

Беспроводной пульт дистанционного управления Модель R/C



РУКОВОДСТВО ПОЛЬЗОВАТЕЛЯ

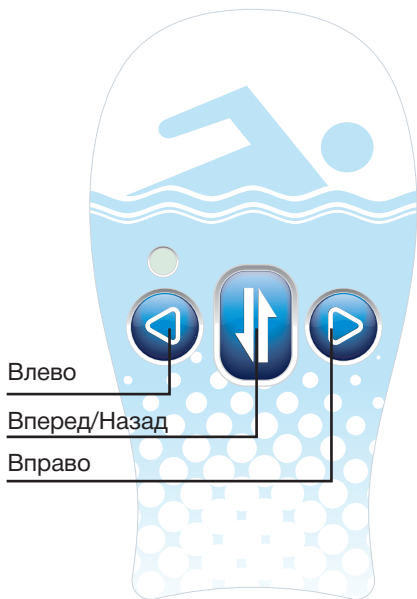
Настоящий пульт дистанционного управления оснащен универсальным радиопередатчиком. Он позволяет направлять робот в зоны бассейна, требующие более тщательной или быстрой очистки. При нажатии и удерживании кнопок Вправо или Влево робот выполняет поворотные движения вплоть до их отпускания. При отпускании кнопок робот продолжает движение по прямой в выбранном направлении. При нажатии кнопки Вперед/Назад и последующем ее отпускании робот начинает двигаться во вновь выбранном направлении.

Согласование работы пульта ДУ с блоком управления

Согласование работы пульта ДУ с блоком управления является обязательной процедурой. Она обеспечивает возможность управление роботом только с имеющегося пульта ДУ.

Поставляемый вместе с роботом пульт прошел процедуру согласования с блоком управления на заводе-изготовителе. В случае использования неоригинального пульта управления последний необходимо согласовать с блоком управления самостоятельно.

Для этого необходимо отсоединить робот от блока и затем вновь включить его ("ON"). В течение первых 30 с. после подачи напряжения одновременно нажать левую и правую кнопки на пульте ДУ. Если процедура согласования произведена успешно, встроенный светодиод на блоке управления начнет мигать.

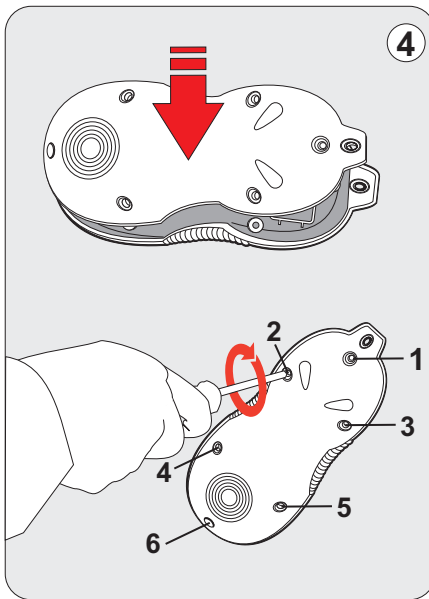
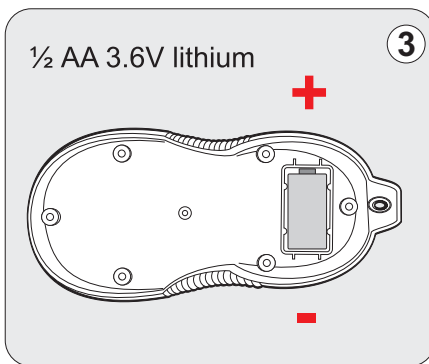
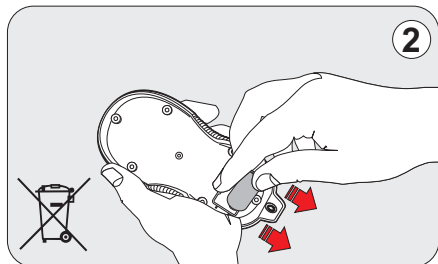
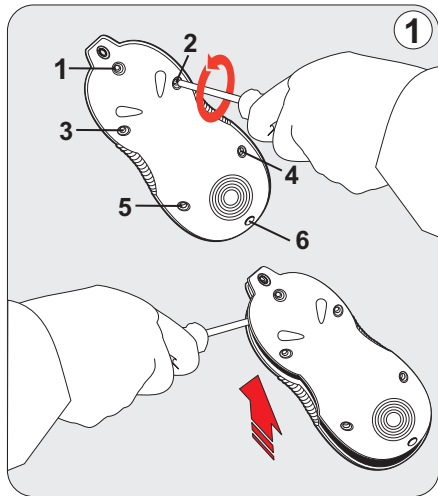


Инструкция по эксплуатации пульта ДУ Модель R/C



ЗАМЕНА БАТАРЕЕК

Установленная в пульте ДУ батарейка рассчитана на несколько лет эксплуатации. Если при нажатии на одну из кнопок пульта красный светодиод не загорается, то батарейку необходимо заменить.



Действия при замене батареек

С помощью крестообразной отвертки:

1. Отвернуть винты (6), крепящие заднюю крышку корпуса.
2. Вынуть батарейку из отсека и утилизировать ее в соответствии с требованиями экологической безопасности.
3. Вставить новую литиевую батарейку типа 1/2 AA 3.6 В (Тип 14250). Соблюдать полярность.
4. Установить обратно крышку корпуса и закрепить ее винтами (6). Винты сильно не затягивать.

ПРИМЕЧАНИЕ:

Утилизировать батарейки следует в соответствии с требованиями экологической безопасности. Запрещается заряжать, замыкать, разбирать, нагревать свыше 100 °С (212 °F) или сжигать батарейки. Не допускать попадания содержимого батарейки в воду.

Важно

При хранении робота-очистителя соблюдать температурный режим 10-40 °С для защиты электродвигателей, пластмассовых деталей и уплотнителей. Несоблюдение этого требования ведет к потере гарантии.