

aquabot



Использование приложения

Заявление о соответствии правилам FCC

Это устройство было проверено и признано соответствующим ограничениям для цифровых устройств класса В в соответствии с частью 15 правил FCC. Эти ограничения предназначены для обеспечения разумной защиты от вредных помех в жилых помещениях. Это оборудование генерирует и может излучать радиочастотную энергию и, если оно установлено и используется не в соответствии с инструкциями, может создавать вредные помехи для приема радио и телевидения.

Тем не менее, нет никакой гарантии, что помехи не возникнут и при правильной установке. Если помехи, создаваемые этим устройством, можно проверить, выключив и включив устройство, пользователю рекомендуется устранить их с помощью одной или нескольких из следующих мер:

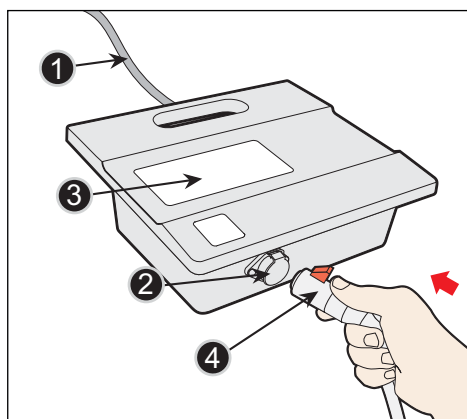
- Переориентировать или переместить приемную антенну.
- Увеличить расстояние между устройством и приемником.
- Подключить устройство к розетке в цепи, отличной от той, которая подает питание на приемник.
- Обратиться к поставщику или опытному радио / телевизионному технику.

ВНИМАНИЕ! Изменения или модификации данного устройства, не одобренные ответственной за соответствие стороной, могут привести к лишению пользователя права на эксплуатацию данного оборудования.

ПРИМЕЧАНИЕ:

Во время работы оборудования следует соблюдать расстояние не менее 20 см между оборудованием и людьми.

Активация вашего роботизированного пылесоса



Блок питания и управления подключен к роботу-пылесосу через плавающий кабель. Устройство питается от сети переменного тока (1), обеспечивая низкое напряжение и подавая команду пылесосу через выходной разъем (2).

Блок питания и управления имеет панель управления (3) с 2 индикаторами:

а. Индикатор подключения - при подключении к мобильному устройству светится синим цветом.

б. Индикатор Full-Bag - светится синим цветом, когда фильтр-мешок заполнен и требует очистки.

1. Загрузите и установите приложение из Google Play (используйте QR-код для прямого доступа).

2. Установите блок питания и управления на расстоянии не менее 3,6 м / 11,8 футов от бассейна и не менее 12 см / 4 дюймов над поверхностью.

ВНИМАНИЕ: Блок питания и управления не должен подвергаться воздействию воды или прямых солнечных лучей.

3. Включите блок питания и управления в розетку. Индикатор работы будет мигать, показывая, что блок питания и управления готов к работе.

4. Протяните плавающий кабель через бассейн. Убедитесь, что была использована только необходимая длина кабеля.

5. Перед тем, как поместить пылесос в воду:

а. Убедитесь, что в бассейне нет людей.

б. Убедитесь, что фильтры чистые.

в. Убедитесь, что состояние бассейна соответствует требованиям.

6. Поместите пылесос в бассейн. Держите его в течение нескольких секунд под водой, чтобы выпустить воздух.

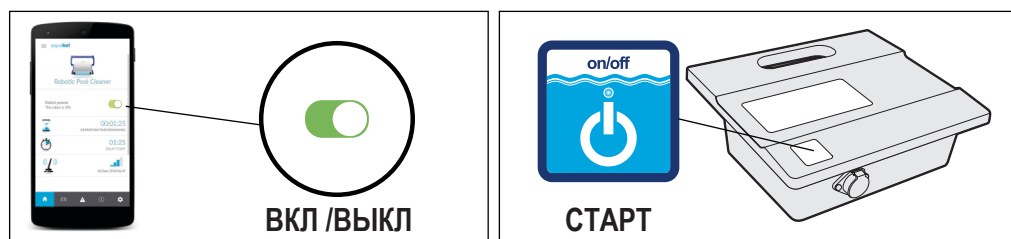
7. Подсоедините штекер плавающего кабеля (4) к блоку питания (гнездо 2).



Эксплуатация вашего роботизированного пылесоса

Запуск робота-пылесоса:

1. Откройте приложение "AQUABOT RC".
2. Если опция Bluetooth на вашем телефоне отключена, приложение автоматически предложит вам активировать его.
3. Приложение предоставит список обнаруженных роботов в своем диапазоне (RobotCleaner xxxxxx).
4. Выберите название устройства. Приложение подключится к вашему источнику питания, и загорится блок управления.
5. Чтобы активировать пылесос, коснитесь иконки Вкл / Выкл на приложении или нажмите кнопку СТАРТ на блоке питания и управления.

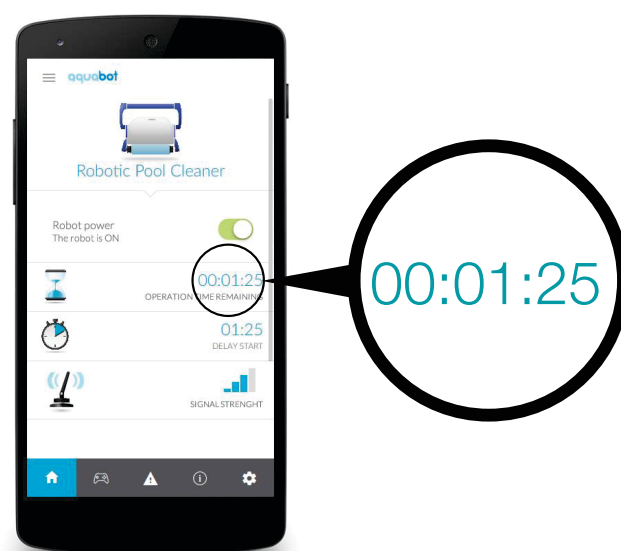


6. Индикатор работы загорится, и пылесос запустит программу очистки.

Цикл очистки

1. Во время цикла очистки оставшееся время будет отображаться на главном экране приложения в формате ЧАСЫ : МИНУТЫ.
2. Во время цикла очистки робот-пылесос:
 - Передвигается по дну бассейна, собирая грязь и мусор.
 - Меняет направление и вращается автоматически в соответствии с выбранной программой.
 - Поднимается по стенам бассейна каждые несколько минут, как установлено в его внутренней программе.

Примечание: Робот-пылесос может иногда останавливаться на несколько секунд. Это часть его нормальной работы и не является неисправностью.



Остановка работы робота-пылесоса

1. Пылесос автоматически переходит в режим ожидания после каждого цикла очистки, и светодиодный индикатор работы начинает мигать.
2. Чтобы остановить работу пылесоса во время цикла очистки, необходимо один раз нажать либо кнопку управления, либо кнопку OFF в приложении.

Индикатор работы начинает мигать, и пылесос находится в режиме ожидания.

Извлечение пылесоса из воды

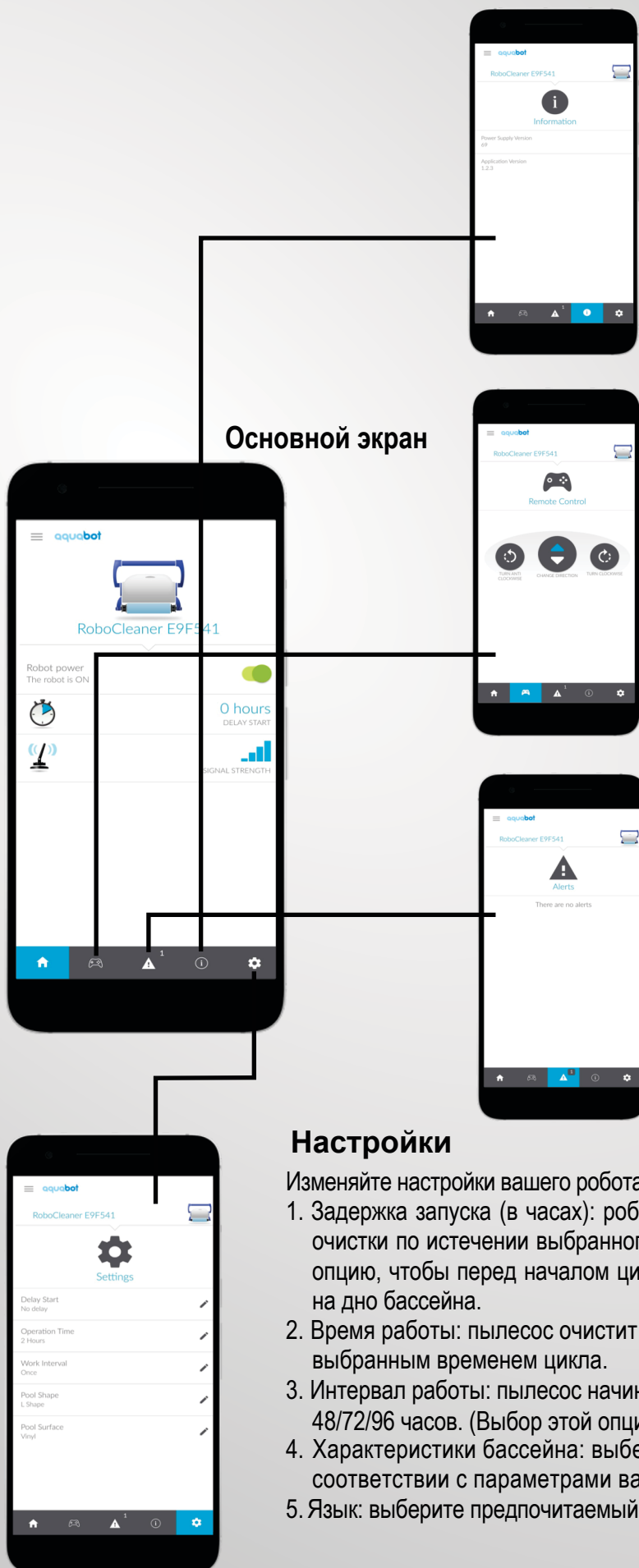
1. Убедитесь, что индикатор работы находится в режиме ожидания (мигает).
2. Отсоедините плавающий кабель от блока питания и управления.
3. Притяните к себе пылесос за плавающий кабель, пока не сможете дотянуться до ручки.
4. Используя ручку, извлеките устройство из бассейна.

ВНИМАНИЕ: Не используйте плавающий кабель, чтобы поднимать пылесос из воды.



Проверка фильтра

Если загорится лампочка, это значит, что для эффективной работы устройства необходимо извлечь из него фильтр-мешок, очистить его и правильно установить на место.



Информация

Отображает информацию о вашем роботизированном пылесосе. Потяните вниз, чтобы обновить данные.

Дистанционное управление

Удерживайте иконку ВПРАВО или ВЛЕВО, чтобы развернуть пылесос. С помощью одного нажатия на иконку ИЗМЕНЕНИЕ НАПРАВЛЕНИЯ изменяйте направление движения робота-пылесоса.

Оповещения

Отображает различные оповещения, полученные от робота-пылесоса или блока питания и управления.

Необходимые действия для каждого оповещения - см. Раздел "Устранение неисправностей".

Настройки

Изменяйте настройки вашего робота-пылесоса:

1. **Задержка запуска (в часах):** роботизированный пылесос начнет цикл очистки по истечении выбранного периода времени. Используйте эту опцию, чтобы перед началом цикла очистки весь мусор успел осесть на дно бассейна.
2. **Время работы:** пылесос очистит бассейн в соответствии с выбранным временем цикла.
3. **Интервал работы:** пылесос начинает работать автоматически каждые 48/72/96 часов. (Выбор этой опции отменит время задержки).
4. **Характеристики бассейна:** выберите Форму и Поверхность в соответствии с параметрами вашего бассейна.
5. **Язык:** выберите предпочитаемый язык интерфейса.

Устранение неполадок - оповещения и необходимые действия

Фильтр заполнен

- Очистить фильтр

Вне воды

- Убедитесь, что робот не активирован вне воды.
- Проверьте соединение между плавающим кабелем и блоком питания и управления.
- Убедитесь, что крыльчатка не сломана.

Сбой главного привода

- Переверните пылесос вверх дном. Убедитесь, что внутри системы привода нет препятствий.
- Свяжитесь с сервисным центром.

Сбой ведомого привода

- Переверните пылесос вверх дном. Убедитесь, что внутри системы привода нет препятствий.
- Свяжитесь с сервисным центром.

Сбой связи

- Убедитесь, что плавающий кабель подключен к блоку питания и управления.
- Свяжитесь с сервисным центром.

Перегрузка PSU

- Убедитесь, что в разъеме плавающего кабеля нет воды / влаги.
- Очистите фильтр.
- Убедитесь, что крыльчатка вращается свободно.
- Переверните пылесос вверх дном. Убедитесь, что внутри системы привода нет препятствий.
- Свяжитесь с сервисным центром.

Недогрузка PSU

- Убедитесь, что плавающий кабель подключен к блоку питания и управления.
- Убедитесь, что крыльчатка не сломана.

Ваш робот не находится в радиусе действия

- Убедитесь, что источник питания подключен к электросети, а индикатор подключения ВКЛ.
- Подойдите ближе к блоку питания и управления (до 10 метров / 33 футов).

Ошибка связи

- Убедитесь, что источник питания подключен к электросети, а индикатор подключения ВКЛ.
- Подойдите ближе к блоку питания и управления (до 10 метров / 33 футов).