



**ARIONA  
POOLS**

**PACIFIC  
TOP**



**OCEAN**



**PACIFIC**

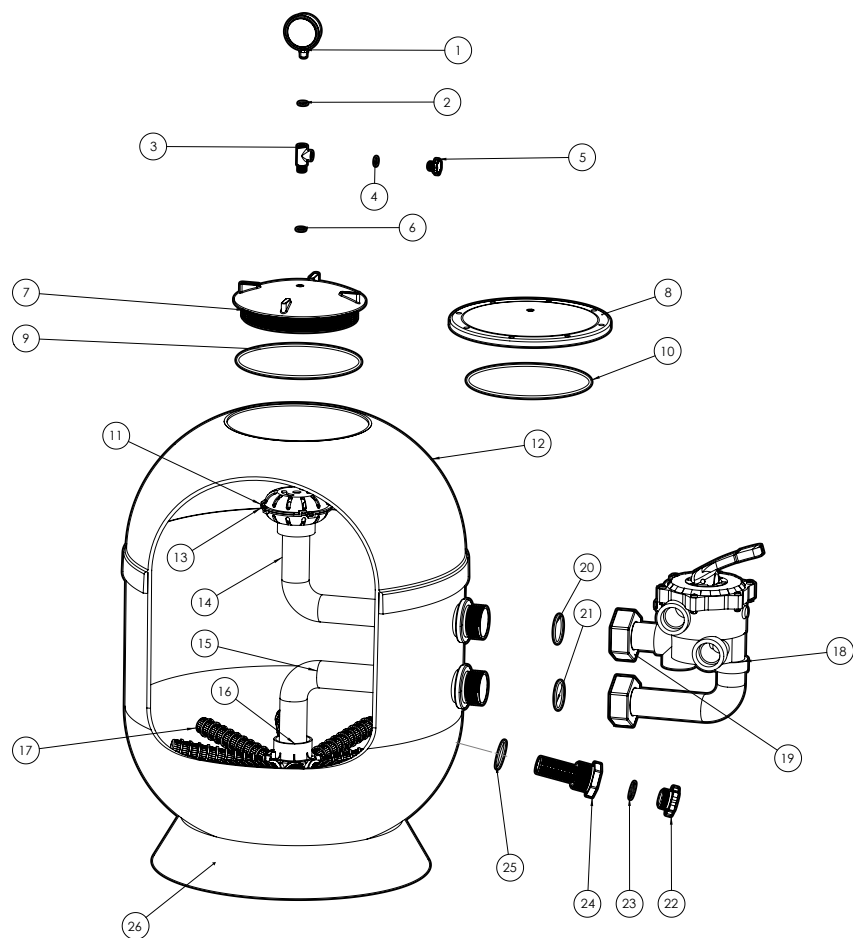


**TIMOR**



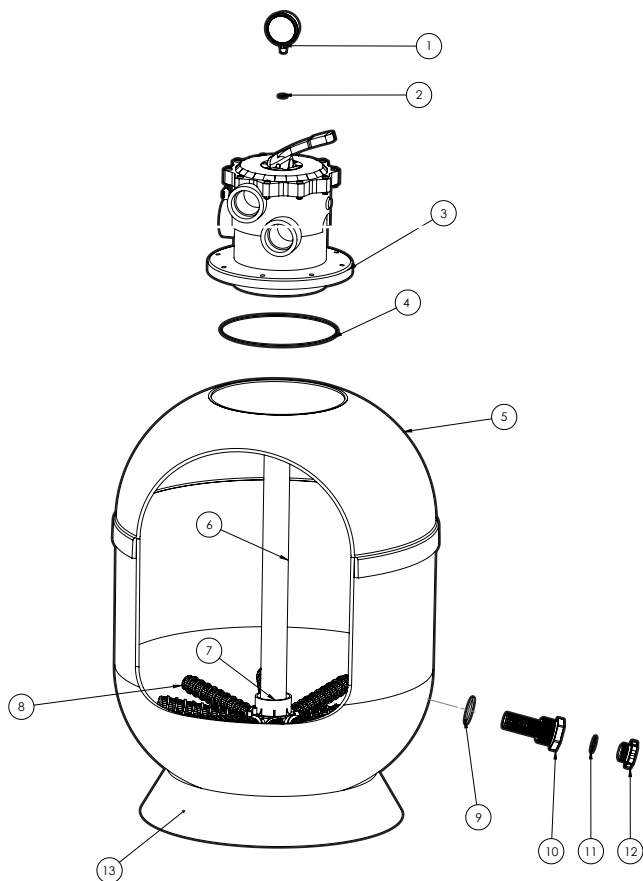
## СОСТАВНЫЕ ЧАСТИ КЛАССИЧЕСКОГО ФИЛЬТРА

1. Глицериновый манометр
2. Уплотнительное кольцо для манометра
3. Тройник для манометра
4. Уплотнительное кольцо для пробки
5. Пробка
6. Уплотнительное кольцо для тройника
7. Прозрачная крышка с резьбой
8. Крышка из полиэфирного материала с отверстиями для винтов
9. Уплотнительное кольцо для крышки с резьбой
10. Уплотнительное кольцо для крышки с отверстиями
11. Диффузор
12. Бочка фильтра
13. Выпуск воздуха
14. Складная труба из ПВХ
15. Труба коллектора
16. Коллектор
17. Сепаратор коллектора
18. Корпус вентиля
19. Гайка
20. Уплотнительное кольцо гайки
21. Уплотнительное кольцо гайки
22. Сливная пробка
23. Уплотнительное кольцо для пробки
24. Соединительный узел для сливной трубы
25. Уплотнительное кольцо для сливной трубы
26. Платформа



## СОСТАВНЫЕ ЧАСТИ ФИЛЬТРА С ВЕРХНИМ ВЕНТИЛЕМ

1. Глицериновый манометр
2. Уплотнительное кольцо для манометра
3. Верхний вентиль
4. Прокладка-кольцо для вентиля
5. Бочка фильтра
6. Труба из ПВХ
7. Коллектор
8. Сепаратор коллектора
9. Уплотнительное кольцо для сливной трубы
10. Сливная труба
11. Уплотнительное кольцо для пробки
12. Сливная пробка
13. Платформа из полиэфирного материала



## ФУНКЦИИ

С помощью рычага на многопозиционном вентиле можно выбрать любой из 6 способов работы, обеспечивающих стабильную производительность фильтра.

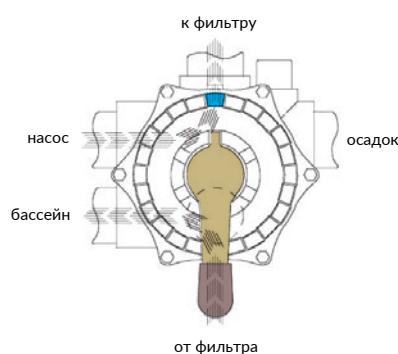


### ВАЖНО!

Переключайте рычаг только при выключенном насосе.

### Фильтрация

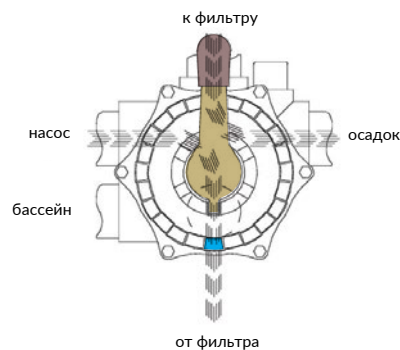
# 1



При отключенном насосе установите рычаг в позицию «Фильтрация». Запустите насос.

### Промывка

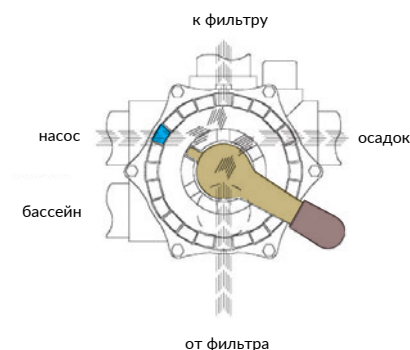
# 2



При загрязнении фильтрующего материала показатель давления на манометре достигнет 1,3 бар. Остановите насос. Установите рычаг в позицию «Промывка». Вентиль, донный слив, скиммер, сливной клапан должны быть открыты. Включите насос, чтобы он поработал около 2 минут.

### Полоскание

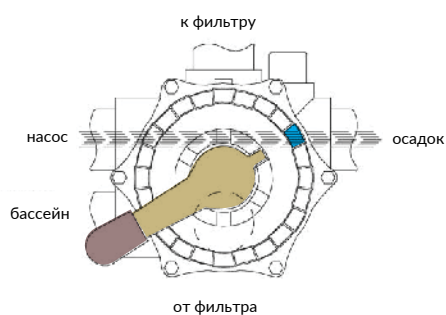
# 3



После промывки следует прополоскать фильтр. Для этого установите рычаг в позицию «Полоскание», включите насос работать в течение 1 минуты, после чего.

## Слив

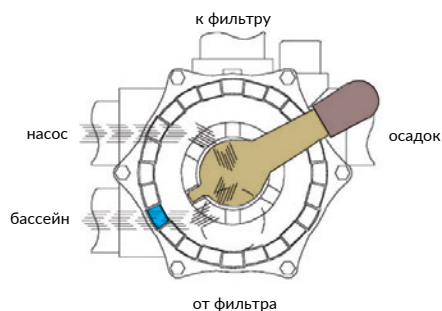
# 4



Установите рычаг в позицию «Слив». Клапан донного слива должен быть открыт. Убедитесь, что вентили скиммера и всасывающих форсунок перекрыты. Не выключайте насос, пока бассейн полностью не.

## Рециркуляция

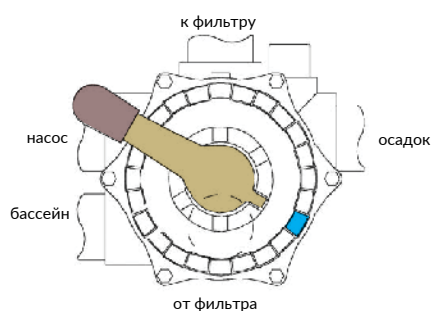
# 5



Данная функция позволяет воде не проходить через фильтр, а сразу поступать в бассейн.

## Перекрытие

# 6



Данное положение рычага не позволяет воде проходить из фильтра к насосу. Эта функция используется при необходимости очистки сетки (префильтра).

# 7

## Зимний режим

Оставьте рычаг в поднятом



## ВВОД В ЭКСПЛУАТАЦИЮ

Перед началом эксплуатации рекомендуется проверить фильтр и систему на герметичность путем его запуска без загрузки песка.

После загрузки песка промойте его. Данная процедура выполняется следующим образом:

1. Установите рычаг вентиля в позицию **“ПРОМЫВКА”**.
2. Откройте вентили, отвечающие за всасывающие трубы бассейна, и включите работать насос в течение 4 минут.
3. Выключите насос, установите рычаг в положение **“ОПОЛАСКИВАНИЕ”** и ополаскивайте в течение 1 минуты. Затем выключите насос и установите рычаг вентиля в позицию **“ФИЛЬТРАЦИЯ”**.



### **ВАЖНО!**

Переключайте рычаг вентиля только при выключенном насосе.

---

## ТЕХНИЧЕСКОЕ ОБСЛУЖИВАНИЕ

1. Промывайте фильтр водой с мылом без применения абразивных средств.
2. Своевременно заменяйте поврежденные части и прокладки.
3. Проводите промывку и полоскание в соответствии с инструкцией по эксплуатации.