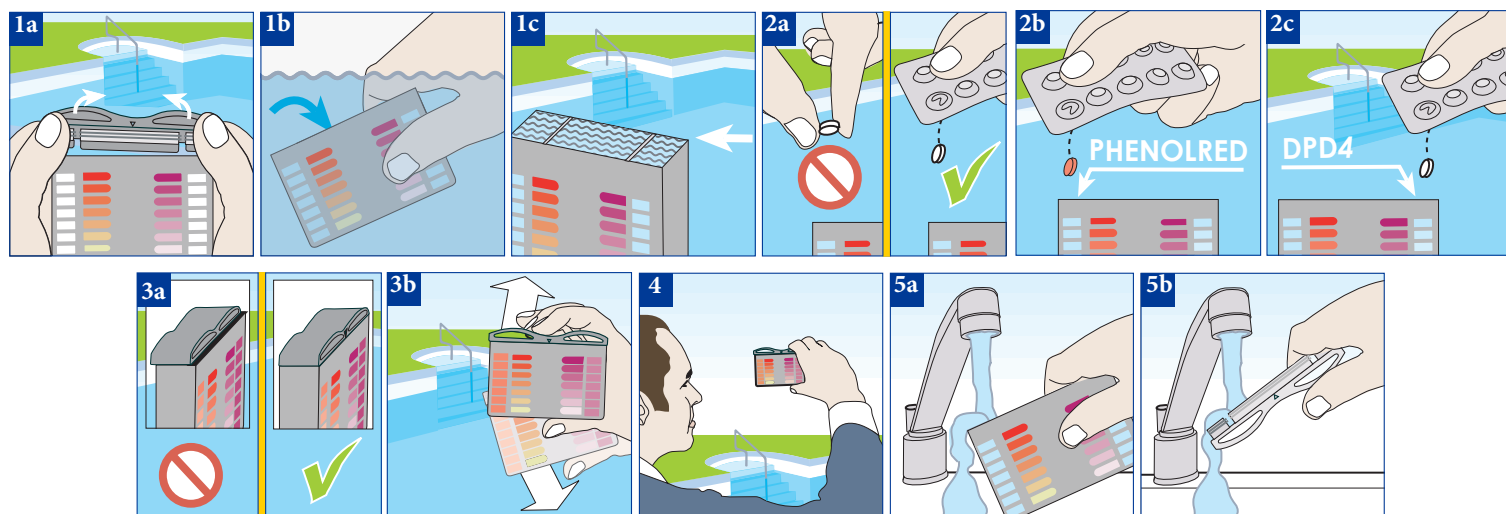


Инструкция по проведению тестирования



Рекомендованные значения:

Активный кислород	4,5 - 8,0 мг/л
-------------------	----------------

pH	7,2 - 7,4
----	-----------

Важные указания

- Показатели pH меньше 6,8 всегда показывают желтое окрашивание пробы.
- Показатели pH больше 8,2 всегда показывают красное окрашивание пробы.
- Пробы воды с незначительной карбонатной жесткостью воды (SBV 4,3 < 0,7 м.моль/л) могут дать неправильные показатели pH.

Меры предосторожности

- Реактивные таблетки предназначены исключительно для проведения данного химического анализа и не могут использоваться в других целях.
- Не ешьте, не пейте и не курите при использовании этого продукта. Мойте руки после использования.

Хранение

Хранить при температуре от 0° до +25° С в закрытой упаковке в недоступном для детей месте, в сухом, пожаробезопасном, хорошо проветриваемом помещении, вдали от предметов быта и продуктов питания.

AquaDoctor[®]

special professional series

