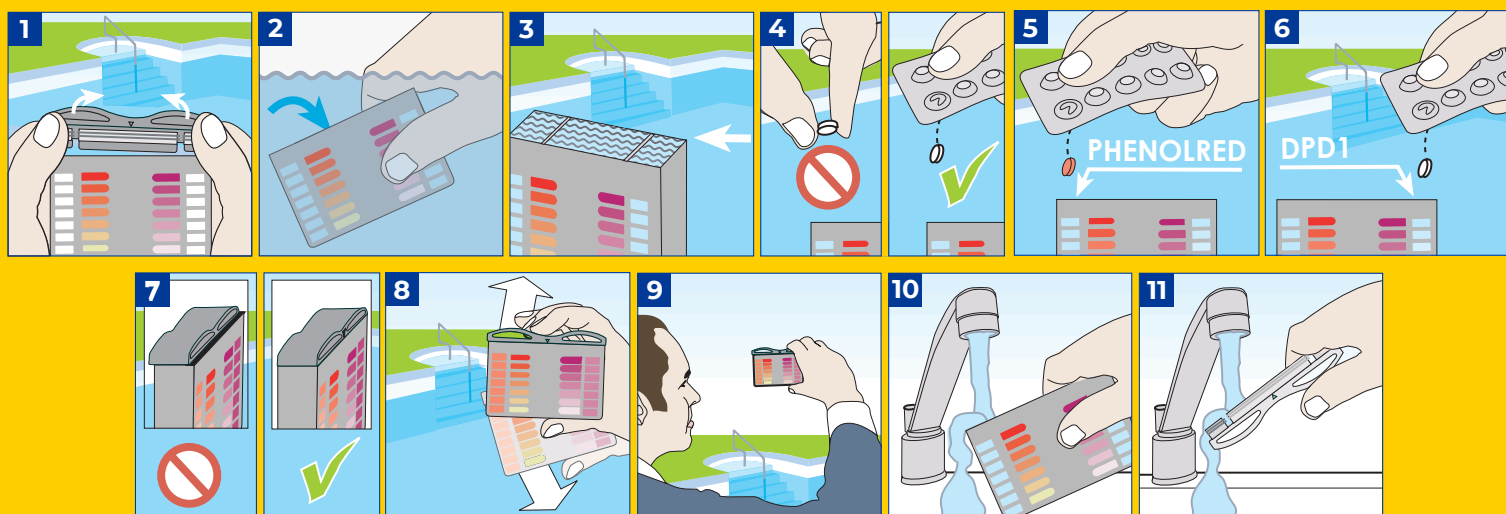


# Таблеточный тестер на свободный хлор и pH AquaDoctor Test Box Cl/pH

## Инструкция по проведению тестирования



### Рекомендованные значения:

Свободный хлор 0,3 - 0,6 мг/л

pH 7,2 - 7,4

### Важные указания

- При наличии свободного хлора больше чем 10 мг/л цветной индикатор может обесцветиться.
- Показатели pH меньше 6,8 всегда показывают желтое окрашивание пробы.
- Показатели pH больше 8,2 всегда показывают красное окрашивание пробы.
- Пробы воды с незначительной карбонатной жесткостью воды ( $SBV 4,3 < 0,7$  м.моль/л) могут дать неправильные показатели pH.

### Меры предосторожности

- Реактивные таблетки предназначены исключительно для проведения данного химического анализа и не могут использоваться в других целях.
- Не ешьте, не пейте и не курите при использовании этого продукта. Мойте руки после использования.

### Хранение

Хранить при температуре от 0° до +25° С в закрытой упаковке в недоступном для детей месте, в сухом, пожаробезопасном, хорошо проветриваемом помещении, вдали от предметов быта и продуктов питания.

# AquaDoctor<sup>®</sup>

special professional series

EUROPEAN  
QUALITY

