



**Руководство по монтажу  
скиммера  
V10**

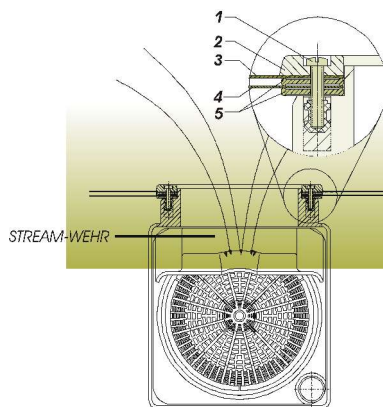
В течении 32 лет мы производим качественные продукты для строительства бассейнов и технику вирлпулов. Этот опыт гарантирует Вам приобретение технически совершенного и надёжного изделия.

- Скимер V10 изготавливается из специального АВС высокоустойчивого к воздействию химии и имеющего толстые стенки. Скимер подходит для всех видов бассейнов ( плёночного, деревянного, полиэфирного, металлического и бетонного)

- Конструкция скиммера учитывает все нагрузки в бетонной кладке и все факторы влияющие на скиммер встроенный в готовом бассейне
- Короткая модельная форма для готового бассейна
- На выбор можно комплектовать скиммер комплектом фланцев, даже перестраивать уже встроенный скиммер
- Различная глубина встройки, благодаря поступенчатому удлинению горловины
- Поступенчатая подгонка скиммера в борту бассейна благодаря возможности удлинять скиммер в высоту
- Задача скиммера V10 отсасывать с поверхности все плавающие загрязнения. Особенностью данного скиммера является возможность скрывать места выреза в готовом бассейне, предотвращая таким образом коррозию ( рис. 2)
- Фланцы из материала АВС, прокладки изготовленные из лучшего каучука гарантируют Вам надёжный продукт в который стоит вложить деньги
- Благодаря своей компактной форме скиммер V10 позволяет иметь в бассейне более высокий уровень воды
- Специальная рамка из АВС закрывает все неровности и переходы в конструкции скиммера
- Прекрасное движение потока, благодаря гладкой поверхности предотвращает отложения водорослей, взвешенной грязи, извести.
- Равномерная по времени отсасывающая сила, благодаря специальной конструкции горловины и движущейся крышке, которая увеличивает силу потока в средней части скиммера, уводя грязь в скиммер и удерживая её там
- Специально сконструированная корзина для удерживания волос и тканей. Даже при большом загрязнении корзины проток не замедляется
- лёгкий монтаж благодаря клеевым соединениям



**Рис.1**



**Рис. 2**

Описание к рисунку 2

- 1** Крепёжный шуруп
- 2** Фланец скимера
- 3** Плёночное покрытие

4 Стенка бассейна

5 Прокладки

- Плавные движения плавающей крышки не создают никакого шума (Рис.1 и 2)
- Размеры необходимого выреза в бассейне подобраны так, чтобы обеспечить беспроблемный обмен на любой другой скиммер
- Мы предоставляем Вам 15 летнюю гарантию на поставку запасных частей, что гарантирует использование скиммера V10 в полном объеме

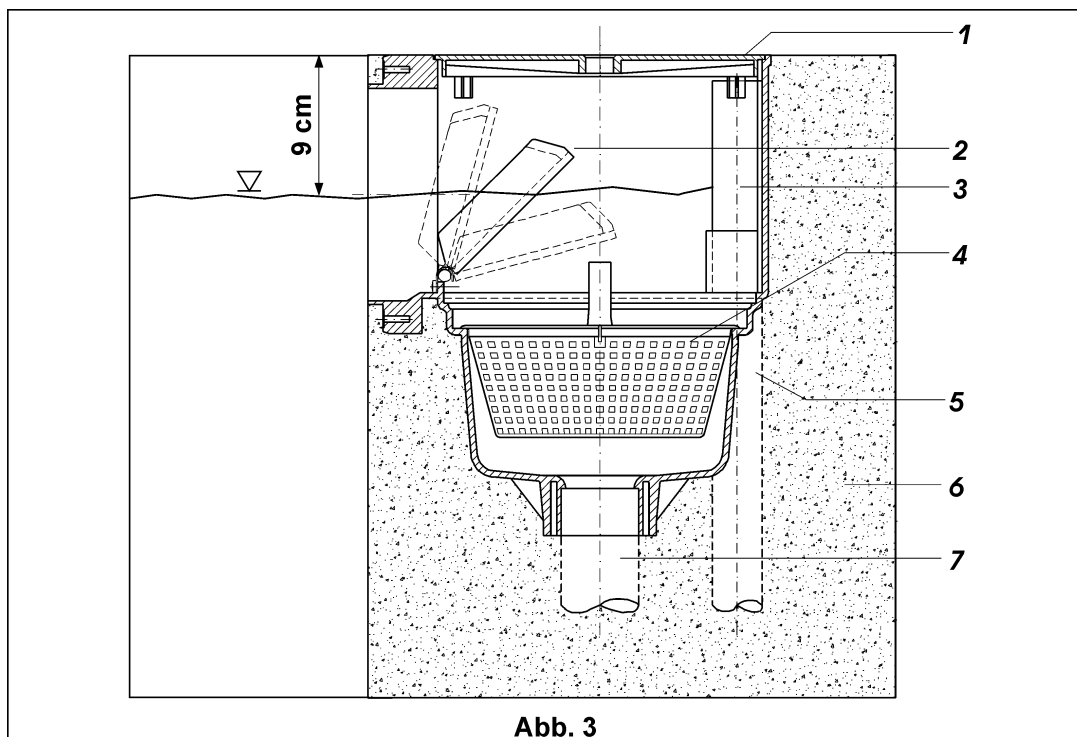


Abb. 3

Описание к рисунку 3

- 1 V10 крышка скиммера
- 2 Stream-Wehr ® Плавающая крышка
- 3 Труба перелива, 32 мм диаметром
- 4 Корзина скиммера
- 5 Подсоединение к каналу, 32 мм диаметром
- 6 Стена
- 7 Подсоединение 63 мм / 50 мм к фильтровальной установке

На следующих страницах Вы найдёте основные инструкции по встраиванию и монтажу продукта, который Вы выбрали, а также различные возможности по его применению.

Серия скиммеров от МТС пополнилась моделью V10, скиммером обобщающим практический опыт, который является продвижением вперёд ориентированным на будущее.

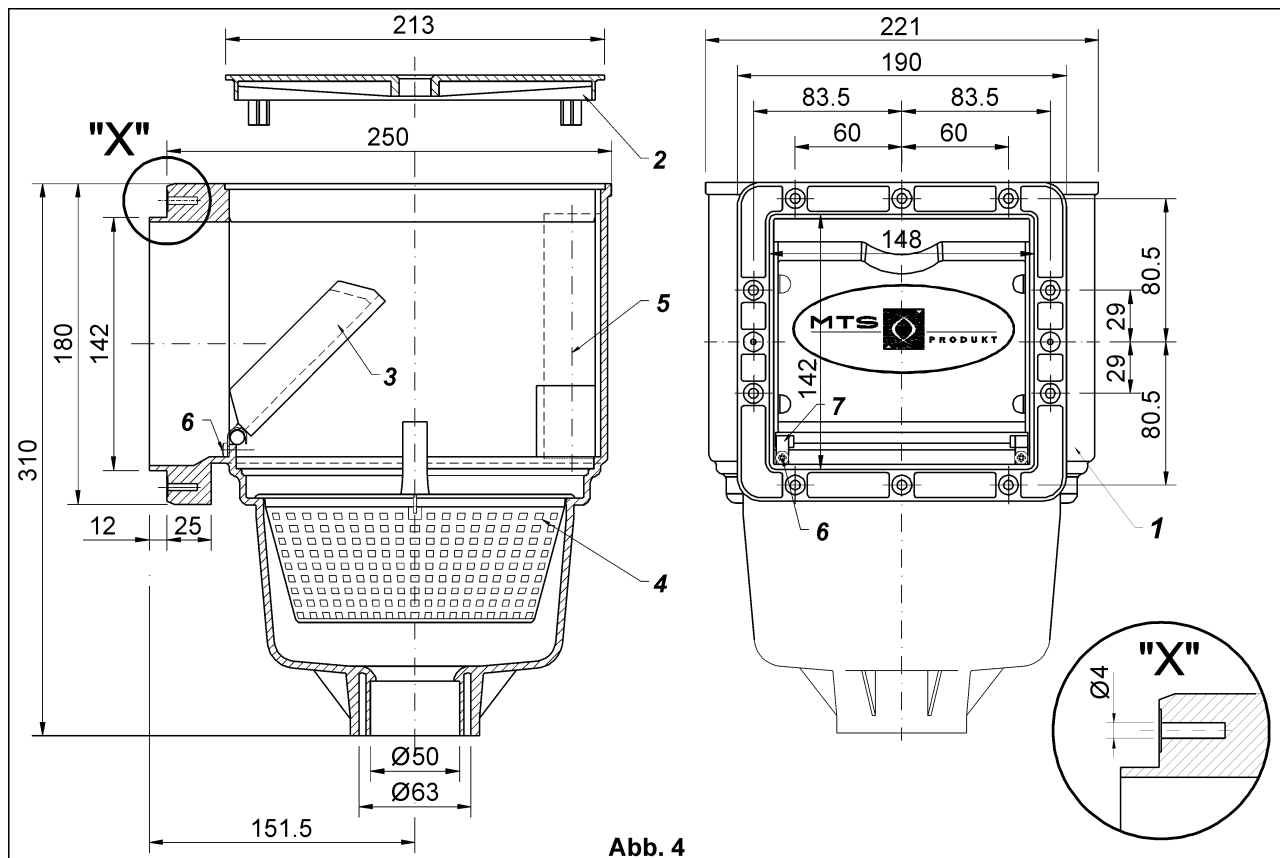
Ваша фирма МТС

## 1.1 Скиммер V10 , арт. 1013

Скиммер V10, арт. 1013 предназначен для всех типов бетонных бассейнов

- ✓ Бетонный бассейн с плиточным покрытием
- ✓ Бетонный бассейн покрытый изолирующим материалом

### 1.1.1 Закладные размеры



### 1.1.2 запасные части

Поз.	Обозначение (рис.4)	Арт. №.	Количество
1	Корпус скиммера, материал АВС, кремового цвета, с 12 сверлениями, диаметр 4 мм, Т=17 мм	E101301	1
2	V20/VS30Крышка материал АВС, кремовый	E1030041	1
3	V10 Плавающая крышка, материал ПП, кремовый, 207 x 123 x 22 мм	E1013062	1
4	V10/ V20/VS30Корзина скиммера, материал ПП, оливкового цвета	E103005	1
5	Труба ПВХ, белая 32 x 1,8 мм, 5 м	0301503218	0,11m
6	Lin/Ble/Krz DIN 7981 3,9x6,5 V4A	0135103965	2
7	V10 Скрепки скиммера	E101304	2

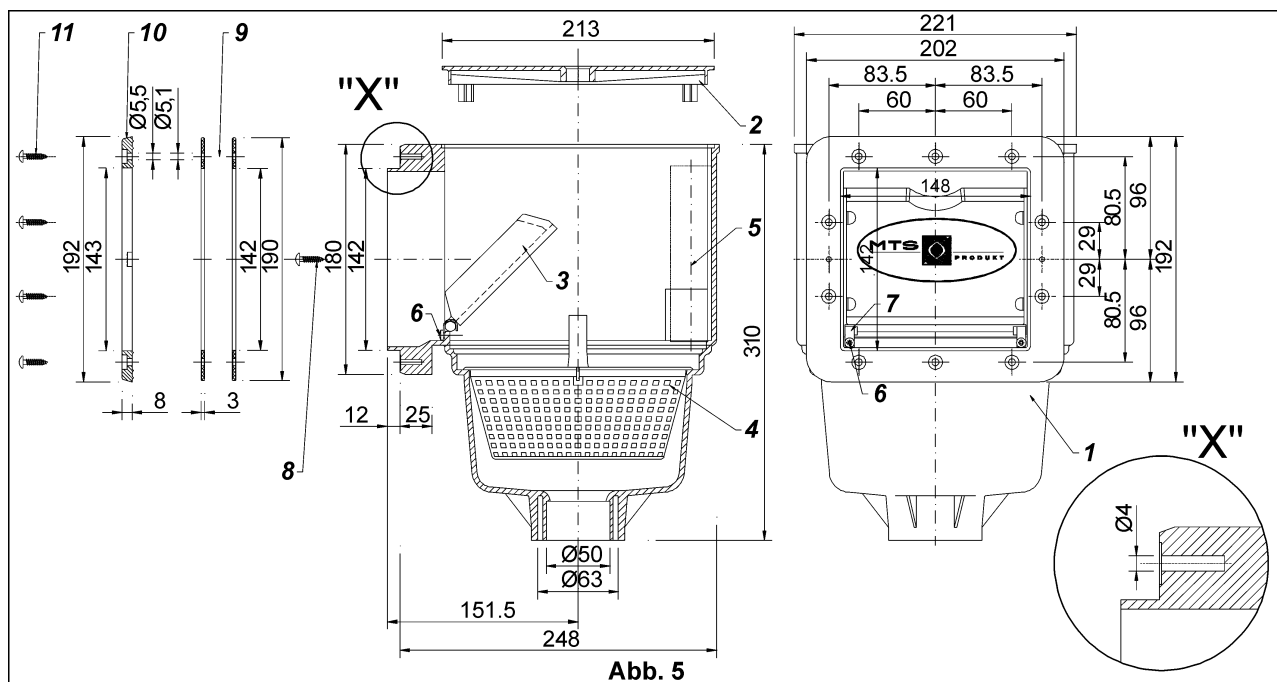
## 1.2 V10 Скиммер арт.15131

Скиммер V10 арт. 15131 с фланцем, прокладками, и самонарезаемыми шурупами, предназначен для :

- ✓ Бетонного бассейна с плёночным покрытием

- ✓ Сборно-разборного бассейна из стальных или алюминиевых листов
- ✓ Деревянных бассейнов
- ✓ Бассейнов из ГФК (стеклофазы)

### 1.2.1 Закладные размеры



### 1.2.2 Запасные части

Поз.	Описание (рис.5)	Арт. №	Количество
1	Корпус скиммера, материал АВС, кремовый, с 12 сверлениями, диаметром 4 мм, Т=17 мм	E101301	1
2	V20/VS30 Крышка, материал АВС, кремовый	E1030041	1
3	Плавающая крышка, материал ПП, кремовый 207 x 123 x 22 мм	E1013062	1
4	V10/ V20/VS30 Корзина скиммера, материал ПП, оливкового цвета	E103005	1
5	Труба ПВХ, белая 32 x 1,8 мм, 5 м	0301503218	0,11m
6	Lin/Ble/Krz DIN 7981 3,9x6,5 V4A	0135103965	2
7	V10 Скрепки плавающей крышки	E101304	2
8	Lin/Ble/Krz DIN 7981 4,8x19 V4A	0135104819	2
9	Прокладка скиммера 200 x 190 x 3 мм, материал ЕПДМ, белый, 55°	E151308	2
10	V10 Фланец, материал АВС, кремовый 202 x 192 x 8 мм	E1513071	1
11	Lin/Ble/Krz DIN 7981 4,8x19 V4A	0135104819	10

### 1.3 V10 Скиммер арт. 1513

Скиммер V10 арт.1513 с фланцем, прокладками и шурупами М5 предназначен для :

- ✓ Бетонного бассейна с плёночным покрытием
- ✓ Сборно-разборного бассейна из листов алюминия или стали



Рамка просто вставляется в скиммер ( Рис.8)

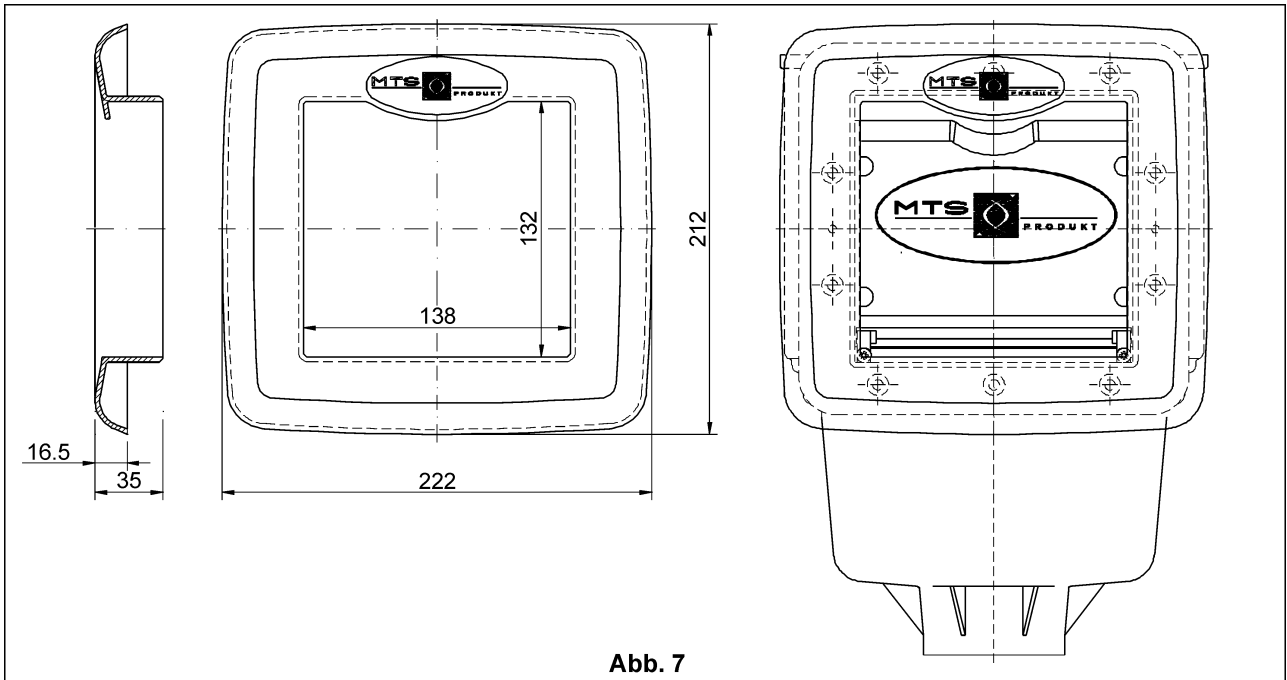


Abb. 7

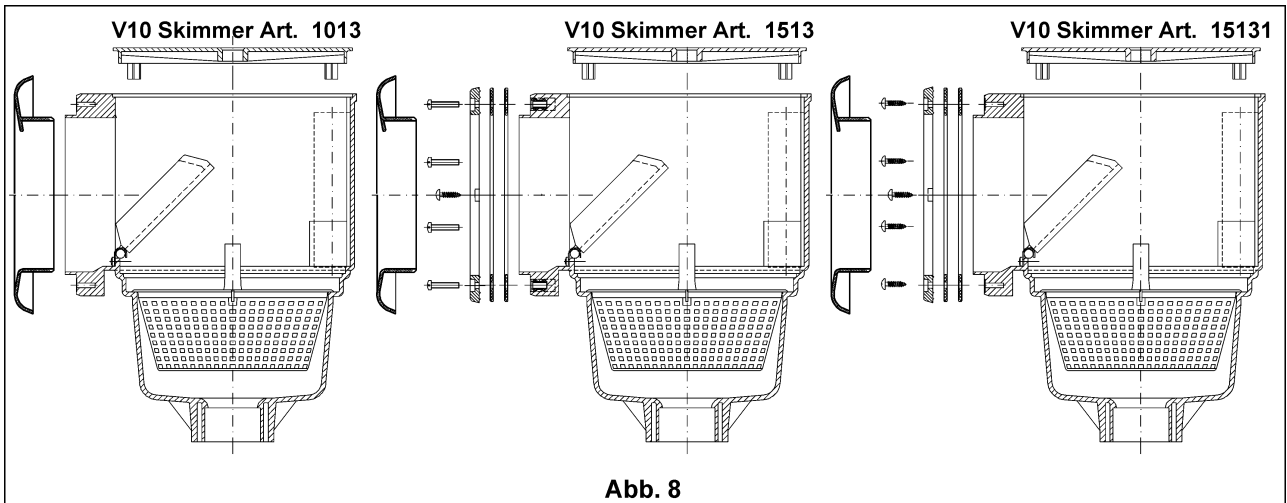
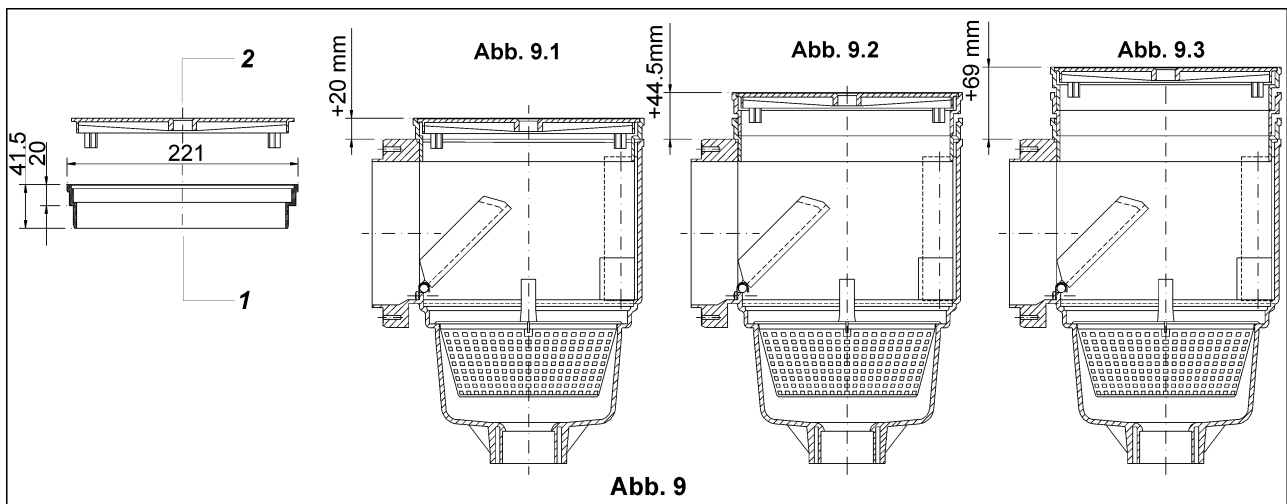


Abb. 8

2.2 V10 Поднятие высоты скиммера, материал АВС, кремового цвета, арт. E101303 ( рис.9)



Поз.	Описание ( рис.9)	Арт.№	Количество
1	V10 Установка высоты, материал АВС, кремового цвета	E101303	----
2	V20/VS30 Крышка, АВС, кремового цвета	E1030041	----

С помощью установки высоты в скиммере V10 возможно изменять глубину встройки скиммера:

С одним удлинителем                      на ок.20 мм                      Рис. 9.1

С двумя удлинителями    на ок. 44,5 мм                      Рис. 9.2

С тремя удлинителями    на ок. 69 мм                      Рис. 9.3

Количество удлинителей **N** которое обеспечивает необходимую глубину встройки скиммера **H** рассчитывается по следующей формуле:

$$N \approx \frac{H - 20}{24,5} + 1$$

- ✓ сначала склейте необходимое количество удлинителей между собой. Следите за тем , что бы все удлинители стояли ровно.
- ✓ После необходимого времени схватывания клея, удлинители приклеивают к скиммеру.

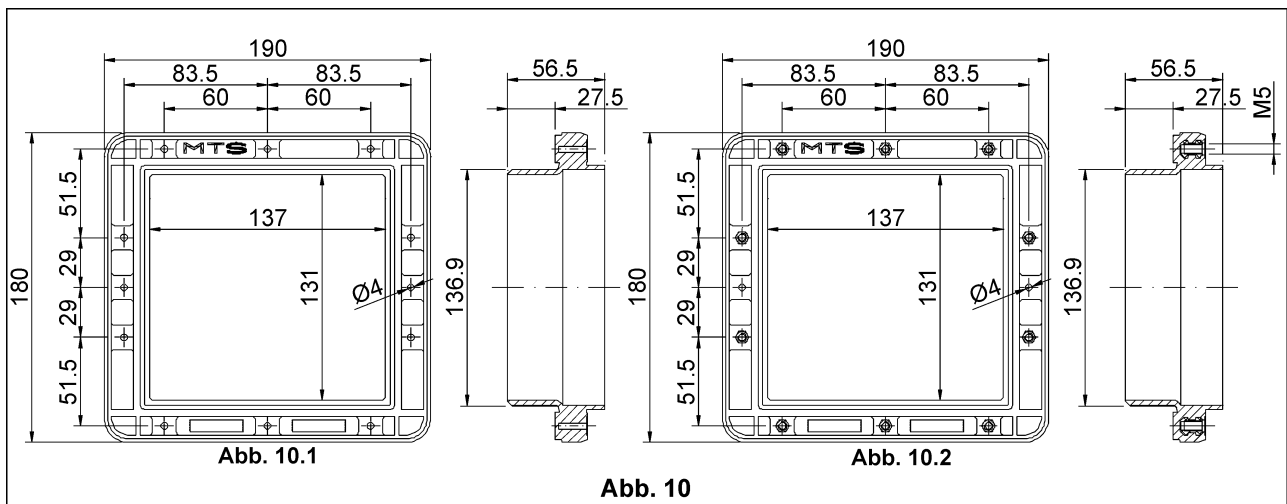
### 2.3 Удлинитель горловины скиммера V10

С помощью удлинителя горловины,встриваемая длина скиммера может быть любой, каждый элемент удлинит горловину на 29 мм. Фирма МТС предлагает два удлинителя горловины:

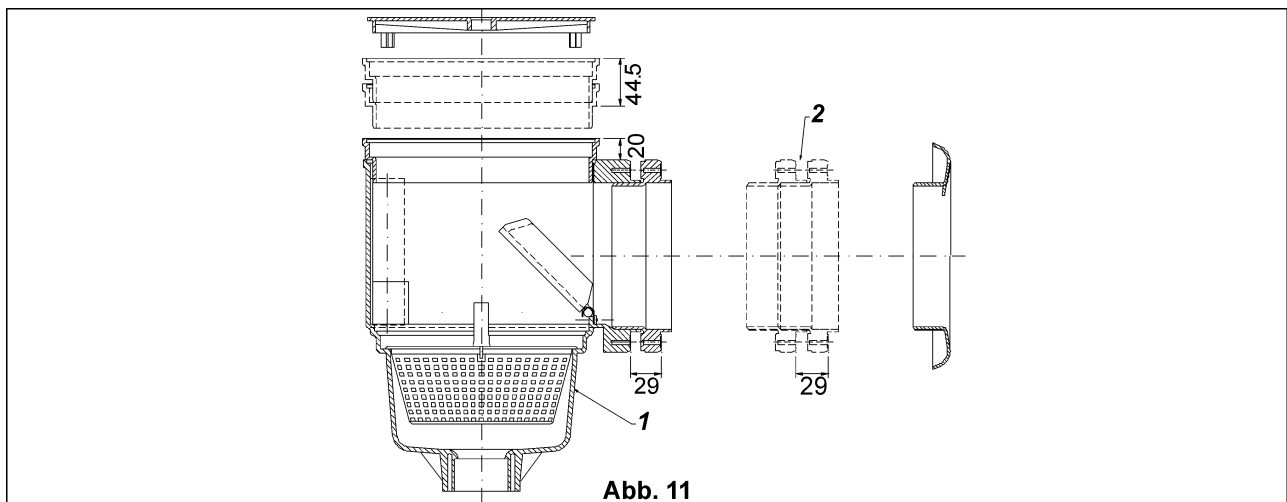
Арт. 10133            Удлинитель горловины скиммера V10 с 12 сверлениями д 4 х 17 мм ( Рис.10.1)

Арт. 15133            Удлинитель горловины скиммер V10 с 10 резьбовыми буксами М5 ДИН 16903 и 2 сверлениями д 4 х 17 мм для плёночного бассейна ( Рис.10.2)





**2.3.1 Скиммер V10 арт.1031 с удлинителем горловины арт. 10133 ( Рис.11) для бетонного бассейна**



Поз.	Обозначение (Рис.11)	Арт. №	Кол-во
1	V10 Скиммер, материал АВС кремовый, подсоединение 50 /63 мм	1013	---
2	V10 Удлинение горловины, материал АВС , кремовый	10133	----

**2.3.2 V10 Скиммер арт. 1013 с удлинителем горловины арт.10133 для плёночного бассейна**

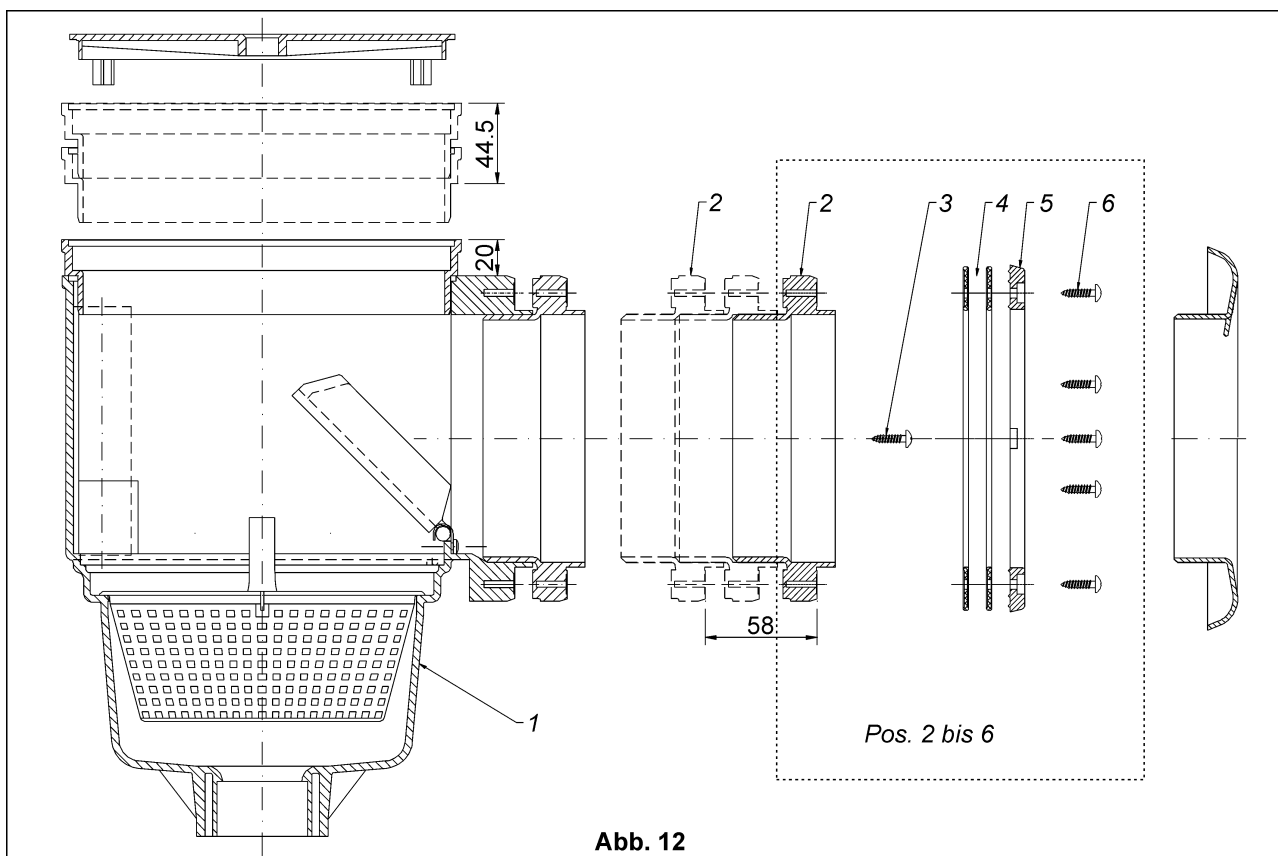


Abb. 12

Поз.	Описание ( Рис.2)	Арт №	Кол-во
1	Скиммер АВС, кремовый , подсоединение 50 /63 мм	1013	----
2	V10 Удлинение горловины, материал АВС, кремовый	10133	----
3	Lin/Ble/Krz DIN 7981 4,8x19 V4A	0135104819	2
4	V10 Прокладка скиммера 200 x 190 x 3 мм, материал ЕПДМ, белый 55 °	E151308	2
5	V10 Фланец , материал АВС, кремовый 202 x 192 x 8 мм	E1513071	1
6	Lin/Ble/Krz DIN 7981 4,8x19 V4A	0135104819	10

### 2.3.3 V10 Скиммер арт. 1013 с удлинителем горловины арт. 10133 и удлинителем горловины арт. 15133

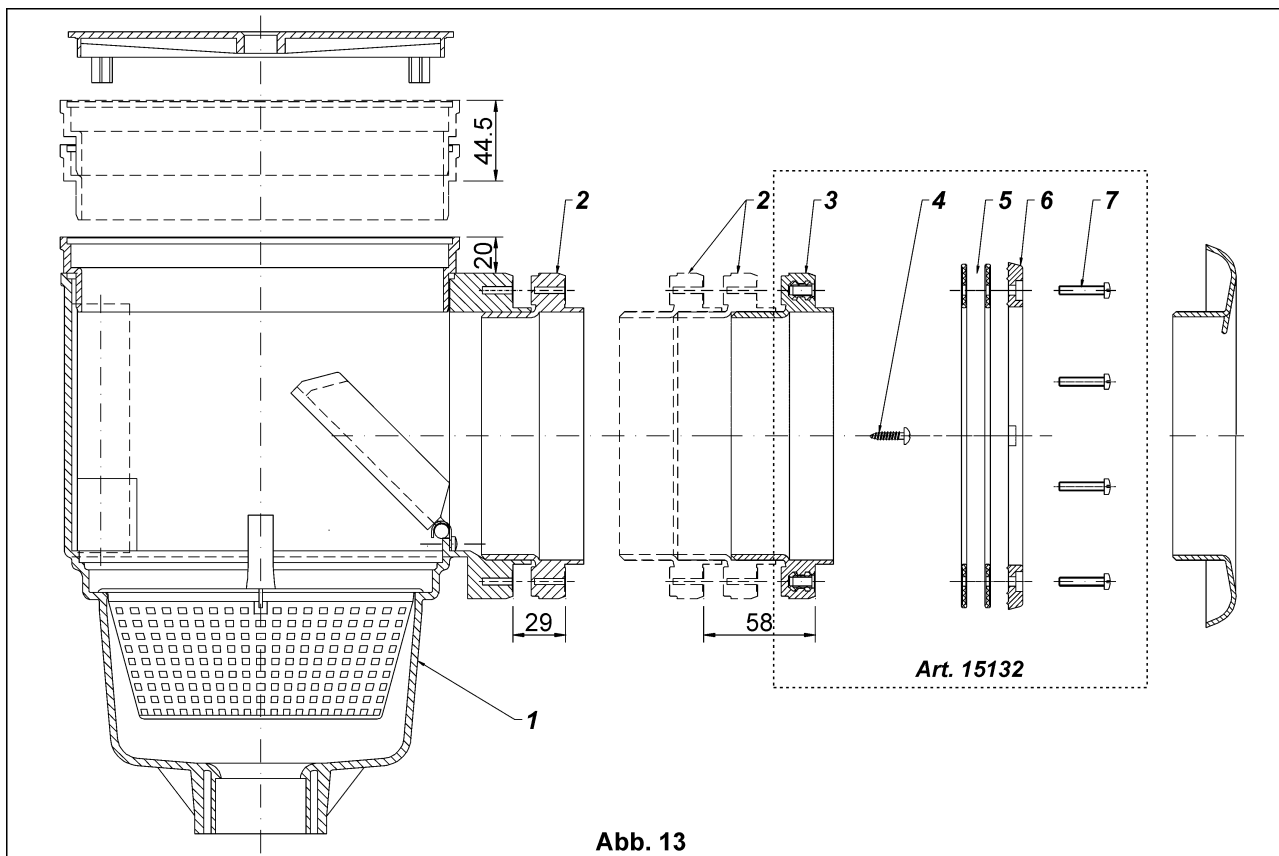


Abb. 13

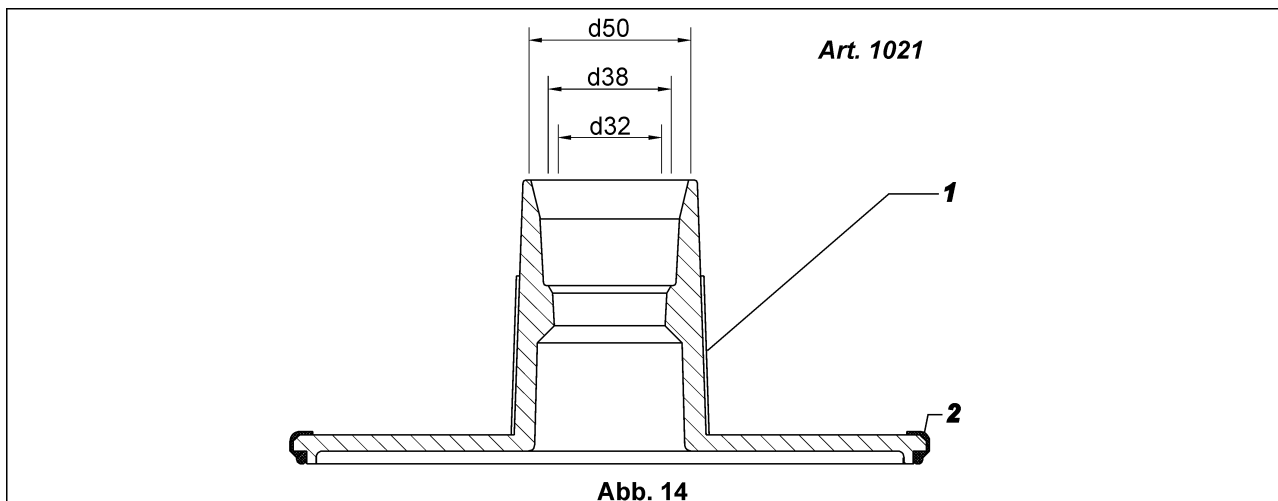
Поз.	Описание (рис.13)	Арт.№	Кол-во
1	V10 Скиммер, материал АВС, кремовый, соединения 50 / 63 мм	1013	----
2	V10 Удлинение горловины, материал АВС, кремовый	10133	----
3	V10 Удлинитель горловины, АВС, кремовый, с 10 буксами с резьбой М5	15133	----
4	Lin/Ble/Krz DIN 7981 4,8x19 V4A	0135104819	2
5	V10 Прокладка скиммера 200 x 190 x 3 мм ЕПДМ , белая 55 °	E151308	2
6	V10 Фланец АВС, кремовый 202 x 192 x 8 мм	E1513071	1
7	Lin/fla/Krz DIN 7985 M5x20 V4A	0106105020	10

**Внимание ! Позиции 3 и 7 поставляются как комплекты фланцев с удлинителем арт.15132**

- ✓ Склейте сначала необходимое количество удлинителей., следите при этом за тем , чтобы все элементы были ровно расположены
- ✓ После того как клей застынет, приклейте удлинители к скиммеру V10.

## 2.4 Вакумная шайба арт. 1021 для скиммера V10 (рис. 14)

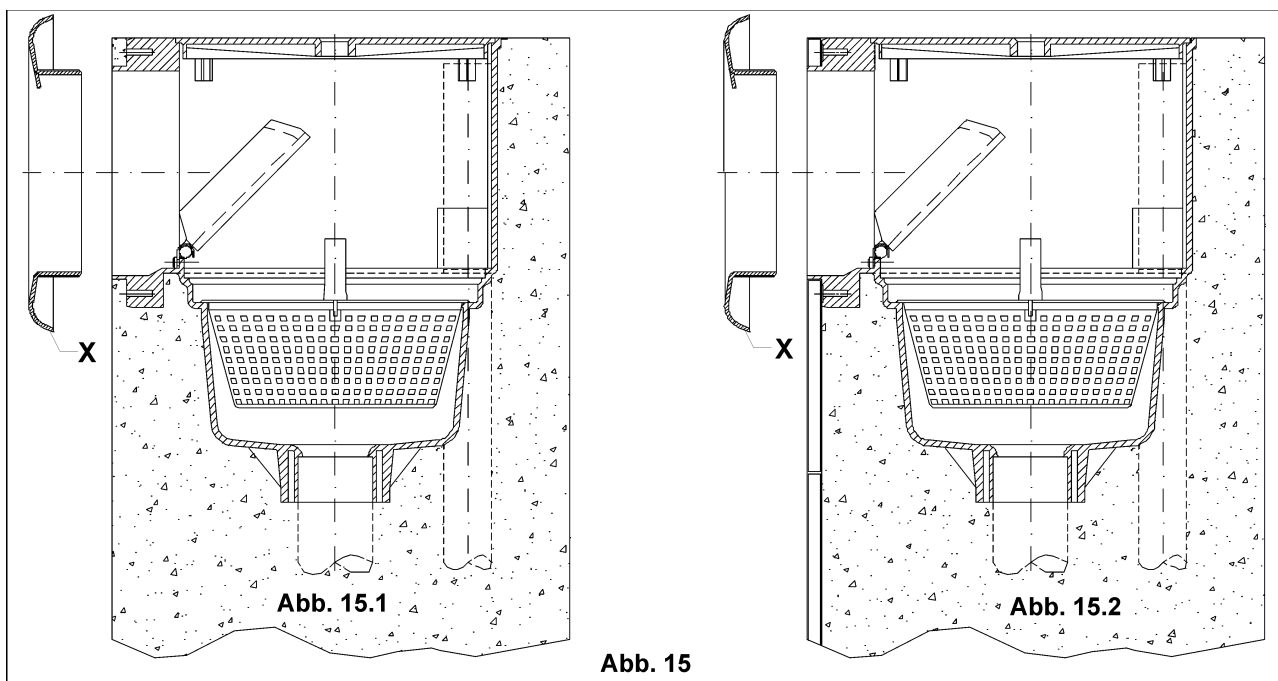
Вакумная шайба предназначена для подсоединения пылесоса через шланг диаметром 32 / 38 / 50 мм. Изготовлена из высококачественного поликарбоната и снабжена гермитичными профилями



Поз.	Обозначение (рис.14)	Арт. №	Кол-во
1	V20 Вакумная шайба оливково-зелёная	E102101	1
2	Прокладка системы Ревак 182 x 10 мм , белая, 55°	E1030031	1

### 3. Возможности встройки / примеры

#### 3.1 Встраивание скиммера V10 в бетонном бассейне ( рис.15)



„X“ – Не входит в комплект поставки

Для встраивания скиммера V10 в бетонном бассейне его помещают в бетонную стену и забетонируют. Из-за узкой формы корпуса скиммера возможна его встройка в стены ограниченной толщины. С помощью рамки скиммера V10 арт. 10132 (x) канты стены скрываются и воводятся на один уровень с плиткой.

#### 3.2 Встраивание скиммера V10 в бетонный бассейн с плёночным покрытием ( рис.16)

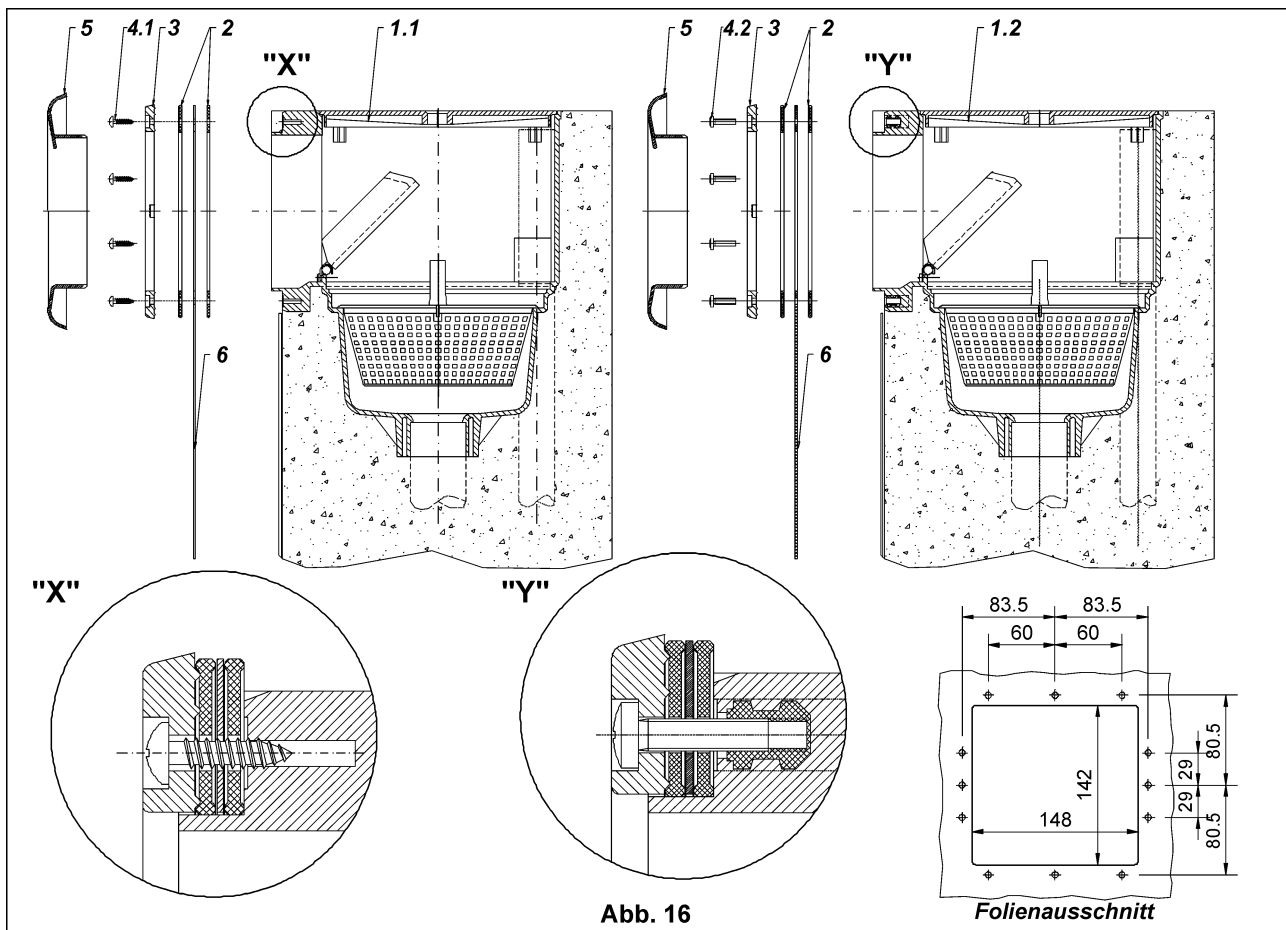


Abb. 16

Folienschnitt

Поз.	Описание (Рис.16)	Арт.№	Кол-во
1.1	V10 Скиммер, материал АВС, кремовый, для бетонного бассейна , подсоединения 50 /63 мм	1013	----
1.2	V10 Скиммер, материал АВС, для готового бассейна, фланцы 50 мм, М5	1513	----
2	V10 Прокладка скиммера 200 x 190 x 3 мм, ЕПДМ, белый, 55°.	E151308	2
3	V10 Фланец, материал АВС, кремовый, 202 x 192 x 8 мм	E1513071	1
4.1	Lin/Ble/Krz DIN 7981 4,8x19 V4A	0135104819	10
4.2	Lin/fla/Krz DIN 7985 M5x20 V4A	0106105020	10
5	V10 Рамка скиммера , материал АВС, кремовый, 222 x 212 мм	10132	1
6	Плѐнка	----	----

### 3.3 Встраивание скиммера V10 в сборно – разборный бассейн ( сталь/алюминий) с плѐночным покрытием ( рис.17)

Поз.	Обозначение ( рис.17)	Арт.№	Кол-во
1.1	V10 Скиммер, материал АВС, кремовый, для бетонного бассейна , подсоединения 50 /63 мм	1013	----
1.2	V10 Скиммер, материал АВС, для готового бассейна, фланцы 50 мм, М5	1513	----
2	V10 Прокладка скиммера 200 x 190 x 3 мм, ЕПДМ, белый, 55°.	E151308	2
3	Lin/Ble/Krz DIN 7981 4,8x19 V4A	0135104819	2
4	V10 Фланец, материал АВС, кремовый, 202 x 192 x 8 мм	E1513071	1
5.1	Lin/Ble/Krz DIN 7981 4,8x19 V4A	0135104819	10
5.2	Lin/fla/Krz DIN 7985 M5x20 V4A	0106105020	10
6	V10 Рамка скиммера , материал АВС, кремовый, 222 x 212 мм	10132	1
7	Стена бассейна (сталь / алюминий)	----	----
8	Плѐночное покрытие	----	----

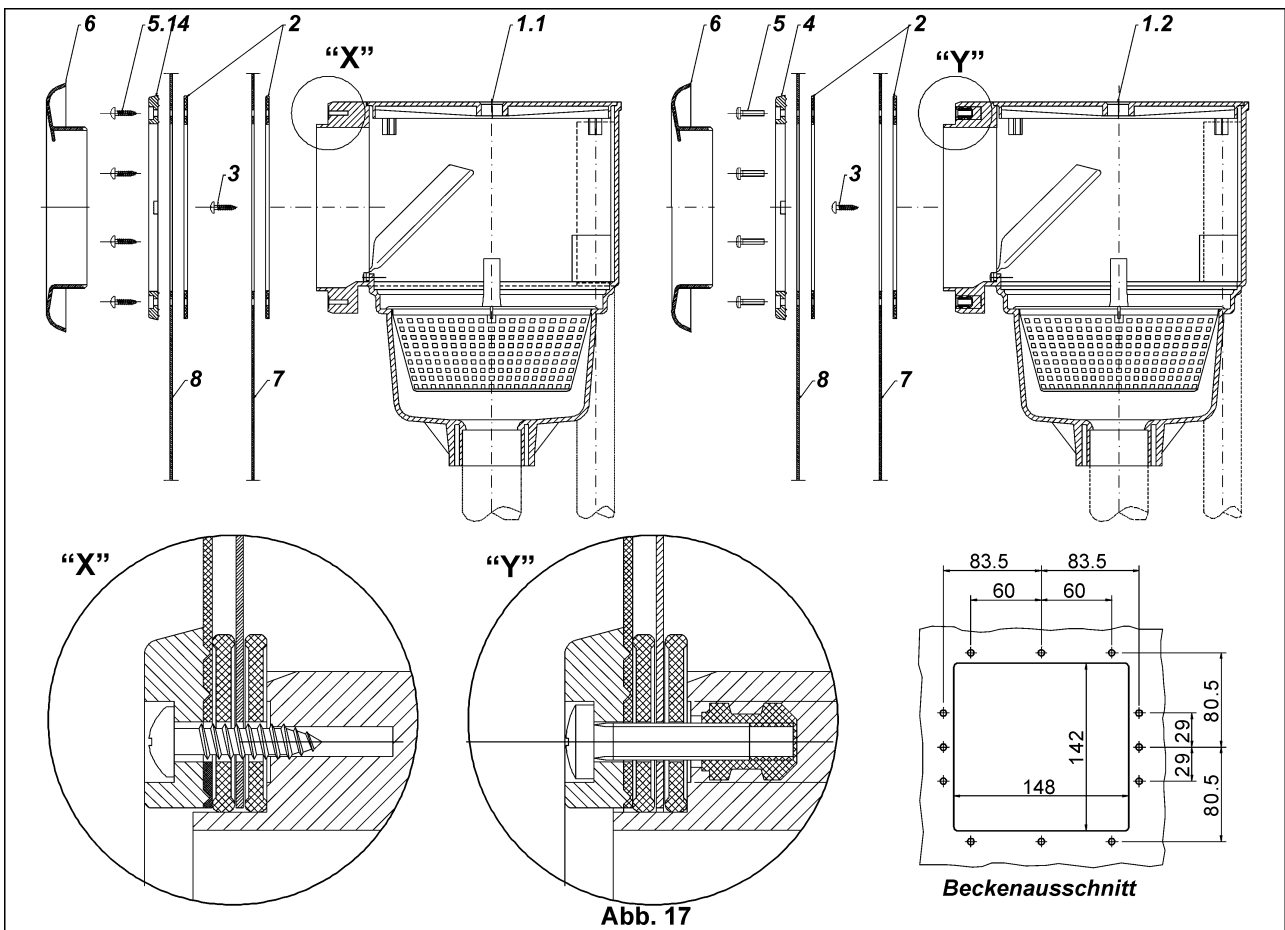


Abb. 17

**3.4 Встраивание скиммера V10 в деревянный бассейн с плёночным покрытием (рис.18)**

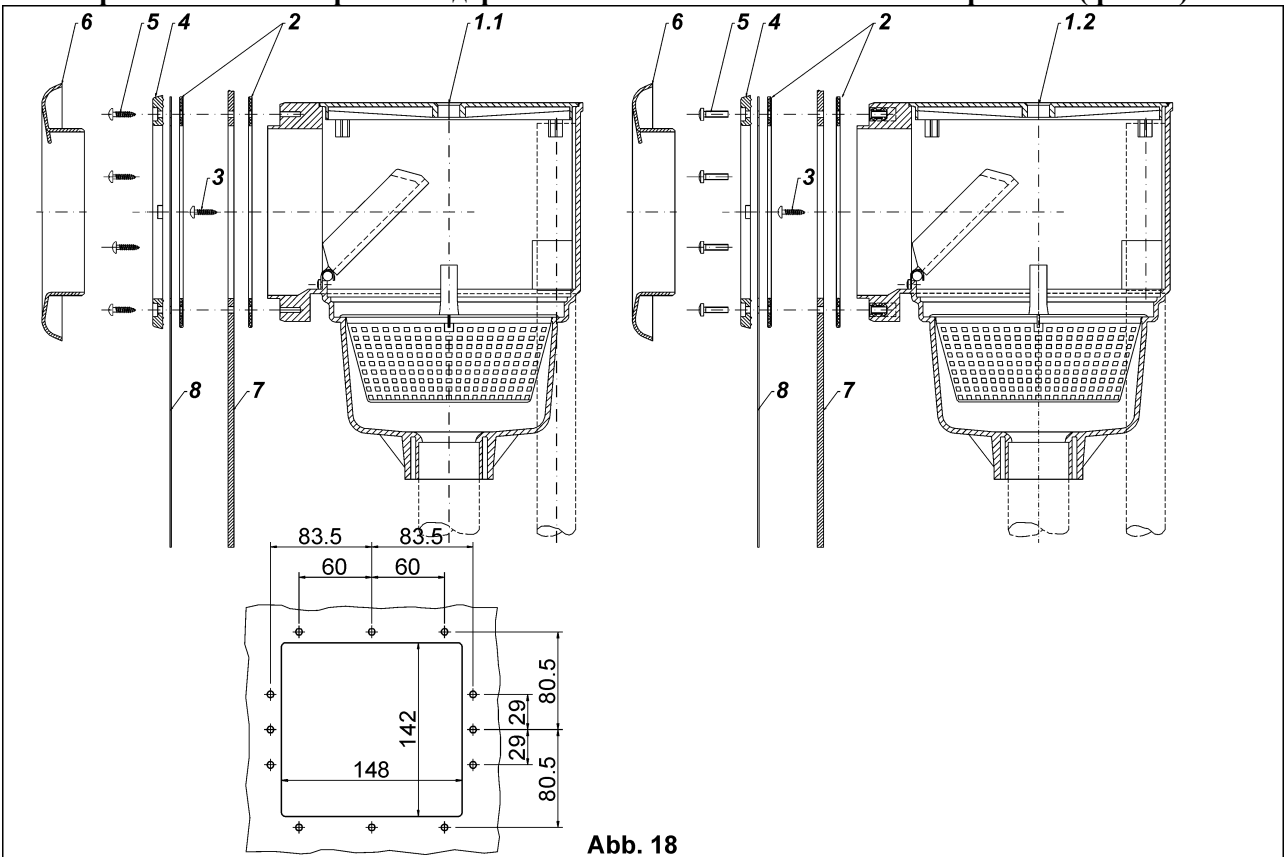


Abb. 18

Поз.	Обозначение (рис.18)	Арт.№	Кол-во
1.1	V10 Скиммер для бетонного бассейна, материал АВС, кремовый, соединения 50 / 63 мм	1013	----

1.2	V10 Скиммер для литого бассейна, материал АВС, кремовый, фланец 50 мм , М5	1513	----
2	V10 Прокладка скиммера, материал ЕПДМ, белый 55°, 200 x 190 x3 mm	E151308	2
3	Lin/Ble/Krz DIN 7981 4,8x19 V4A	0135104819	2
4	V10 Фланец, материал АВС, кремовый, 202 x 192 x 8 мм	E1513071	1
5.1	Lin/Ble/Krz DIN 7981 4,8x19 V4A	0135104819	10
5.2	Lin/fla/Krz DIN 7985 М5x20 V4A	0106105020	10
6	V10 Рамка скиммера, материал АВС, кремовый, 222 x 212 мм	10132	1
7	Стена чаши ( дерево)	----	----
8	Плёночное покрытие	----	----

## 4 Возможные подсоединения

### 4.1 Подсоединение к фильтровальной установке

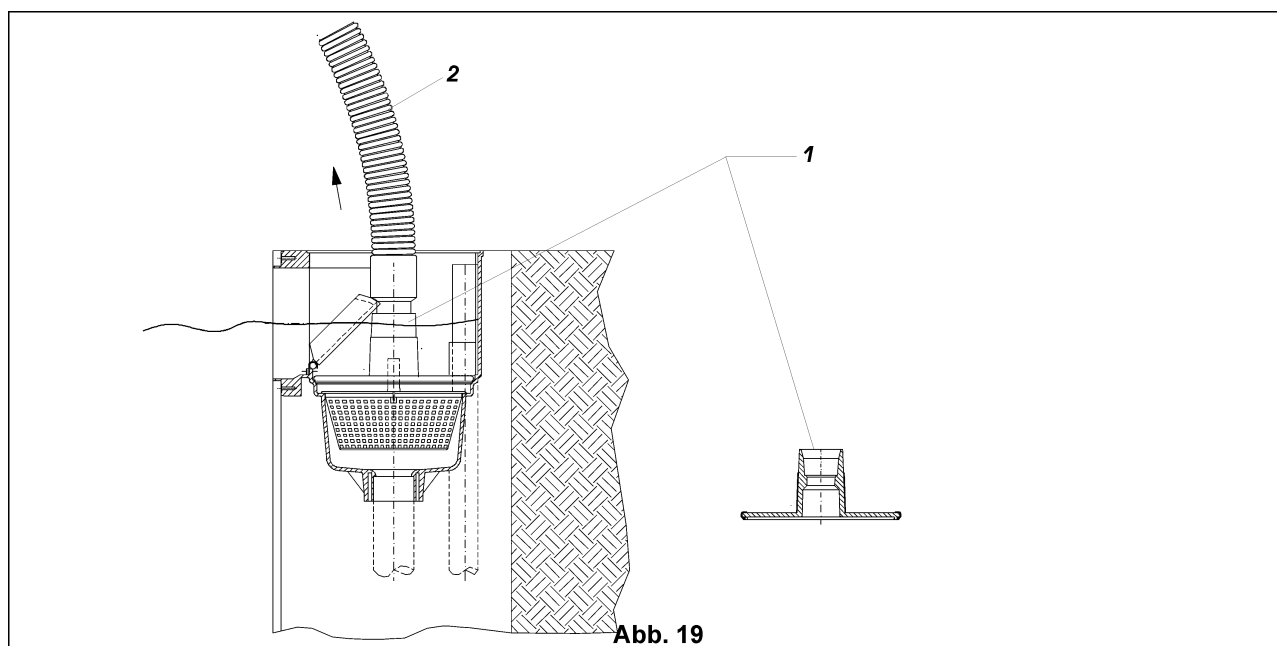
Скиммер V10 оборудован наклонными подсоединениями. Как подсоединение (1) к фильтровальной установке ( диаметр 50 или 63 мм внутренний), так и подсоединение к переливу ( внутренний диаметр 32 мм) осуществляются с помощью склеивания трубок .

Когда насос фильтровальной станции находится над уровнем бассейна, необходимо выяснить у производителя насосов, необходимо ли использование запорного вентиля.

Кроме этого устройство запорного вентиля зависит от мощности насоса и длины трубопровода насос-скиммер.

В случае, если переливная труба находится ниже максимально возможного уровня воды, то для безопасности , требуется устройство запорного вентиля.

### 4.2 Подсоединение к фильтру ( рис.19)



Описание к рис.19

- 1 Вакуумная шайба Art. Nr. E102101
- 2 Плавающий спиралевидный шланг, материал полиэтилен с двумя наконечниками

*В скиммере V10 существует возможность подключения вакуумной шайбы (арт. № 1021) на выходе из скиммера.* Преимущества данного метода в том, что корзину скиммера не нужно снимать и процесс очистки воды не прерывается.

Вакуумный диск соединяется с плавающим шлангом путём вставления наконечника шланга диаметром 32 / 38 мм в наконечник диаметром 50 мм.

Фирма МТС-Продукте предлагает Вам следующие спиральные плавающие шланги , снабжённые двумя наконечниками, материал ПЕ:

Длина, м	Ø32	Ø38	Ø50
7	<b>6112007</b>	<b>6113007</b>	<b>6114007</b>
9	<b>6112009</b>	<b>6113009</b>	<b>6114009</b>
10	<b>6112010</b>	<b>6113010</b>	<b>6114010</b>
12	<b>6112012</b>	<b>6113012</b>	<b>6114012</b>
15	<b>6112015</b>	<b>6113015</b>	<b>6114015</b>
20	<b>6112020</b>	<b>6113020</b>	<b>6114020</b>

*Право на технические изменения мы сохраняем за собой ! Тексты и рисунки подбирались с особой тщательностью, но несмотря на это наличие ошибок полностью не исключено. Издатель не несёт ответственности за ошибки данного издания.*

*МТС-Продукте ГмбХ, Ратинген*