

seko

Компакт

Электромагнитные дозирующие насосы



Your Choice,
Our Commitment

Простое дозирование с Комраст

Комраст – это линейка простых и надежных микропроцессорных электромагнитных дозирующих насосов для настенной установки.

Ассортимент был разработан таким образом, чтобы удовлетворить наиболее частые каждодневные потребности. В линейке представлены насосы как с постоянным, так и пропорциональным расходом, управляемым с помощью ручного регулятора на передней панели.

Головка насоса из ПВДФ-Т и керамический шаровой клапан в стандартной комплектации

Даже в базовом варианте насосов Комраст используются премиальные материалы. **Головка насоса из ПВДФ-Т** входит в стандартную комплектацию, но в качестве **опции может быть изготовлена из натурального ПВДФ**. Насос поставляется с **керамическим шаровым клапаном** в стандартной комплектации, что повышает **надежность насоса с течением времени** и обеспечивает **химическую совместимость деталей проточной части**.

Испытанная долговечная мембрана со сроком службы не менее пяти лет

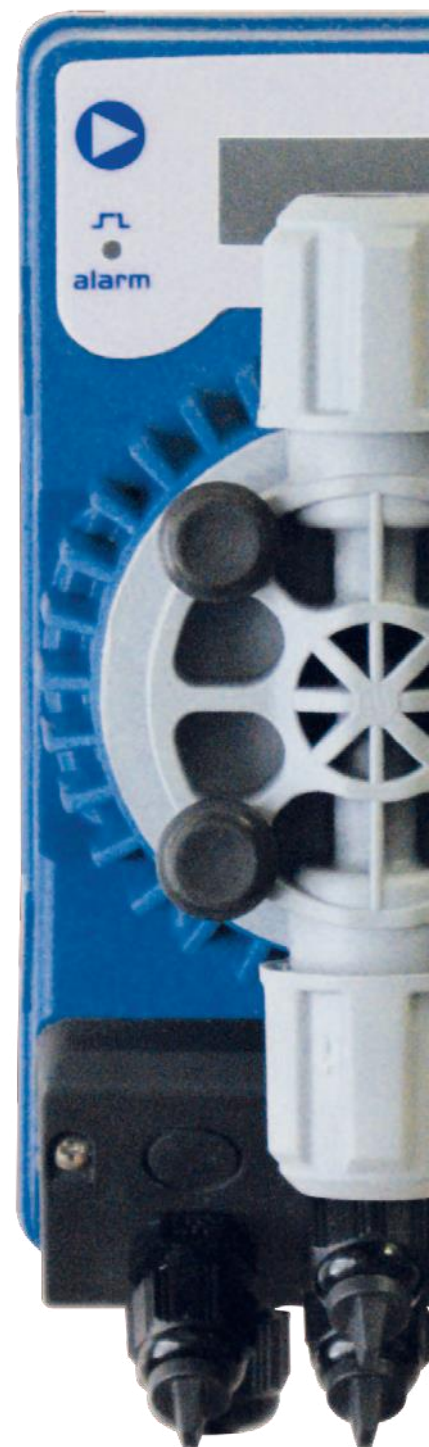
Мембраны SEKO изготовлены из чистого твердого ПТФЭ, обеспечивающего превосходный срок службы с **5-летней гарантией SEKO**, что исключает необходимость регулярной замены.

Стабильное дозирование

Некоторые варианты поставляются с **источником стабилизированного питания 100–240 В** переменного тока с частотой 50/60 Гц, обеспечивающим **сниженное энергопотребление**. Электромагнитный клапан потребляет только мощность, необходимую для включения насоса, в зависимости от условий работы, что повышает **эффективность насоса**, так как на производительность не влияют **колебания электропитания**.

Линейка также оснащена

Светодиодным индикатором включения питания, цветным светодиодным индикатором состояния системы, входом управления уровнем, дозированием по времени с еженедельным программируемым таймером, дозировкой в ч./млн., дозированием партий, статистикой, защитой паролем для цифровых моделей и входом ВКЛ.-ВЫКЛ. (дистанционное управление).

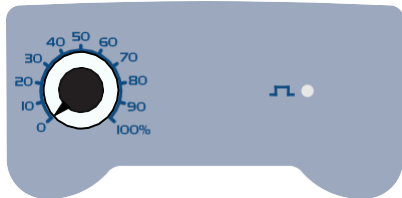




200 Модель
с расходом 5 л/ч при 8 бар и 3 л/ч при 10 бар

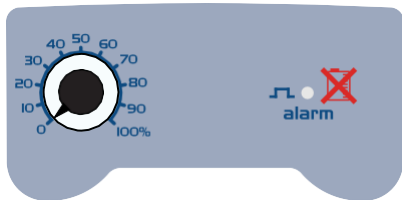
Компакт

Аналоговая и цифровая версии



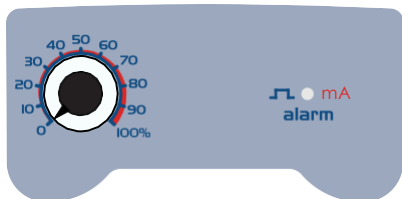
Аналоговый дозирующий насос с постоянным дозированием **Kompact AMS**

Постоянный расход с ручной регулировкой с помощью регулятора на передней панели, светодиодный индикатор включения питания.



Аналоговый дозирующий насос с постоянным дозированием **Kompact AML**

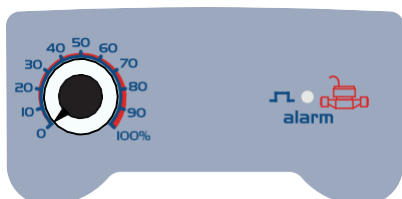
Постоянный расход с ручной регулировкой с помощью регулятора на передней панели, светодиодный индикатор включения питания, вход управления уровнем с 2 диапазонами расхода.



Аналоговый дозирующий насос с пропорциональным дозированием **Kompact AMM**

Постоянный расход с ручной регулировкой, пропорциональный расход по внешнему аналоговому сигналу (4–20 мА), светодиодный индикатор включения питания и вход управления уровнем.

- В постоянном режиме насос постоянно дозирует расход, выбранный с помощью потенциометра.
- В пропорциональном режиме насос дозирует пропорционально аналоговому входному сигналу (4–20 мА)



Аналоговый дозирующий насос с пропорциональным дозированием **Kompact AMC**

Постоянный расход с ручной регулировкой, пропорциональный расход по цифровому входному сигналу (от водосчетчика), светодиодный индикатор включения питания и вход управления уровнем.

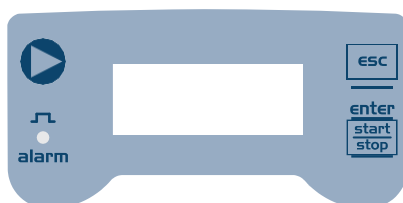
- В постоянном режиме насос постоянно дозирует расход, выбранный с помощью потенциометра.
- В пропорциональном режиме насос дозирует пропорционально цифровому входному сигналу с макс. входной частотой 80 Гц



Цифровой дозирующий насос с пропорциональным дозированием **Compact DPT**

Цифровой дозирующий насос с постоянным расходом с ручной регулировкой, с пропорциональным расходом по внешнему аналоговому сигналу (0/4÷20 мА или 20÷4/0 мА) или цифровому сигналу (водосчетчик, датчик Холла или сигнал напряжения).

- Дозирование по времени с еженедельным программируемым таймером
- Дозирование в ч./млн.
- Дозирование партий
- Статистика
- Пароль
- Вход ON-OFF (дистанционное управление)



Цифровой дозирующий насос с пропорциональным дозированием **Compact DRP**

Цифровой дозирующий насос с постоянным расходом с ручной регулировкой, с пропорциональным расходом в соответствии с измеренным рН или значением восстановления-окисления.

- Вход датчика РТ100 (термокомпенсация)
- Вход ВКЛ.-ВЫКЛ. (дистанционное управление)

Обзор Аксессуары



Резьбовые водосчетчики Серия ТС1 - ТН1 - ТСО

Одноструйные счетчики сухого хода с датчиком измерительных импульсов и роликовым счетным механизмом. Подходит для холодной воды с температурой до 30°C.

- Размер (4 или 1 импульс/л) от ½" (13 мм) до 2" (50 мм)
- Макс. расход (короткий период) от 3 до 30 м³/ч
- Мин. расход (точность ±5%) от 30 до 450 л/ч



Емкости из полиэтилена Серия SER

Наши емкости предназначены для встраивания в узлы дозирующей системы с использованием смесителей и дозирующих насосов с электроприводом или электромагнитных дозирующих насосов. Все они изготовлены из пищевого полиэтилена и устойчивы к наиболее распространенным химическим веществам.

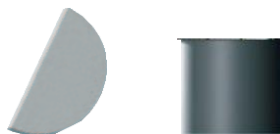
- Емкость (л): 50 - 100 - 250-300 - 500 - 1000



Фланцевые водосчетчики Серия FC

Турбинный водосчетчик Вольмана сухого хода с высокой пропускной способностью с сухим ходом и датчиком измерительных импульсов. Подходит для холодной воды с температурой до 50°C.

- Размер от 2" (DN50) до 6" (DN 150)
- Макс. расход (короткий период) от 30 до 300 м³/ч
- Мин. расход (точность ±5%) от 0,55 до 3 м³/ч



Усиление емкостей и открытые емкости

Усиление емкостей из ПВХ (толщиной 20 мм) используется для установки смесителей и дозирующих насосов с электроприводом или электромагнитных дозирующих насосов на емкости серии SER.



Смесители

Электрические смесители, трехфазные или однофазные, с низкой (200 об/мин) или высокой (1400 об/мин) скоростью и фланцевым креплением, для емкостей серии SER.

- Материал: ПВХ - AISI 316
- Длина вала: 600 - 800 - 900 - 1100 мм
- Диаметр мешалки: низкая скорость 150 - 220 мм / высокая скорость 90 мм
- Двигатель: 0,12 кВт



Всасывающие устройства

Всасывающий фильтр предназначен для защиты клапанов насоса от мусора или частиц, которые могут препятствовать работе клапана насоса. Всасывающие устройства также могут быть оснащены встроенными регуляторами уровня. Они позволяют использовать аварийные сигналы и защищают систему от работы всухую.

- Простота установки; стандартные уплотнения из ФПМ (ЭПДМ по запросу); изготовлены из ПВХ с входом из прозрачного ПВХ; донный фильтр и обратный клапан



Датчик расхода

Для оценки фактической фазы дозирования может использоваться датчик расхода, позволяющий обнаружить пульсации насоса во время фазы выпуска. Датчик также можно использовать для определения фактического расхода дозирования. Этот датчик расхода устанавливается непосредственно на нагнетательном клапане дозирующего насоса.

- Корпус из ПВХ - ПММА - ПВХДФ
- Уплотнения из ФПМ - ЭПДМ
- Макс. давление 10 бар



Устройства помощи при всасывании

При использовании дозирующих насосов с низким расходом и чрезмерной высотой всасывания по сравнению с производительностью могут возникнуть проблемы с заливкой. Этот аксессуар позволит избежать таких проблем.

- Корпус из ПВХ
- Уплотнения из ФПМ
- Соединения ВХОД/ВЫХОД труба 4/6
- Модель 300 мл



Головка насоса с автоматическим клапаном дегазации

При необходимости дозирования газов этот аксессуар позволяет возобновить правильное дозирование без какого-либо вмешательства со стороны пользователя.

- Корпус из ПВХДФ - Уплотнения из ФПМ - Керамический шаровой клапан
- Снижение расхода макс. на 20%
- Соединения: труба 4/6
- Используется в сочетании с моделями 603 и 800



Регулируемые клапаны Серия НУ

- Корпус из ПВХ
- Мембрана из ФПМ (стандарт) или ЭПДМ (по запросу)
- Макс. расход 50 л/ч Макс. давление 10 бар
- Соединения 1/2" Gm, труба 4/6 и 8/12

Клапаны впрыска

- Корпус из ПВХ
- Мембрана из ФПМ (стандарт) или ЭПДМ (по запросу)
- Макс. расход 50 л/ч Макс. давление 10 бар
- Входные соединения 1/2" Gm, труба 4/6
- Выходные соединения 1/2" Gm

Универсальные клапаны

- Корпус из ПВХДФ
- Мембрана из ПТФЭ
- Уплотнения из ФПМ - ЭПДМ
- Противодавление макс. 5 бар
- Избыточное давление макс. 18 бар
- Соединения ВХОД/ВЫХОД труба 4/6

Фиксированные / регулируемые клапаны противодавления

- Корпус из ПВХДФ
- Мембрана/ уплотнения из ФПМ - ЭПДМ
- Противодавление фиксированное 1,5 бар, регулируемое 0,5 ÷ 5 бар
- Соединения ВХОД труба 4/6 ВЫХОД 3/8" G - 1/2" G

Your Choice, Our Commitment

В современном глобализованном мире тот факт, что мы являемся частной компанией, обеспечивает значительные преимущества, особенно для наших клиентов и наших партнеров. Вот уже более 40 лет компания SEKO создает международную организацию, способную принимать более дальновидные решения, справляться с текущей ситуацией и планировать на долгосрочную перспективу, обеспечивая нашим клиентам истинное партнерство с прозрачностью и взаимным уважением.

Независимо от того, что вас привлекает: наша знаменитая гибкость, наше внимание к деталям, высококачественная продукция или то, как мы ведем дела, мы понимаем, что ВЫ ВЫБИРАЕТЕ нас. А МЫ ОБЯЗУЕМСЯ удовлетворить ваши потребности, где бы вы, наш клиент, ни находились.

SEKO оставляет за собой право дополнять и изменять технические характеристики без предварительного уведомления. Опубликованные данные могут быть изменены

© SEKO