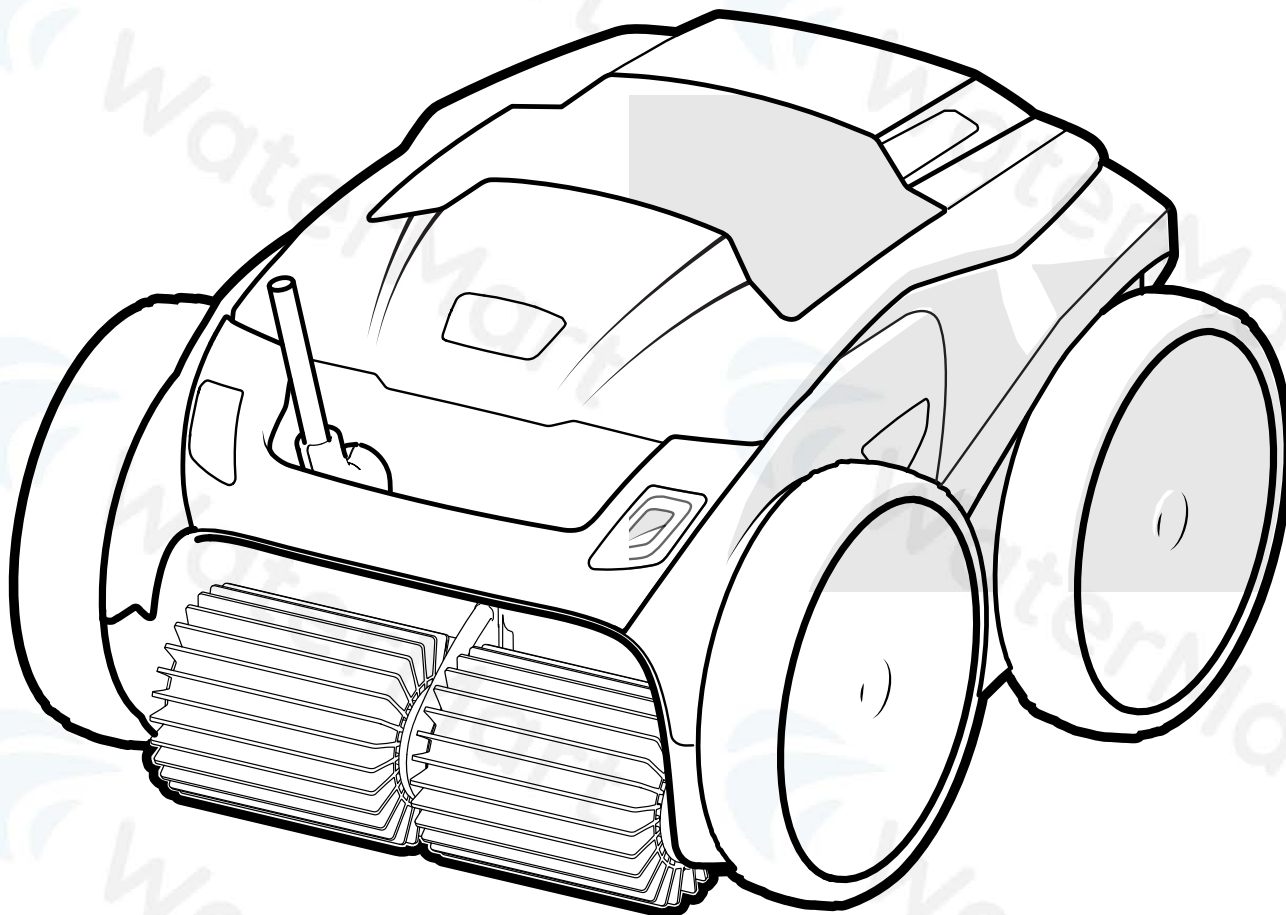


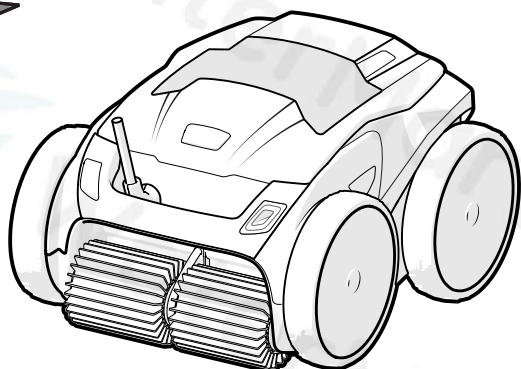


# ALPHA IQ™

Короткий посібник користувача



iAquaLink™  
CONTROL

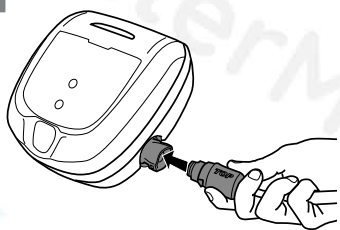


**ПОПЕРЕДЖЕННЯ.**

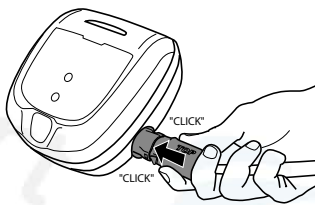
Будь-які роботи, крім стандартних операцій в рамках очищення або обслуговування виробу, описаних у цьому посібнику, повинні виконувати виключно кваліфіковані фахівці, які мають достатній досвід у сфері встановлення та обслуговування обладнання для басейнів, щоб забезпечити ретельне дотримання всіх інструкцій, наведених у повному посібнику з встановлення та експлуатації виробу. Щоб уникнути травм, необхідно буквально дотримуватися всіх інструкцій з безпеки, наведених у повному посібнику. У разі будь-якого недотримання рекомендацій щодо встановлення та (або) експлуатації гарантія буде анульована. Ніколи не вмикайте очищувач, якщо він повністю не занурений у воду. У разі недотримання цієї інструкції гарантія буде анульована, а двигуни очищувача можуть бути серйозно пошкоджені.

**1**

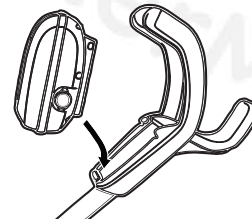
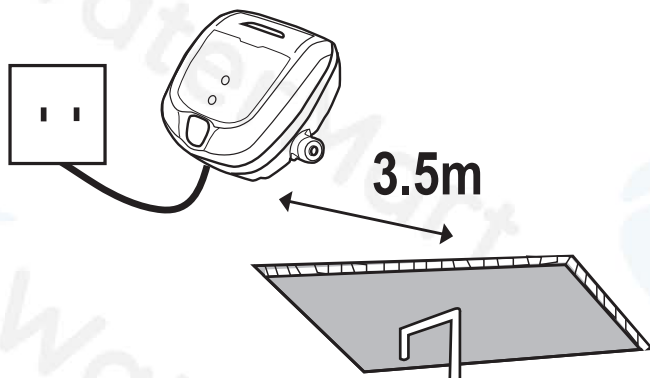
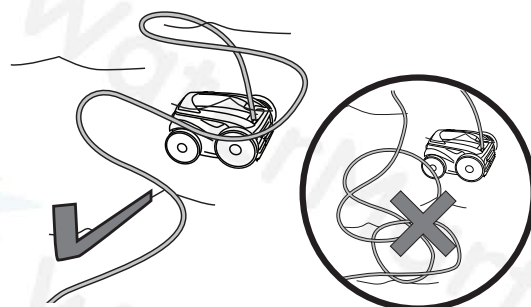
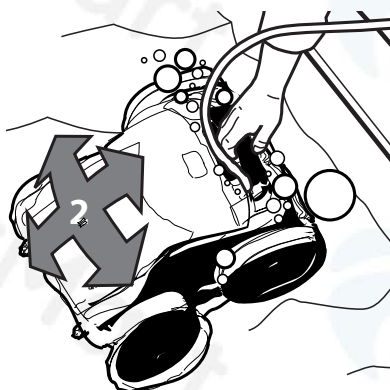
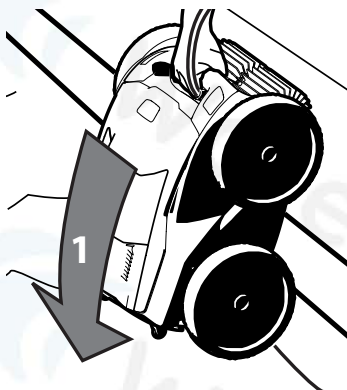
1



2



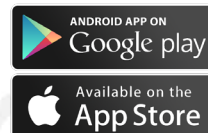
3

**2****3****> Занурте очисник у басейн**

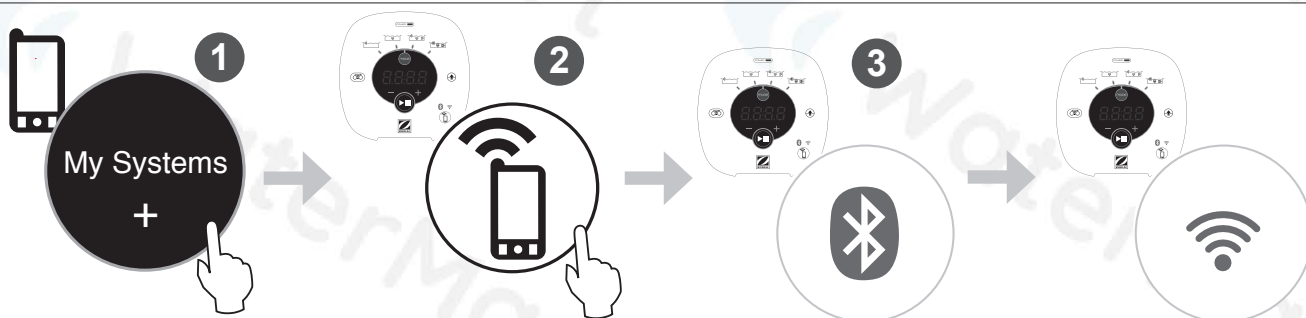
> Дочекайтеся, поки з нього перестануть виходити бульбашки і очищувач опуститься на дно басейну.

4

- Завантажте програму iAqualink. Відкрийте програму, зареєструйтесь або підключіться.



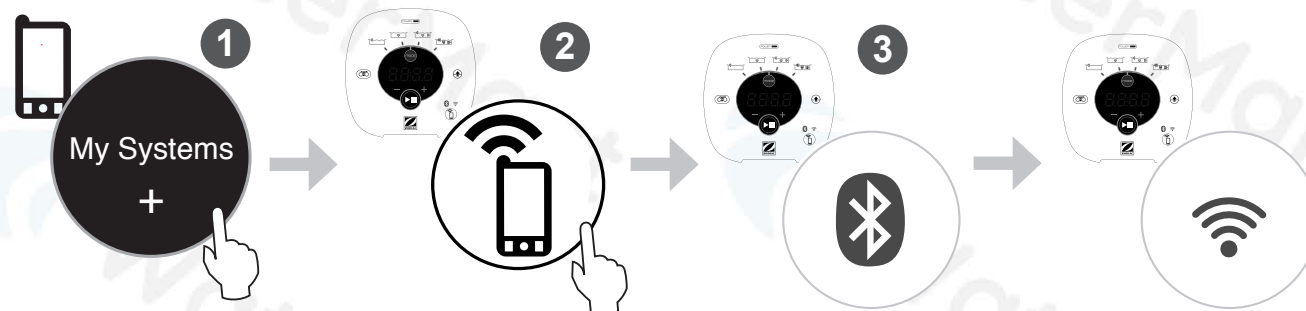
5



1. Натисніть (+) у розділі Мої системи.
2. Натисніть кнопку підключення та дотримуйтеся вказівок на екрані, щоб додати очищувач і підключитися до домашнього маршрутизатора та Wi-Fi.
3. Світлодіоди вказують на підключення. Bluetooth (блимає) = пошук сигналу; (суцільний) = у парі з телефоном. Wi-Fi (блимає) = підключено до маршрутизатора; (суцільний) = підключено до хмарного сервісу

Якщо у вас виникають проблеми з підключенням, сигнал Wi-Fi може бути недостатньо сильним біля басейну. Спробуйте підключитися з іншого місця ближче до домашнього маршрутизатора.

6



1. Натисніть (+) в My Systems (Мої системи).
2. Натисніть кнопку підключення і дотримуйтеся інструкцій, що з'являються на екрані, щоб додати пристрій для очищення та підключити його до основного маршрутизатора та Wi-Fi.
3. Світлодіодні індикатори вказують на статус підключення. Bluetooth (миготливий світловий сигнал свідчить про пошук сигналу; світловий сигнал, що не блимає, свідчить про підключення до телефону. Wi-Fi (миготливий світловий сигнал свідчить про підключення до маршрутизатора; немиготливий світловий сигнал свідчить про підключення до хмари.

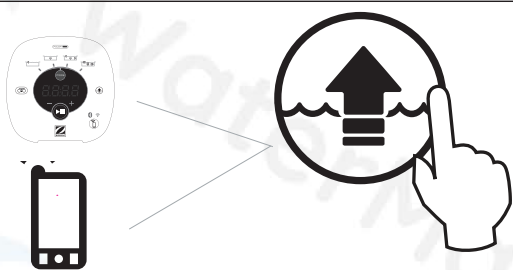
Якщо індикатор Wi-Fi Direct на блоці керування погас до завершення настройки, знову натисніть кнопку на блоці і повторіть операцію.

7

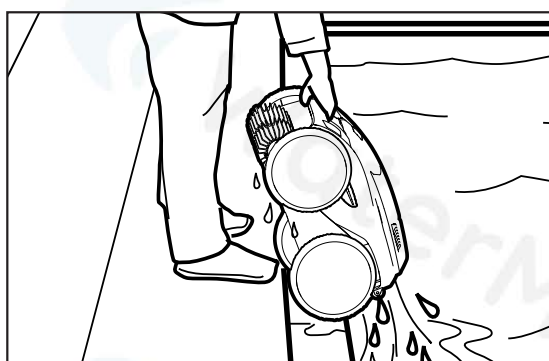
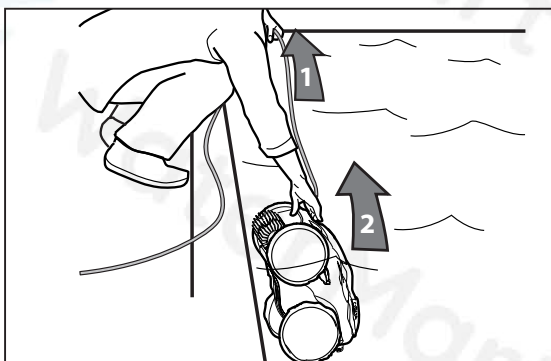


> Почніть очистку.

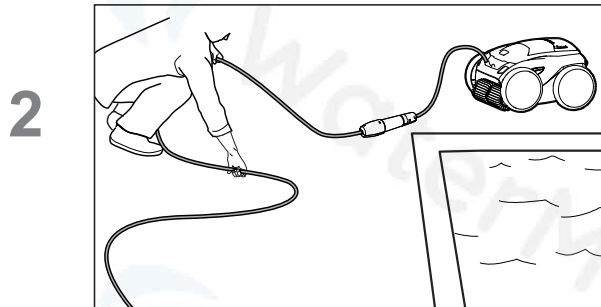
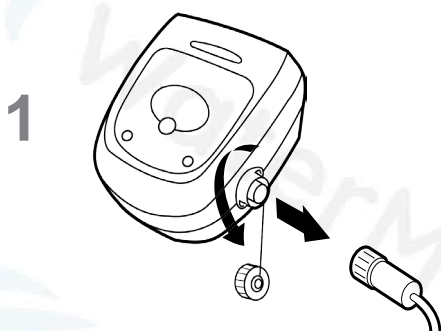
8



> Вийміть очищувач із води за допомогою функції (Lift System).

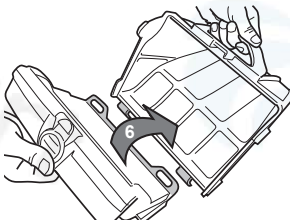
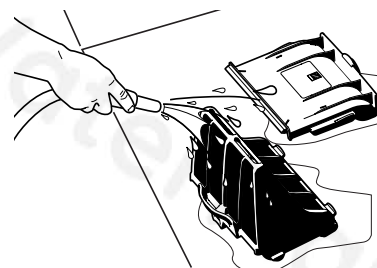
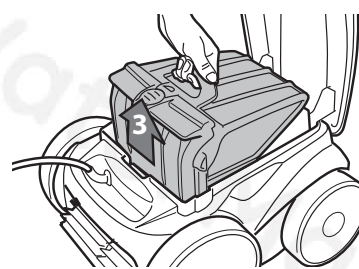
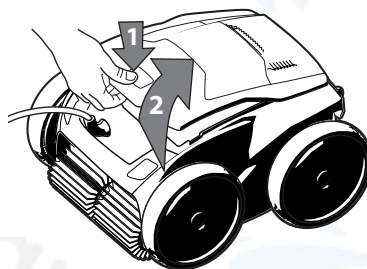


9



10

> Прочистіть фільтр



> У цьому посібнику користувача викладено важливі інструкції щодо встановлення та початку роботи. Перед початком встановлення необхідно ознайомитися з електронним посібником користувача та всіма правилами техніки безпеки. Відвідайте [www.zodiac.com](http://www.zodiac.com) для отримання додаткових інструкцій з експлуатації та усунення несправностей.