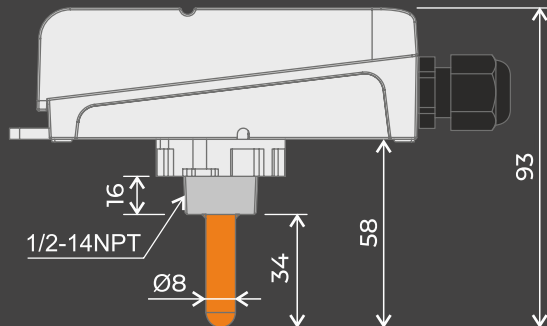
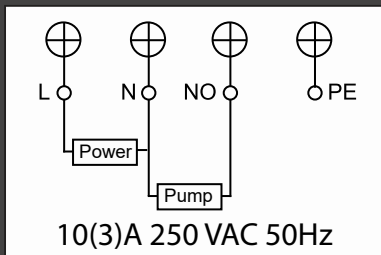


ЭЛЕКТРОННЫЙ ТЕРМОСТАТ DSB681BF

ОБЩИЕ ПОКАЗАТЕЛИ

Температурный режим	5~80°C
Погрешность температуры	±1.5°C
Диапазон регулировки дифференциала	0.1~15°C
Диапазон отображения температуры	~19~99°C
Термостойкость корпуса	макс. 80°C
Макс. термостойкость датчика	100°C
Материал корпуса	ABS UL94 V0
Материал датчика	Нерж. сталь 316
Класс защиты	IP40
Номинал контактов	10(3)A 250 В перем.тока 50Гц

СХЕМА ПОДКЛЮЧЕНИЯ



УСТРОЙСТВО

размеры
указаны в мм

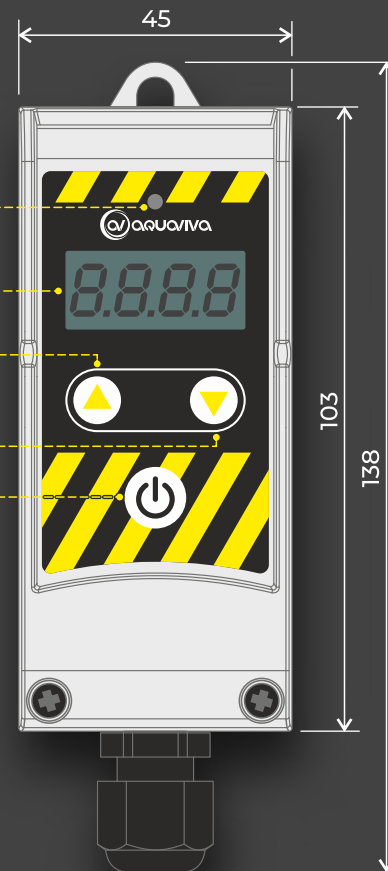
ИНДИКАТОР
РАБОТЫ НАСОСА

ЦИФРОВОЙ
ДИСПЛЕЙ

УВЕЛИЧИТЬ

УМЕНЬШИТЬ

ПИТАНИЕ



ЗАДАННОЕ ДИФФЕРЕНЦИАЛЬНОЕ ЗНАЧЕНИЕ (0, 1~15)

Нажмите и удерживайте кнопку “▲” в течение 5 секунд, пока на экране не отобразится “d”. С помощью кнопок “▲” и “▼” установите дифференциальное значение. Затем подождите 3 секунды, чтобы выйти из интерфейса.



*Выход из интерфейса при отсутствии команд в течение 3 секунд

УСТАНОВКА ТЕМПЕРАТУРЫ

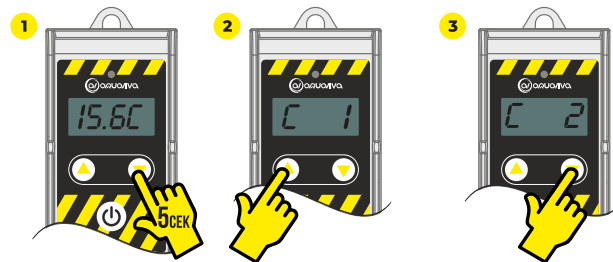
Нажмите “▲” или “▼”, чтобы установить значение температуры. Затем подождите 3 секунды, чтобы выйти из интерфейса.



*Выход из интерфейса при отсутствии команд в течение 3 секунд

НАСТРОЙКА СИСТЕМЫ НАГРЕВА “С1” И СИСТЕМЫ ОХЛАЖДЕНИЯ “С2”

Нажмите и удерживайте кнопку “▼” в течение 5 секунд, чтобы активировать функцию “С1” (режим С1 установлен по умолчанию). Нажмите “▲” или “▼”, чтобы переключиться между “С1” и “С2”. Затем подождите 3 секунды, чтобы выйти из интерфейса.



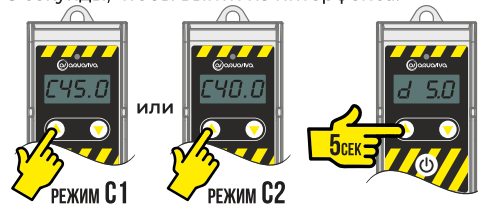
*Выход из интерфейса при отсутствии команд в течение 3 секунд
Режим С1: Отключается при температуре выше заданного значения.
Режим С2: Отключается при температуре ниже заданного значения.

ПРИМЕР НАСТРОЙКИ ТЕМПЕРАТУРЫ

Установка температуры на 40~45°C

Шаги: Режим С1: Нажмите кнопку “▲” или “▼”, чтобы установить значение температуры на 45°C. (или режим С2: Нажмите “▲” или “▼”, чтобы установить температуру на 40°C). Затем подождите 3 секунды, чтобы выйти из интерфейса.

Нажмите и удерживайте кнопку “▲” в течение 5 секунд, пока на экране не отобразится буква “d”. Нажмите кнопку “▲” или “▼”, чтобы установить дифференциальное значение 5. Затем подождите 3 секунды, чтобы выйти из интерфейса.



*Выход из интерфейса при отсутствии команд в течение 3 секунд