



Swimming pool Pumps



Smart Winner



Smart Winner

Sistema de control integral de piscina

Integral system for pool control

Systeme complet de contrôle de piscine



Not only a pump!



Soporte de pared opcional
Wall support as an option
Support mural en option

ES

El nuevo sistema electrónico SMART Control aplicable a la serie Winner es un sistema de control integral de la instalación. Mediante el cuadro eléctrico digital que incorpora la bomba, nos permite una instalación fácil e intuitiva y un control completo de la piscina, ya que incorpora las protecciones necesarias para la bomba y para las personas, relojes programadores y entradas/salidas para el control y gestión de sistema de iluminación, Clorador salino, Bomba de Calor, sonda de temperatura, etc...

El sistema sustituye al cuadro eléctrico tradicional, e incorpora algunas nuevas capacidades:

- Reloj programador de ciclo de filtración.
- Reloj programador de ciclo de iluminación.
- Control amperimétrico por sobreconsumo.
- Entrada para activación de bomba por bomba de calor.
- Sistema de control anti congelación a través de sonda de temperatura PT100.
- Salida para control de focos de piscina.
- Salida para clorador salino / indicador de bomba en marcha.
- Alarma sonora integrada para aviso de fallos.
- Control de falta de agua / trabajo en seco.
- Botón encendido manual de focos, con cuenta atrás incorporada.
- Botón encendido manual de la bomba, con cuenta atrás.
- Totalizador de horas de funcionamiento, total/parcial.
- Histórico de registro de fallos.
- Avisos de limpieza de filtro de arena y cesto.
- Función SKIMMING para limpieza de la superficie del agua.

EN

The new electronic system for pumps SMART Control applicable to the Winner Series is an integral system to command the installation. By attaching a digital switchboard control panel to the pump, allows an easy and intuitive installation and complete control of the pool. The system incorporates the necessary protections for the pump and for people, time clocks and input/outputs for the management of the lighting system, salt chlorinator, heat pump, temperature probe, etc.

The system replaces the traditional control panel, and incorporates some new features:

- Clock programmer for filtration cycle.
- Clock Programmer for lighting cycle.
- Ampère Control for overconsumption.
- Input for start the pump by a heat pump.
- Anti freezing control system programmable through a PT100 probe.
- Output for control of lights.
- Output for salt chlorinator / running pump.
- Audible alarm for fault monitoring.
- Control of lack of water / dry running.
- Lights button for manual ignition, build in countdown.
- Lights button for manual pump start, build in countdown.
- Totalizer of working hours, total/partial.
- Failures and incidents historic list.
- Notifications for sand filter and basket cleaning.
- SKIMMING function to keep the pool surface clean.

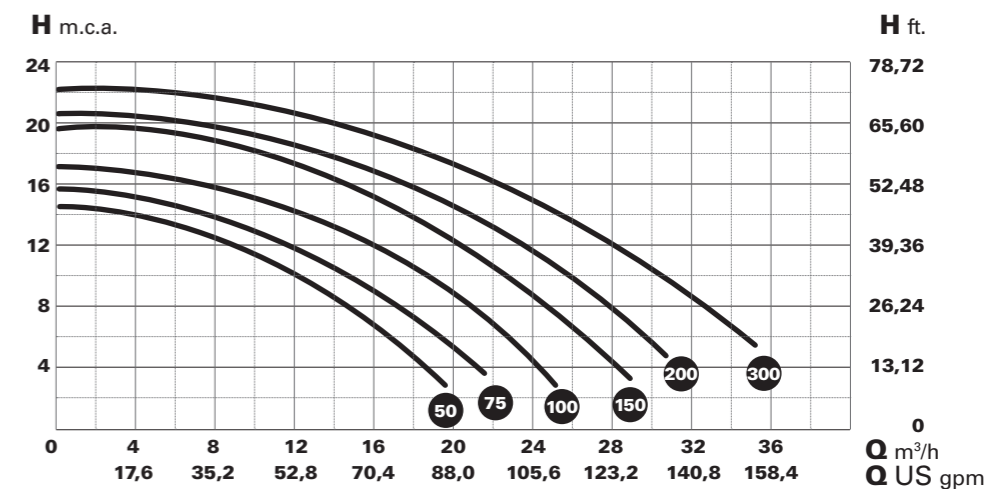
FR

Le nouveau système électronique pour pompes SMART Control compatibles avec les gammes Winner est un système complet qui permet de contrôler l'installation. En fixant un panneau de commandes à la pompe, ce système peut être installé facilement et de manière intuitive et il permet de contrôler toutes les commandes de la piscine. Le système possède des protections adaptées pour les utilisateurs et la pompe, des comptes à rebours et des entrées/sorties pour commander le système d'éclairage, le chlorateur, la pompe à chaleur, la sonde de température, etc.

Ce système remplace votre panneau de commande traditionnel et inclut de nouvelles fonctionnalités :

- Programmeur de cycle de filtrage.
- Programmeur de cycle d'éclairage.
- Contrôle par ampère de la surconsommation.
- Prise pour mise en marche de la pompe par pompe à chaleur.
- Système de contrôle anti-gel programmable par sonde PT100.
- Sortie pour commande de l'éclairage.
- Sortie pour chlorateur/pompe en fonctionnement.
- Alarme sonore en cas de défaut de commande.
- Contrôle du manque d'eau/du fonctionnement à sec.
- Bouton de mise en marche de l'éclairage, avec compte à rebours intégré.
- Bouton pour mise en marche manuelle de la pompe, avec compte à rebours intégré.
- Compteur de la durée totale/partielle de fonctionnement.
- Historique des pannes et incidents.
- Notifications de nettoyage du filtre à sable et du panier.
- Fonction SKIMMING pour garder la surface de l'eau propre.

Datos técnicos
Technical data
Données techniques



| Tipo / Type | HP | KW | Cond. µF | A II 230 | Altura manométrica m.c.a. / Manometric height w.c.m. | | | | | | | | Diámetro | | | |
|--------------------|------|------|----------|----------|--|------|------|------|------|------|-----|----|----------|-----|--------|--------|
| | | | | | 4 | 6 | 8 | 10 | 12 | 14 | 16 | 18 | 21 | DNA | DNI | |
| SMART WINNER 50 M | 0,5 | 0,37 | 20 | 4,4 | 17,5 | 15,6 | 13,5 | 11,1 | 8,4 | - | - | - | - | - | - | - |
| SMART WINNER 75 M | 0,75 | 0,55 | 20 | 4,75 | 19,5 | 18 | 15,7 | 13,5 | 10,8 | 7,9 | - | - | - | - | - | - |
| SMART WINNER 100 M | 1 | 0,75 | 25 | 5,5 | 23,2 | 21,1 | 19,7 | 18 | 15 | 12,3 | 8,7 | - | - | - | 2" | 2" |
| SMART WINNER 150 M | 1,5 | 1,1 | 30 | 7,3 | 27 | 25 | 23 | 21 | 19 | 17 | 13 | 10 | - | - | & Ø 63 | & Ø 63 |
| SMART WINNER 200 M | 2 | 1,5 | 40 | 9,2 | - | 28 | 26 | 24 | 21 | 18 | 14 | 12 | - | - | PVC | PVC |
| SMART WINNER 300 M | 3 | 2,2 | 40 | 12,2 | - | 32 | 30 | 29 | 27 | 23 | 20 | 15 | 12 | - | - | - |

Winner

Bomba autoaspirante para piscina

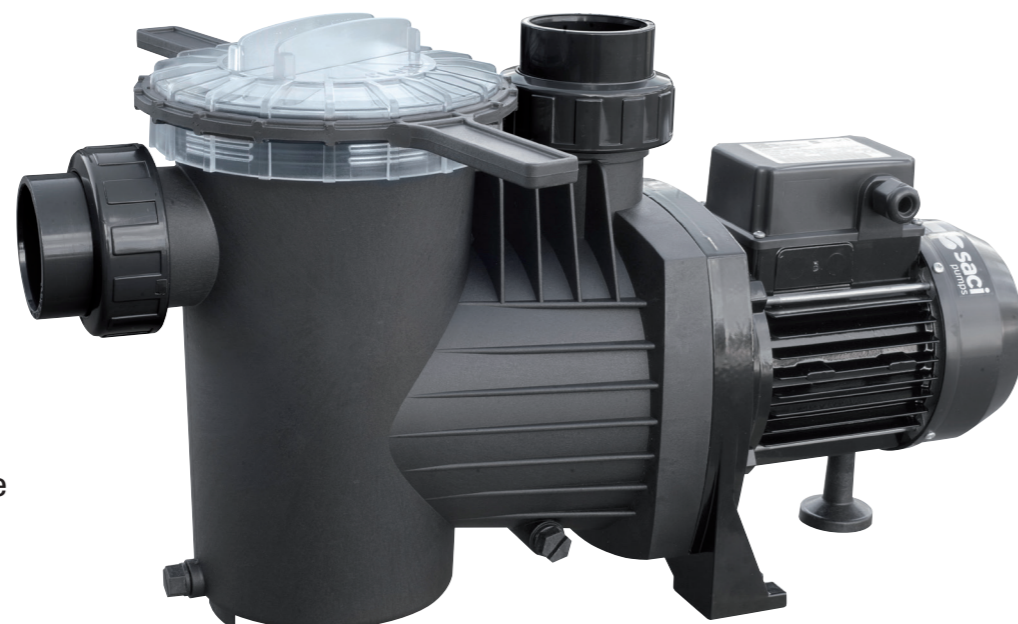
Self priming pump for swimming pools

Pompe auto-aspirante pour piscine

Selbstansaugende Pumpe für Schwimmbecken.

Самовсасывающий насос для бассейна

Bomba auto-aspirante para piscina



Cesto prefiltro de gran volumen para ofrecer una calidad de filtrado muy elevada y a su vez no requerir una limpieza constante del cesto. Llave prefiltro suministrada de serie con cada bomba que permite la apertura de la tapa sin esfuerzo, y con gran comodidad ya que puede cogerse con las dos manos.

Panier de préfiltrage de grand volume pour offrir une qualité de filtrage très élevée sans besoin d'un nettoyage constant du panier lorsqu'il y a trop de saleté dans la piscine. La clef pour le couvercle du préfiltre est fournie de série avec chaque pompe, et permet d'ouvrir le couvercle sans efforts et commodément, pouvant être pris à deux mains.

Сетка фильтра предварительной очистки большого объема, обеспечивающая высококачественную фильтрацию не и нуждающаяся в постоянной чистке. В комплект поставки каждого насоса входит стандартный замок, устанавливаемый на крышке фильтра предварительной очистки, позволяющий открывать её без дополнительных усилий, а также удобный в обращении, благодаря тому, что за замок можно взяться обеими руками.

Large volume pre-filter sieve to be able to offer high quality filtering and not require the sieve to be cleaned constantly when the pool is excessively dirty. Pre-filter lid key supplied standard with each pump, which allows effortless lid opening and great comfort as it can be held with both hands.

Großer Vorfilterkorb, um eine hervorragende Filterqualität zu garantieren und gleichzeitig nicht permanent den Filter reinigen zu müssen, wenn das Schwimmbecken gerade sehr verschmutzt ist. Serienmäßiger Schlüssel für den Vorfilterdeckel, der die mühelose und bequeme Öffnung des Deckels gewährleistet, da er mit den Händen festgehalten werden kann und genau auf die 20 Punkte des Vorfilterdeckels passt.

Cesto pré-filtro de grande volume para poder oferecer uma qualidade de filtração elevada e sem necessidade de realizar uma limpeza constante do cesto. Chave tampa pré-filtro fornecida de série com cada bomba que permite a abertura da tampa sem esforço e com grande comodidade, já que pode ser agarrada com as duas mãos.



ES

EN

FR

DE

KG

PT

Aplicaciones

Electrobomba autoaspirante para piscinas, con prefiltro incorporado de grandes dimensiones, que junto a las excelentes prestaciones hidráulicas que ofrece, genera una altísima capacidad de filtración.

Filtro con tapa transparente en policarbonato que permite observar fácilmente el interior del cesto prefiltro.

Imposibilidad de comunicación eléctrica con el agua, ya que ninguna parte del motor tiene contacto con el líquido bombeado. Incorpora de serie llave para apertura de la tapa prefiltro sin esfuerzos.

Características Constructivas

Cuerpo bomba, disco portasello, difusor y llave apertura en polipropileno, resistente a los productos químicos de las piscinas y reforzado con fibra de vidrio garantizando una excelente duración.

Eje en acero inoxidable AISI-316. Turbina en Noryl. **Sello mecánico en acero inoxidable AISI-316.** Tornillería en Acero Inoxidable AISI 304.

La bomba permite dos tipos de conexiones:

- Conexión rosca-hembra de 2"
- Conexión para tubo de PVC de Ø 63 para encolar.

Motor

Motor asíncrono, cerrado de ventilación externa. Grado de protección IP-55. 50-60 Hz. Aislamiento clase F. Rodamientos de motor lubricados de por vida, y seleccionados para garantizar larga duración y silenciosidad.

Máxima temperatura del agua: +40 °C.

Applications

Electrical self priming pump for pools with large pre-filter, which, together with its excellent hydraulic performance, gives a very large filtering capacity.

A filter with a transparent, polycarbonate lid that easily allows inspection of the interior of the pre-filter sieve.

No possible electrical contact with the water as no part of the motor is open to it. Includes a standard key for effortless opening of the pre-filter lid.

Constructive Characteristics

Pump body, pump body lid, diffuser and opening key in polypropylene, resistant to the chemical products in pools and reinforced with glass fibre, guaranteeing excellent duration.

Shaft in stainless steel AISI-316. Noryl impeller.

Mechanical seal in stainless steel AISI-316. Bolts in AISI 304 Stainless Steel.

The pumps allows two possible connections:

- Female thread of 2"
- Connection for PVC pipe Ø 63 to glue.

Motor

Standard asynchronous motor, sealed from external ventilation. Protection IP-55. 50-60 Hz. Class F insulation. Motor bearings greased for life and selected to ensure long duration and silent working.

Maximum water temperature: +40°C.

Applications

Pompe électrique auto-aspirante pour piscines, avec préfiltre incorporé de grandes dimensions qui génère, grâce à ses excellentes prestations hydrauliques, une très grande capacité de filtration.

Filtre avec couvercle transparent en polycarbonate permettant d'observer facilement l'intérieur du panier de préfiltrage.

Communication électrique impossible avec l'eau, car aucune partie du moteur n'est en contact avec l'eau. La pompe possède de série une clef pour ouvrir le couvercle de préfiltrage sans efforts.

Caractéristiques des composants

Le corps de la pompe, couvercle corps pompe, le diffuseur et la clef d'ouverture sont en polypropylène, résistant aux produits chimiques des piscines et renforcé avec de la fibre de verre garantissant une excellente durée de vie. L'axe est en acier inoxydable AISI-316. Turbine en Noryl.

Fermeture mécanique en acier inoxydable AISI-316. Visserie en acier inoxydable AISI 304.

La connexion de la pompe est:

- Connexion femelle à vis 2"
- Connexion pour tube du PVC Ø 63 encolle.

Moteur

Asynchrone fermé, à ventilation externe. Degré de protection IP-55. 50-60 Hz. Isolation classe F. Les roulements du moteur sont lubrifiés à vie et sélectionnés pour garantir une longue durée de vie et un fonctionnement silencieux.

Température maximale de l'eau: +40°C.

Anwendungen

Selbstansaugende Elektropumpe für Schwimmbecken, mit eingebautem großen Vorfilter, der, abgesehen von seinen ausgezeichneten hydraulischen Eigenschaften, eine hohe Filterqualität besitzt.

Filter mit durchsichtigem Deckel aus Polycarbonat, um den Inhalt des Vorfilters besser beobachten zu können. Eine elektrische Verbindung mit dem Wasser ist ausgeschlossen, da kein Teil des Motors mit dem Wasser in Berührung kommt. Enthält serienmäßigen Schlüssel, um den Vorfilterdeckel mühelos öffnen zu können.

Herstellungsdaten

Pumpenkörper, Pumpenkörperdeckel, Verteiler und Schlüssel aus Polypropylen, widerstandsfähig gegen die chemischen Produkte der Schwimmbecken und mit Glasfaser verstärkt garantiert dies eine lange Haltbarkeit. Achse aus rostfreiem Edelstahl AISI-316. Turbine aus Noryl. **Mechanischer Verschluss aus AISI-316.** Verschraubung aus rostfreiem Edelstahl AISI 304.

Die Pumpe erlaubt zwei Anschlussarten:

- 2" innengewinde
- PVC-Rohr Ø 63 zum verleimen

Motor

Asynchroner Motor, luftdicht verschlossen. Schutzgrad IP-55. 50-60 Hz. Isolierung Klasse F. Die Kugellager des Motors sind dauerhaft geschmiert und wurden ausgewählt, um eine lange Lebensdauer und einen niedrigen Geräuschpegel zu garantieren.

Maximale Wassertemperatur: +40°C.

Применение

Самовсасывающий электронасос для бассейнов, со встроенным крупногабаритным фильтром предварительной очистки, который помимо великолепных гидравлических свойств также обладает и высокими фильтрационными свойствами.

Фильтр с прозрачной крышкой из поликарбоната, обеспечивающей свободное наблюдение за внутренней полостью сетки фильтра предварительной очистки. Исключена возможность контакта электричества с водой, благодаря тому, что ни одна из частей мотора не соприкасается с накачиваемой жидкостью. В комплект поставки входит стандартный замок, позволяющий открывать крышку фильтра предварительной очистки без дополнительных усилий.

Характеристики конструкции

Корпус насоса, крышка корпуса насоса, диффузор и замок из полипропилена, устойчивого к воздействию химических продуктов, используемых в бассейнах, и армированного стекловолокном, что гарантирует долговечность насоса.

Вал из нержавеющей стали марки AISI-316. Рабочее колесо марки Noryl. **Механический затвор из углерода и нержавеющей стали марки AISI-316.** Болты с гайками из нержавеющей стали марк и AISI 304.

Конструкция насоса допускает два типа соединения:
-Соединение с внутренней резьбой размером 2"
-Соединение для склеивания трубы из ПВХ Ø 63.

Двигатель

Асинхронный двигатель, закрытой конструкции, с внешним обдувом. Степень защиты IP-55, 50 - 60 Hz. Изоляция класса F. Подшипники двигателя с постоянной смазкой, специально отобранные с целью обеспечения долговечности и бесшумности функционирования. Максимальная температура воды: +40°C.

Aplicações

Electrobombas auto-aspirantes para piscinas, com pré-filtro incorporado de grandes dimensões, que junto com as excelentes características hidráulicas produz uma altíssima capacidade de filtração.

Filtro com tampa transparente de policarbonato que permite observar facilmente o interior do cesto pré-filtro.

Impossibilidade de comunicação eléctrica com a água, já que nenhuma parte do motor entra em contacto com a água.

Incorporam de série uma chave para a abertura da tampa pré-filtro sem esforço.

Características de Construção

Corpo bomba, tampa corpo bomba, difusor e chave de abertura de polipropileno, resistente aos produtos químicos das piscinas e reforçado com fibra de vidro para garantir uma excelente durabilidade. Turbina de Noryl. Eixo de aço Inoxidável AISI-316. **Fecho mecânico de aço inoxidável AISI-316.** Parafusos de Aço Inoxidável AISI 304.

Parafusos de Aço Inoxidável AISI 304.

Ligação de aspiração e de impulsão

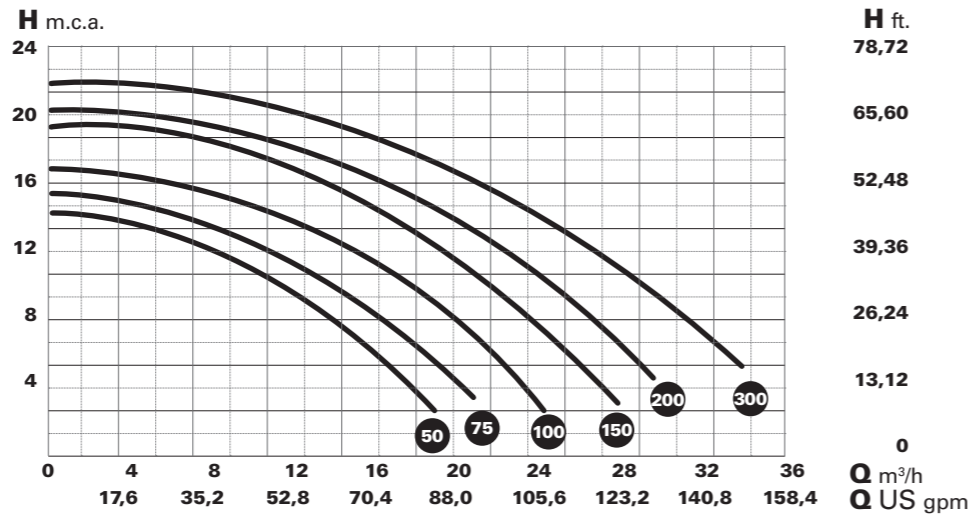
- Rosca interna de 2"
- Tubo PVC Ø 63 para encolar.

Motor

Motor assíncrono, fechado de ventilação externa. Grau de protecção IP-55. 50-60 Hz. Isolamento classe F. Rolamentos do motor permanentemente lubrificadas e seleccionados para garantir uma longa durabilidade e a ausência de ruídos. Temperatura máxima da água: +40°C.

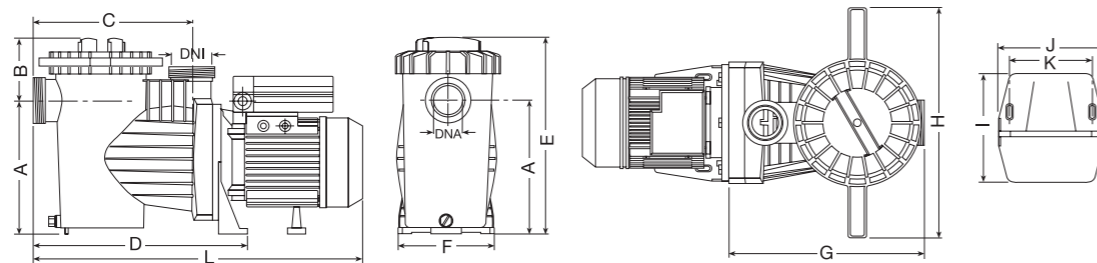
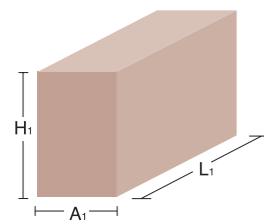
Winner

Datos técnicos
Technical data
Données techniques
Technische Daten
технические данные
Dados técnicos



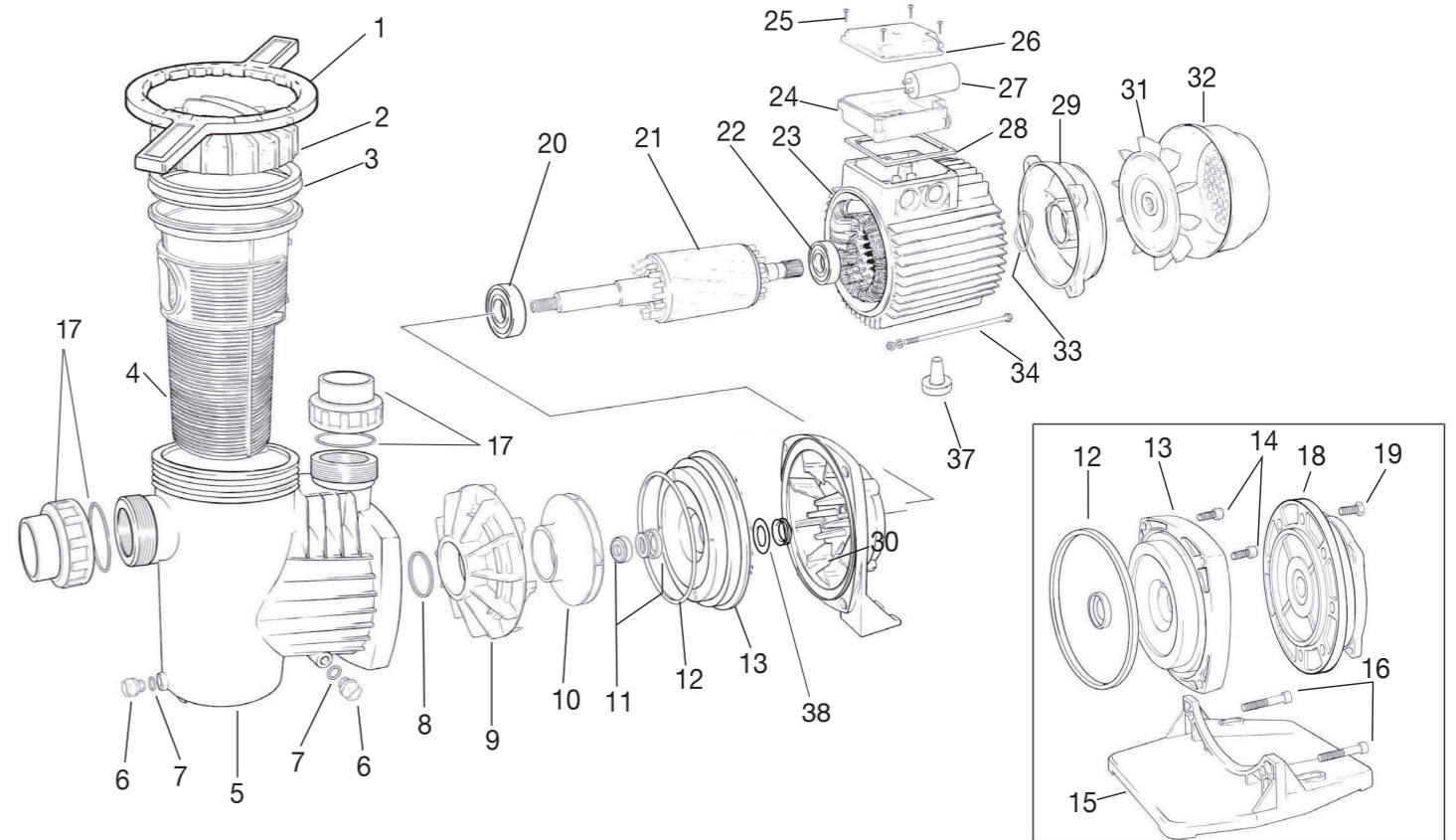
| Tipo / Type | HP | KW | Cond. µF | A | | | Altura manométrica m.c.a. / Manometric height w.c.m. | | | | | | | | | | Diámetro | | |
|------------------------------|------|------|----------|------|-----|-----|--|------|------|------|------|------|-----|----|----|-----|------------------|--|--|
| | | | | II | III | III | 4 | 6 | 8 | 10 | 12 | 14 | 16 | 18 | 21 | DNA | DNI | | |
| | | | | 230 | 230 | 400 | Caudal m³/h / Flow m³/h | | | | | | | | | | | | |
| WINNER 50 M WINNER 50 T | 0,5 | 0,37 | 20 | 4,4 | - | - | 17,5 | 15,6 | 13,5 | 11,1 | 8,4 | - | - | - | - | - | 2" & Ø 63 PVC | | |
| WINNER 75 M WINNER 75 T | 0,75 | 0,55 | 20 | 4,75 | - | - | 19,5 | 18 | 15,7 | 13,5 | 10,8 | 7,9 | - | - | - | | | | |
| WINNER 100 M WINNER 100 T | 1 | 0,75 | 25 | 5,5 | - | - | 23,2 | 21,1 | 19,7 | 18 | 15 | 12,3 | 8,7 | - | - | | | | |
| WINNER 150 M WINNER 150 T | 1,5 | 1,1 | 30 | 7,3 | - | - | 27 | 25 | 23 | 21 | 19 | 17 | 13 | 10 | - | | | | |
| WINNER 200 M WINNER 200 T | 2 | 1,5 | 40 | 9,2 | - | - | - | 28 | 26 | 24 | 21 | 18 | 14 | 12 | - | | | | |
| WINNER 300 M WINNER 300 T | 3 | 2,2 | 40 | 12,2 | - | - | - | 32 | 30 | 29 | 27 | 23 | 20 | 15 | 12 | | | | |
| | | | - | - | 8,6 | 5 | | | | | | | | | | | | | |

Datos embalaje
Packaging data
Données d'emballage
Verpackungsdaten
данные об упаковке
Dados de embalagem



| Tipo / Type | A | B | C | D | E | F | G | H | I | J | K | L | L1 | A1 | H1 | DNA | Neto Kg. | Bruto Kg. |
|------------------------------|-----|-----|-----|-----|-----|-----|-----|-----|-----|-----|-----|-----|-----|-----|-----|-----|----------|-----------|
| WINNER 50 M WINNER 50 T | 216 | 109 | 265 | 370 | 325 | 206 | 325 | 400 | 220 | 205 | 160 | 550 | 630 | 230 | 360 | 2" | 11,7 | 12,7 |
| WINNER 75 M WINNER 75 T | 216 | 109 | 265 | 370 | 325 | 206 | 325 | 400 | 220 | 205 | 160 | 550 | 630 | 230 | 360 | 2" | 11,9 | 12,9 |
| WINNER 100 M WINNER 100 T | 216 | 109 | 265 | 370 | 325 | 206 | 325 | 400 | 220 | 205 | 160 | 550 | 630 | 230 | 360 | 2" | 12,9 | 13,9 |
| WINNER 150 M WINNER 150 T | 216 | 109 | 265 | 370 | 325 | 206 | 325 | 400 | 220 | 205 | 160 | 580 | 630 | 230 | 360 | 2" | 15,5 | 16,5 |
| WINNER 200 M WINNER 200 T | 216 | 109 | 265 | 370 | 325 | 206 | 325 | 400 | 220 | 205 | 160 | 580 | 630 | 230 | 360 | 2" | 17,1 | 18,1 |
| WINNER 300 M WINNER 300 T | 216 | 109 | 265 | 370 | 325 | 206 | 325 | 400 | 220 | 205 | 160 | 630 | 705 | 230 | 360 | 2" | 21 | 22 |
| | | | | | | | | | | | | | | | | | 17,4 | 18,4 |

Denominación recambios
Spare-part description
Dénomination des pièces
Bezeichnung der Ersatzteile
Русский наименования запчастей
Denominação peças



| | | | | | |
|--|--|------------------------------------|---------------------------------|---|--------------------------------------|
| 1 - LLAVE | 1 - KEY | 1 - CLÉ OU COUVERCLE | 1 - ÖFFNUNGSSCHLÜSSEL | 1 - КЛЮЧ | 1 - CHAVE PRÉ-FILTRO |
| 2 - TAPA PREFILTRO | 2 - PRE-FILTER COVER | 2 - COUVERCLE PRÉFILTRE | 2 - VORFILTERDECKEL | 2 - КРЫШКА ФИЛЬТРА ПРЕДВАРИТЕЛЬНОЙ ОЧИСТКИ | 2 - TAMPA PRÉ-FILTRO |
| 3 - JUNTA PREFILTRO | 3 - PRE-FILTER JOINT | 3 - JOINT PRÉFILTRE | 3 - VORFILTERDICHTUNG | 3 - СОЕДИНЕНИЕ ФИЛЬТРА ПРЕДВАРИТЕЛЬНОЙ ОЧИСТКИ | 3 - JUNTA PRÉ-FILTRO |
| 4 - CESTO PREFILTRO | 4 - PRE-FILTER BASKET | 4 - PANIER PRÉFILTRE | 4 - VORFILTERKORB | 4 - СЕТОК ФИЛЬТРА ПРЕДВАРИТЕЛЬНОЙ ОЧИСТКИ | 4 - CESTO PRÉ-FILTRO |
| 5 - CUERPO BOMBA | 5 - PUMP BODY | 5 - CORPS POMPE | 5 - CORPS POMPE | 5 - КОРПУС НАСОСА | 5 - CORPO BOMBA |
| 6 - TAPÓN DESAGÜE | 6 - DRAINING PLUG | 6 - BOUCHON VIDANGE | 6 - ENTLEERUNGSSCHRAUBE | 6 - СЛИВНАЯ ПРОБКА | 6 - TAMPÃO DESCARGA |
| 7 - JUNTA TAPÓN DESAGÜE | 7 - DRAINING PLUG O-RING | 7 - JOINT BOUCHON VIDANGE | 7 - DICHTUNG | 7 - СЕТКА ФИЛЬТРА ПРЕДВАРИТЕЛЬНОЙ ОЧИСТКИ | 7 - JUNTA TAMPÃO DESCARGA |
| 8 - JUNTA DIFUSOR | 8 - DIFFUSER JOINT | 8 - JOINT DIFFUSEUR | 8 - VERTEILERDICHTUNG | 8 - СЛИВНАЯ ПРОБКА | 8 - JUNTA DIFUSOR |
| 9 - DIFUSOR | 9 - DIFFUSER | 9 - DIFFUSEUR | 9 - VERTEILER | 7 - ТОРОИДАЛЬНАЯ ПРОКЛАДКА СЛИВНОЙ ПРОБКИ | 9 - DIFUSOR |
| 10 - TURBINA | 10 - IMPELLER | 10 - TURBINE | 10 - TURBINE | 8 - СОЕДИНЕНИЕ ДИФфуЗОРА | 10 - TURBINA |
| 11 - CIERRE MECÁNICO | 11 - MECHANICAL SEAL | 11 - FERMETURE MÉCANIQUE | 11 - MECHANISCHE ABDICHTUNG | 9 - ДИФфуЗОР | 11 - FECHO MECÁNICO |
| 12 - JUNTA CUERPO BOMBA | 12 - PUMP BODY LID O-RING | 12 - JOINT CORPS POMPE | 12 - PUMPENKÖRPERDICHTUNG | 10 - КРЫШКА НАСОСА | 12 - JUNTA CORPO BOMBA |
| 13 - DISCO PORTASELLO | 13 - PUMP BODY LID | 13 - COUVERCLE CORPS POMPE | 13 - PUMPENKÖRPERDECKEL | 11 - МЕХАНИЧЕСКОЕ УПЛОТНЕНИЕ | 13 - TAMPA CORPO BOMBA |
| 14 - TORNILLO SUPERIOR FIJACIÓN CUERPO | 14 - SUPERIOR PUMP BODY SECURING SCREW | 14 - VIS SUPÉRIEURE FIXATION CORPS | 14 - OBERE BEFESTIGUNGSSCHRAUBE | 12 - ТОРОИДАЛЬНАЯ ПРОКЛАДКА КРЫШКИ КОРПУСА НАСОСА | 14 - PARAFUSO SUPERIOR FIXAÇÃO CORPO |
| 15 - BASE BOMBA | 15 - PUMP BASE | 15 - BASE POMPE | 15 - OBERE BEFESTIGUNGSSCHRAUBE | 13 - КРЫШКА НАСОСА | 15 - BASE BOMBA |
| 16 - TORNILLO FIJACIÓN BASE | 16 - PUMP BASE SECURING SCREW | 16 - KIT DE RACCORDS + JOINTS | 16 - PUMPENFUSS | 14 - МЕХАНИЧЕСКОЕ УПЛОТНЕНИЕ | 16 - PARAFUSO FIXAÇÃO BASE |
| 17 - KIT RACORES + JUNTAS | 17 - RACORD KIT + JOINTS | 17 - COUVERCLE AVANT MOTEUR | 17 - BEFESTIGUNGSSCHRAUBE | 15 - КОРПУС НАСОСА | 17 - KIT DE ACOPLAMENTOS |
| 18 - TAPA DELANTERA MOTOR | 18 - FRONT MOTOR COVER | 18 - VIS FIXATION MOTEUR | 18 - BEFESTIGUNGSSCHRAUBE | 16 - КРЫШКА КОРПУСА НАСОСА | 18 - TAMPA DIANTEIRA MOTOR |
| 19 - TORNILLO FIJACIÓN MOTOR | 19 - MOTOR SECURING SCREW | 20 - ROULEMENT AVANT | 19 - PUMPENFUSS | 17 - ВЕРХНИЙ КРЕПЕЖНЫЙ ВИНТ КОРПУСА НАСОСА | 19 - PARAFUSO FIXAÇÃO MOTOR |
| 20 - RODAMIENTO DELANTERO | 20 - FRONT BALL BEARING | 21 - ROTOR AVEC AXE | 20 - KUPPLINGEN KIT | 18 - КОРПУС НАСОСА | 20 - ROLAMENTO DIANTEIRO |
| 21 - ROTOR CON EJE | 21 - SHAFT WITH ROTOR | 22 - ROULEMENT ARRIÈRE | 21 - ROTOR MIT WELLE | 19 - КРЕПЕЖНЫЙ ВИНТ ДВИГАТЕЛЯ | 21 - ROTOR COM EIXO |
| 22 - RODAMIENTO TRASERO | 22 - BACK BALL BEARING | 23 - STATOR MOTEUR + CARCASSE | 22 - VORDERER MOTORDECKEL | 20 - ПЕРЕДНИЙ ШАРИКОВЫЙ ПОДШИПНИК | 22 - ROLAMENTO TRASEIRO |
| 23 - ESTATOR MOTOR + CARCASA | 23 - MOTOR CASING | 24 - BOÎTE BORNES | 23 - ESTATOR MOTOR + CARÇAÇA | 21 - КОМПЛЕКТ + УПЛОТНИТЕЛЬНОЕ КОЛЬЦО | 23 - ESTATOR MOTOR + CARÇAÇA |
| 24 - CAJA BORNES | 24 - TERMINAL BOX | 25 - VIS COUVERCLE BOÎTE BORNES | 24 - VORDERES LAGER | 22 - КОЛЬЦО | 24 - CAIXA BORNES |
| 25 - TORNILLO TAPA CAJA BORNES | 25 - TERMINAL BOX SCREW | 26 - COUVERCLE BOÎTE BORNES | 21 - ROTOR MIT WELLE | 23 - ПЕРЕДНЯЯ КРЫШКА ДВИГАТЕЛЯ | 25 - PARAFUSO TAMPA CAIXA BORNES |
| 26 - TAPA CAJA BORNES | 26 - TERMINAL BOX COVER | 27 - CONDENSATEUR | 22 - HINTERES LAGER | 19 - КРЕПЕЖНЫЙ ВИНТ ДВИГАТЕЛЯ | 26 - TAMPA CAIXA BORNES |
| 27 - CONDENSADOR | 27 - CAPACITOR | 28 - COUVERCLE ARRIÈRE MOTEUR | 23 - STATOR MOTOR + GEHÄUSE | 20 - ПЕРЕДНИЙ ШАРИКОВЫЙ ПОДШИПНИК | 27 - CONDENSADOR |
| 28 - JUNTA CAJA BORNES | 28 - TERMINAL BOX GASKET | 29 - SUPPORT POMPE | 24 - KLEMMENKASTEN | 21 - ВАЛ С РОТОРОМ | 28 - JUNTA CAIXA BORNES |
| 29 - TAPA TRASERA MOTOR | 29 - BACK MOTOR COVER | 30 - PUMP SUPPORT | 25 - SCHRAUBEN | 22 - ЗАДНИЙ ШАРИКОВЫЙ ПОДШИПНИК | 29 - TAMPA TRASEIRA MOTOR |
| 30 - SOPORTE BOMBA | 30 - PUMP SUPPORT | 31 - FAN | 26 - KLEMMENKASTENDECKEL | 23 - КОРПУС ДВИГАТЕЛЯ | 30 - SUPORTE BOMBA |
| 31 - VENTILADOR | 31 - FAN COVER | 32 - COUVERCLE VENTILATEUR | 27 - KLEMMENKASTENDECKEL | 24 - РАСПРЕДЕЛИТЕЛЬНАЯ КОРОБКА | 31 - VENTILADOR |
| 32 - TAPA VENTILADOR | 32 - FAN COVER | 33 - RONDELLE DE BUTÉE | 28 - KLEMMENKASTENDICHTUNG | 25 - ВИНТ РАСПРЕДЕЛИТЕЛЬНОЙ КОРОБКИ | 32 - TAMPA TRASEIRA MOTOR |
| 33 - ARANDELA LASAJE | 33 - THRUST WASHER | 34 - TIE ROD | 29 - HINTERER MOTORDECKEL | 26 - КРЫШКА РАСПРЕДЕЛИТЕЛЬНОЙ КОРОБКИ | 33 - ANILHA LASAJE |
| 34 - ESPÁRRAGO MOTOR | 34 - TIE ROD | 35 - GOUJON FILETÉ MOTEUR | 30 - HALTERUNG KÖRPER PUMPE | 27 - КОНДЕНСАТОР | 34 - CAVILHA MOTOR |
| 35 - PIE MOTOR | 35 - FOOT MOTOR | 36 - PIED MOTEUR | 31 - LÜFTER | 28 - ПРОКЛАДКА РАСПРЕДЕЛИТЕЛЬНОЙ КОРОБКИ | 35 - PE MOTOR |
| 36 - RETEN DELANTERO IP-55 | 36 - FRONT IP-55 PROTECTION SEAL | 37 - JOINT AVANT PROTECTION IP-55 | 32 - LÜFTERDECKEL | 29 - ЗАДНЯЯ КРЫШКА ДВИГАТЕЛЯ | 36 - RETEN DIANTEIRO |
| | | | 33 - SICHERUNGSSCHLEIBE | 30 - ОПОРА НАСОСА | 37 - PROTEÇÃO IP-55 |
| | | | 34 - MOTORBOLZEN | 31 - ВЕНТИЛЯТОР | |
| | | | 35 - MOTOR FOOT | 32 - КРЫШКА ВЕНТИЛЯТОРА | |
| | | | 36 - VORDERER DICHTRING | 33 - УПОРНАЯ ШАЙБА | |
| | | | SCHUTZGRAD IP-55 | 34 - ТЯГА | |
| | | | | 35 - ДВИГАТЕЛЬ НА ЛАПКАХ | |
| | | | | 36 - ПЕСОЧНАЯ ПРЕДОХРАНИТЕЛЬНАЯ ЗАЩИЛКА IP-55 | |

[e]winner

Bomba de piscina con variador de velocidad

Swimming pool pump with speed drive

Pompe de piscine avec variateur de vitesse

HASTA UPTO
 **80%**
 DE AHORRO ENERGETICO ENERGY SAVING

efficiency class
IE5



Al incorporar un software desarrollado especialmente para la automatización de la bomba [e] Winner, se ha dispuesto un sencillo menú previo. Para que su bomba y su instalación sea totalmente operativa. Solamente se debe indicar:

- Fecha y hora actual
- Volumen de la piscina
- Filtro que dispone

The software is specially developed for the automation of [e] Winner pump, an easy setup wizard is provided to leave the pump and the installation fully operational. Just 3 indicators to be filled:

- Current date
- Pool Volume
- Filter size

Ce logiciel est spécialement développé pour le fonctionnement de la pompe [e] Winner, un assistant d'installation facile est fourni pour un fonctionnement opérationnel optimal.

3 indicateurs seulement sont à saisir :

- Date du jour
- Volume de la piscine
- Taille du filtre



Soporte de pared opcional
 Wall support as an option
 Support mural en option

ES

Nueva gama de bombas de piscina que incorporan el nuevo variador de velocidad [e] Winner y motores Sincronos de imanes permanentes de altísima eficiencia. La combinación de estas dos tecnologías innovadoras íntegramente diseñadas y desarrolladas por SACI PUMPS, nos aseguran un ahorro de hasta el 80% en consumo de energía comparado con las bombas tradicionales.

Características [e]Winner

- Incorporan software desarrollado especialmente para la automatización de la bomba [e] winner de forma intuitiva y de extrema facilidad de programación, no requiere de ningún conocimiento técnico previo por parte del usuario.
- Ahorro energético muy importante que puede llegar a más del 80%, del costo energético.
- Extremadamente Silenciosa, (≈ 40 dB).
- Adaptabilidad total, rango de velocidades de 600 rpm a 2.850 rpm. La bomba se adapta automáticamente a la situación de máximo ahorro.
- Gran versatilidad, Un solo modelo adaptable a cualquier tipo y volumen de piscina desde 15 m³ hasta 450 m³. No es necesario tener diferentes bombas, nuestra [e]winner es capaz de controlar la filtración, juegos de agua, lavado y aspirado en cualquier situación.
- Nuevo motor Brushless IPM sensorless de imanes permanentes, que reduce la temperatura del motor de manera extrema, lo cual alarga la vida de rodamientos y partes mecánicas.
- Alta Protección, Los límites introducidos durante la programación protegen su bomba, su instalación, su filtro y a los usuarios.
- Conectividad integrada con otros elementos de la piscina como un clorador salino, bomba de calor...
- Gran display LCD donde toda la información necesaria se refleja con claridad.

EN

New range of pool pumps compound by the new inverter [e] Winner and the new high efficiency synchronous motors with permanent magnets. The combination of these two innovative technologies designed and developed entirely by SACI PUMPS, assure us energy savings up to 80% compared to the traditional pumps.

Features [e] Winner

- Incorporates a specially developed software for automation of the [e] winner pump with an easy and intuitive programming. Any technical knowledge is required from the user to program it.
- Very significant energy savings that can reach more than 80% of the energy cost.
- Extremely silent (≈ 40 dB).
- Total adaptability, speed range from 600 rpm to 2,850 rpm. The pump automatically sets to the point of maximum savings
- Great versatility, one single model to any size of pool from 15 m³ to 450 m³. Not necessary to have different pumps, our [e] winner is able to control filtration, fountains, backwashing and vacuuming in any situation.
- New IPM sensor less brushless motor with permanent magnets, which reduces the engine temperature and extends the life of bearings and mechanical parts.
- High Protection, the parameters set during programming protect your pump, installation, filter and users.
- Integrated connectivity to manage salt chlorinator, heat pump, lights, etc.
- Large LCD display where all necessary information is clearly reflected.

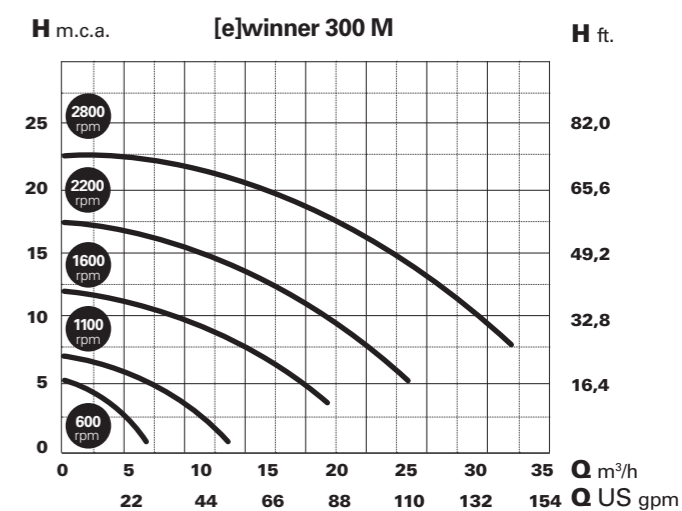
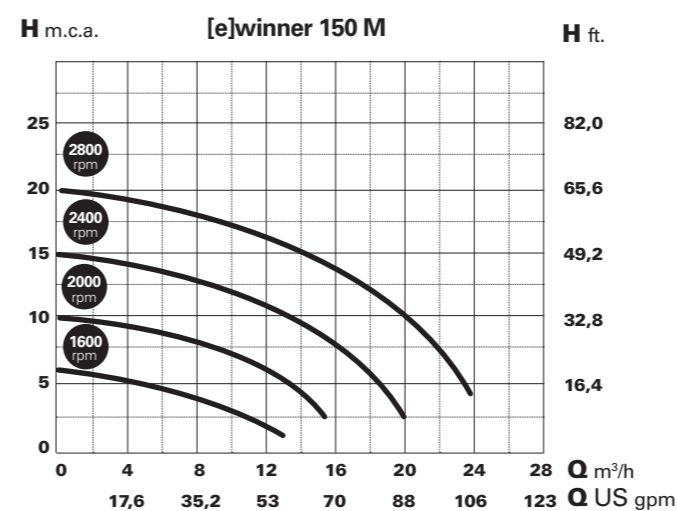
FR

La nouvelle gamme de pompes de piscine comprend le nouveau convertisseur de vitesse [e] Winner ainsi que les moteurs synchrones haute efficacité à aimants permanents. L'association de ces deux technologies innovantes, entièrement conçues et développées par SACI PUMPS, vous permet des économies d'énergie jusqu'à 80% en comparaison des pompes traditionnelles.

Caractéristiques de [e] Winner

- Comprend un logiciel spécialement développé pour l'automatisation de la pompe [e] winner avec une programmation simple et intuitive. Aucune connaissance technique n'est nécessaire pour le programmer.
- Des économies d'énergie significatives, pouvant atteindre plus de 80 % du coût de l'énergie.
- Extrêmement silencieux (≈ 40 dB).
- Adaptabilité complète, plage de vitesse entre 600 rpm et 2,850 rpm. La pompe est automatiquement réglée pour permettre le plus d'économies d'énergie possibles.
- Grande polyvalence, un seul modèle convenant à toute taille de piscine entre 15 m³ et 450 m³. Il n'est pas nécessaire de posséder différentes pompes : [e] winner est capable de contrôler le filtrage, les fontaines, le lavage à contre-courant et l'aspiration à tout moment.
- Nouveau moteur brushless sensorless IPM à aimants permanents, qui réduisent la température du moteur et augmentent la durée de vie des paliers et des composants mécaniques.
- Haute protection : les paramètres installés durant la programmation protègent votre pompe, votre installation, votre filtre et les utilisateurs.
- Connectivité intégrée pour commande du chlorateur, de la pompe à chaleur, de l'éclairage, etc.
- Grand écran LCD affichant clairement toutes les informations nécessaires.

Datos técnicos
 Technical data
 Données techniques



Cálculo de ahorro energético para una piscina de 50 m³
 Energy saving calculations for a pool of 50 m³
 Économies d'énergie calculées pour une piscine de 50 m³

| Tipo / Type | HP | KW | CAUDAL FLOW m³/h | h/día h/day | RPM | KW/h | TOTAL kW/h | AHORRO SAVING |
|---------------|------|------|------------------|-------------|-------|------|------------|---------------|
| [e]WINNER 150 | 0,75 | 0,55 | 13,5 | 4 | 2.900 | 0,55 | 2,2 | - |
| [e]WINNER 300 | 3 | 2,2 | 5 | 10 | 600 | 0,05 | 0,5 | 77% |