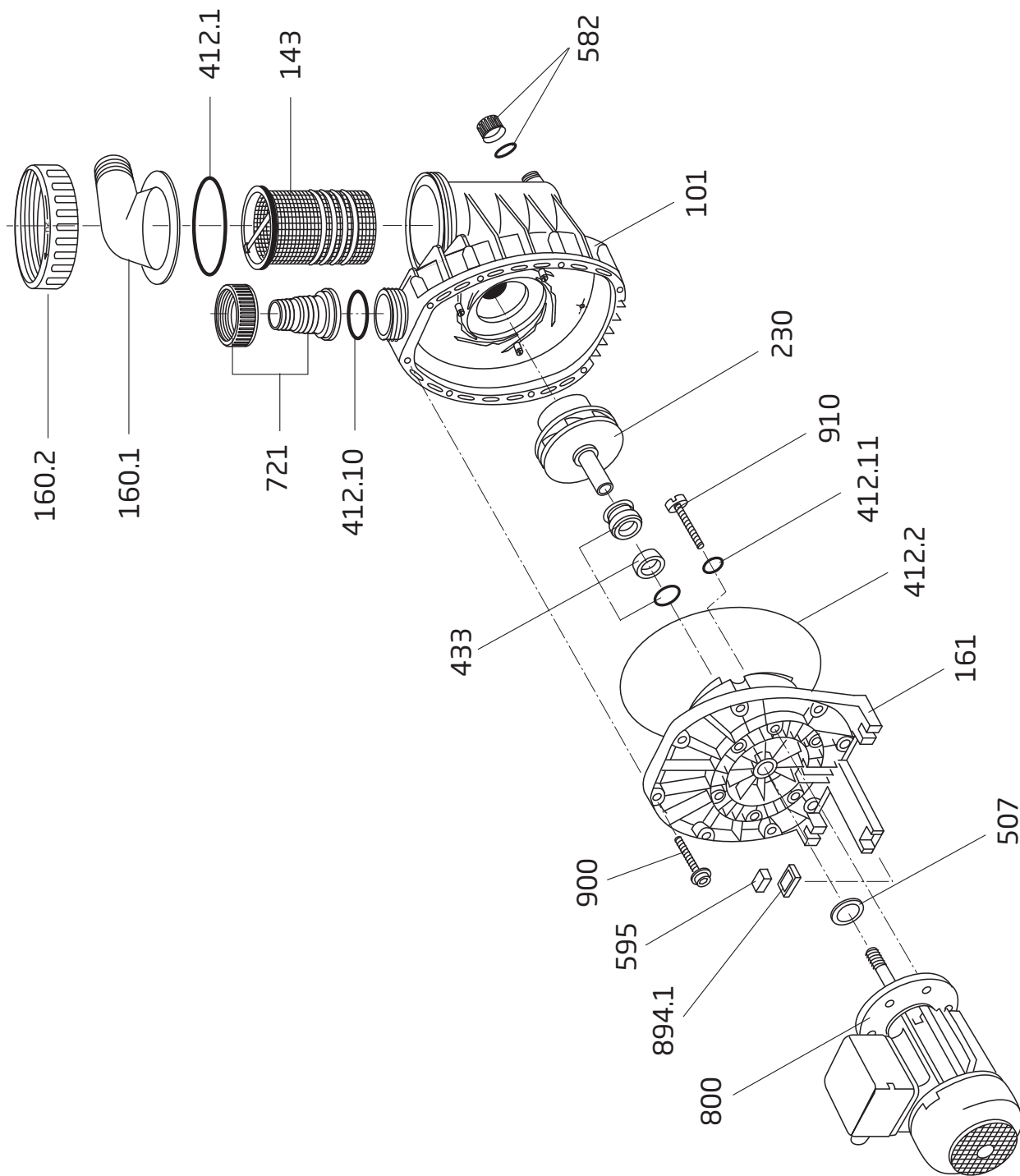


# BADU<sup>®</sup> Picco / Picco II



Teil Part	St. Qty.	Benennung	Description	Artikel-Nr. Article no.
101	1	<i>Gehäuse kpl., bestehend aus: Teil 101, 143, 160.1, 160.2, 412.1 + 582</i>	<i>Housing cpl., consisting of: Part 101, 143, 160.1, 160.2, 412.1 + 582</i>	
		1 1/2" (d = 38 mm)	1 1/2" (dia = 38 mm)	292.1510.105
		1 1/4" (Sonderausführung, d = 32 mm)	1 1/4" (special design, dia = 32 mm)	292.1510.106
143	1	Saugsieb mit Griff	Strainer basket with handle	292.1514.300
160.1	1	<i>Klarsichteinsatz, transparent, mit Schlauchtülle</i>	<i>Transparent lid with hose adapter</i>	
		1 1/2" (d = 38 mm)	1 1/2" (dia = 38 mm)	292.1516.010
		1 1/4" (Sonderausführung, d = 32 mm)	1 1/4" (special design, dia = 32 mm)	292.1516.011
160.2	1	Gewinding, schwarz	Ring for lid, black	292.1616.020
161	1	Gehäusedeckel	Gland housing	292.1516.100
230	1	Laufrad, d = 100 mm, b = 4,5 mm	Impeller, dia = 100 mm, b = 4.5 mm	292.1623.001
412.1	1	O-Ring für Deckel, 105 x 5 mm	O-ring for lid, 105 x 5 mm	292.1641.210
412.2	1	O-Ring für Gehäusedeckel, 158 x 6 mm	O-ring for gland housing, 158 x 6 mm	292.1541.220
412.10	1	O-Ring für Rohranschluss, 50 x 3 mm	O-ring for pipe connection, 50 x 3 mm	292.0141.252
412.11	6	O-Ring für Schrauben, 6 x 2 mm, Viton	O-ring for screws, 6 x 2 mm, Viton	292.0141.261
433	1	Gleitringdichtung kpl., 14 mm	Mechanical seal cpl., 14 mm	292.0143.315
507	1	Spritzring, 12,2 x 45 x 4 mm	Splash ring, 12.2 x 45 x 4 mm	292.0850.700
582	1	Verschlusskappe, G 3/8, gelb, mit Flachdichtung	Drain cap, G 3/8, yellow, with gasket	292.1658.200
595	1	Gummipuffer, 10 x 10 x 27 mm	Rubber buffer, 10 x 10 x 27 mm	292.0359.501
721	1	<i>Übergangsverschraubung, bestehend aus: Überwurfmutter für Schlauchtülle 1 1/4" / 1 1/2", schwarz</i>	<i>Union, consisting of: Union nut for hose adapter 1 1/4" / 1 1/2", black</i>	292.1672.111
		Schlauchtülle 1 1/4" / 1 1/2" (= 32 / 38 mm)	Hose adapter 1 1/4" / 1 1/2" (= 32 / 38 mm)	292.1672.106
800	1	Wechselstrom-Motor 0,20 kW, 230 V	Single-phase motor 0.20 kW, 230 V	298.0020.006
894.1	2	Adapter für Motorfuß	Adapter for motor foot	292.0389.410
900	8	Schneidschraube, 7 x 48,4 mm, A 2	Screw, 7 x 48.4 mm, A 2	292.1690.002
910	6	Zylinderschraube, M 6 x 35, Kunststoff	Cylinder head screw, M 6 x 35, plastic	292.1691.000
412.10 + 721	1	<i>Anschluss kpl., 1 1/4" / 1 1/2" (= 32 / 38 mm), bestehend aus: 1 x O-Ring, 1 x Schlauchtülle und 1 x Überwurfmutter für Schlauchtülle</i>	<i>Connection cpl., 1 1/4" / 1 1/2" (= 32 / 38 mm), consisting of: 1 x o-ring, 1 x hose adapter and 1 x union nut for hose adapter</i>	292.1672.121
	1	Reparatursatz O-Ringe	Repair set of O-rings	292.1541.300
	1	Wechselstrom-Motoreinheit 0,20 kW, 230 V	Single-phase motor unit 0.20 kW, 230 V	219.1028.058