

# invikta серия

электромагнитные дозирующие насосы



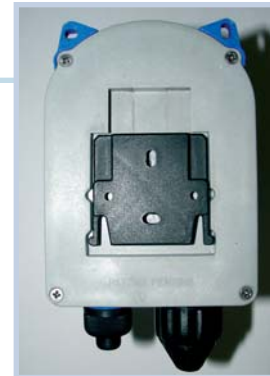
## Характеристики **Invikta**

**Invikta** серия простых и надёжных электромагнитных насосов с аналоговой регулировкой производительности. Применяются для дозирования реагентов в бассейны, автомойки, градирни, системы обратного осмоса и во многих других сферах.

> **Пластиковый корпус соответствует уровню защиты IP65**

### **Монтаж на стене:**

- Прямо на стену
- Крепёжный кронштейн в комплекте



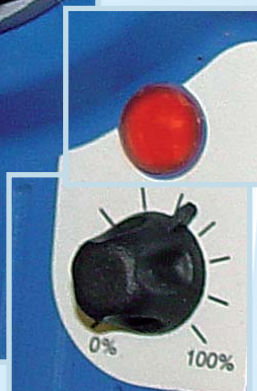
### **Головка с ручным клапаном закачки**



### **Индикатор состояния:**

- Мигание в такт качкам насоса
- Медленное мигание при остановке насоса
- Быстрое мигание при активации аварийного сигнала информирующего о срабатывании датчика уровня

**Ручная настройка производительности** от 0 (остановка) 100% от максимального расхода.



Напряжение питания стандартной версии **90-265 VAC**  
(20-60 VAC по запросу)

Возможность подключения датчика уровня

					Код насоса
Модель	Туре	Питание	Тип головки	Монтажный комплект	Опции
KCL	633	N	VF	W	00

Технические характеристики				
Тип	Давление (бар)	Расход (л/ч)	Соединения (ВХ/ВЫХ)	Впрыск/мин
632	7	2	4/6	100
633	5	5	4/6	160

				Материалы
Тип головки	Головка	Шаровые клапаны	Сёдла и уплотнения	Мембрана
VF	PVC	Керамика	FPM	PTFE
VE	PVC	Керамика	EPDM	PTFE

Монтажный комплект уже  
включён в комплект поставки



Монтажный кронштейн



Клапан впрыска



Трубка всасывания



Трубка подачи



Донный клапан

Габаритные размеры

