



Edicar Plásticos
Membranas sintéticas

СИСТЕМА УСТАНОВКИ CEFILPOOL



cefil

Láminas de impermeabilización



Edicar Plásticos
Membranas sintéticas

Необхідні інструменти

Інструменти, необхідні для встановлення зміцненої мембрани для басейнів CEFIL: обладнання для зварювання струменем гарячого повітря повітрям (Тип Leister) з соплами (шириною 20 мм та 40 мм), металева щітка, силіконовий притискний ролик, ніж для різання гіпсокартонних листів з серпоподібним лезом, ножиці, розпірні заклепки, діаметр 5 мм, довжина 25 мм, бурильна машина ударної дії, молоток, флакон-аплікатор для рідкого ПВХ, лінійка з нержавіючої сталі шириною приблизно 10 см і довжиною не менше 2 м, нівелір, розмічувальне пристрій для перевірки зварних швів, розмічувальна мотузка, графітовий олівець.





Edicar Plásticos
Membranas sintéticas

Зварювання струменем гарячого повітря

Ідеальна робоча температура цих інструментів (Leister) становить близько 450° , що, залежно від температури зовнішнього повітря і стійки, відповідає значенню 6 або 7. Частина ПВХ, що обвуглилися, які можуть бути на форсунці, слід вдалити з басейну за допомогою металевої щітки.

Зварювані поверхні повинні бути чистими, сухими та очищеними від пилу.

Ми рекомендуємо напуск не менш ніж на 8 см.

Рекомендуємо також зробити 2 зварних шви завдовжки 8 см або більше: перший шов - усередині перекриття, другий - вздовж краю напуску.

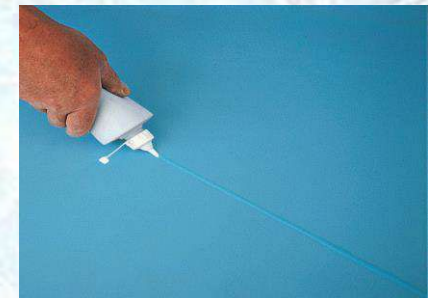




Edicar Plásticos
Membranas sintéticas

Етапи установки системи басейну CEFIL

- .Продезінфікуйте основу з біоцидом.
- .Прикріпіть до вертикальної стіни:
 - профіль з листовий сталі.
- .Виконайте різання мембрани.
- .Встановіть мембрану для басейну CEFIL на стінах за допомогою зварювання струменем гарячого повітря.
- .Очистіть підлогу.
- .Покрийте підлогу геотекстильним матеріалом (Флісом).
- .Встановіть мембрану для басейну CEFIL на підлозі за допомогою зварювання струменем гарячого повітря.
 - Натягніть мембрану з напуском від стін до підлозі.
 - Продовжіть встановлення мембрани в кутах.
- .Продовжіть встановлення мембрани на сходах (Для запобігання ковзанню).
- .Повторно перевірте усі зварені шви, використовуючи "сталеву голку".
- .Нанесіть безперервну смужку рідкого ПВХ на усі стики.
- .Нанесіть силіконовий ущільнювач між профілем з металевого листа або напрямною з ПВХ і верхнім краєм.
- .Заповніть басейн водою приблизно на 20 см перед встановленням зливних отворів.





Edicar Plásticos
Membranas sintéticas

1. Дезінфекція

.Для запобігання розмноженню мікроорганізмів за мембраною рекомендується обробляти конструкцію біоцидом.

.Нові та старі басейни мають бути чистими, але обов'язково стерильними. Обробка біоцидом дезінфікує тримальну конструкцію. Завдяки тривалості дії дезінфікуюча обробка також забезпечуватиме захист від подальшого забруднення. Нанесіть розведений продукт на тримальну конструкцію, і дайте йому висохнути перед встановленням мембрани.

.Проникнення підземних або дощових вод може призвести до потрапляння органічних речовин та мікроорганізмів між тримальною конструкцією і мембраною для басейну CEFIL. Саме тому рекомендується ремонтувати будь-які тріщини на тримальній конструкції перед обробкою біоцидом.





Edicar Plásticos
Membranas sintéticas

2. Профіль з листової сталі

- .Металевий лист, ламінований ПВХ
- .Найбільш поширений спосіб прикріплення - кріплення металевого листа по периметру басейну за допомогою розпірних заклепок (встановлюються через кожні 15 см).
- .Потім мембрану для басейну CEFIL приварюють безпосередньо до металевих листів.
- .Необхідно зробити водонепроникне силіконове ущільнення між металевим листом та басейном.





Edicar Plásticos
Membranas sintéticas

3. Порізка мембрани

Слідкуйте за тим, щоб на перекритті, яке має бути зварене та ущільнене, не було жодних аксесуарів. Не слід встановлювати донні трапи на лінії зварювання, інакше водонепроникність в цій області не гарантується.

Потрібно продумати місця розрізання так, щоб було якомога менше обрізків матеріалу та забезпечувався привабливий вигляд.

Для цього бажано розмістити шви симетрично щодо осі басейну (за довжиною та шириною).





Edicar Plásticos
Membranas sintéticas

4. Встановлення мембрани на стінках

.Як правило, слід встановлювати покриття на сторони басейну незалежно друг одне одного. Зокрема, не варто намагатися "обійти" басейн, використовуючи один рулон!

.Мембрану для басейну SEFIL слід розгорнути горизонтально, розрізати на шматки, враховуючи висоту вертикальної стінки та додаючи до неї приблизно 10-20 см для забезпечення можливості зварювання з боковими панелями.

.Потім необхідно зварити бокові панелі, переважно в вертикальних кутах басейну, щоб зробити зварні з'єднання якомога більш непомітними.





Edicar Plásticos
Membranas sintéticas

5. Очищення підлоги

.Площина установки повинна бути гладкою, рівною, чистою, на ній не повинно бути гравію та інших грубих матеріалів, які можуть пошкодити облицювання.





Edicar Plásticos
Membranas sintéticas

6.

Покриття підлоги геотекстильним матеріалом (Флісом)

.Повинен бути використаний захисний шар - фліс.

.Фліс має прикріплюватися шляхом приклеювання до підлоги і стін за допомогою контактного клею.





Edicar Plásticos
Membranas sintéticas

7. Встановлення мембрани на стінах

.Традиційно дно басейну облицьовують по ширині, щоб зменшити довжину полотен матеріалу і, відповідно, кількість обрізків.

.Ці різні полотнища по ширині басейну викладають як «черепицю на даху», у напрямку нахилу басейну так, щоб додаткове потовщення, що утворюється при зварюванні двох полотнищ мембрани для басейну SEFIL, не утворювало виступ, на якому може накопичуватися бруд, роблячи зварювальний шов помітнішими.

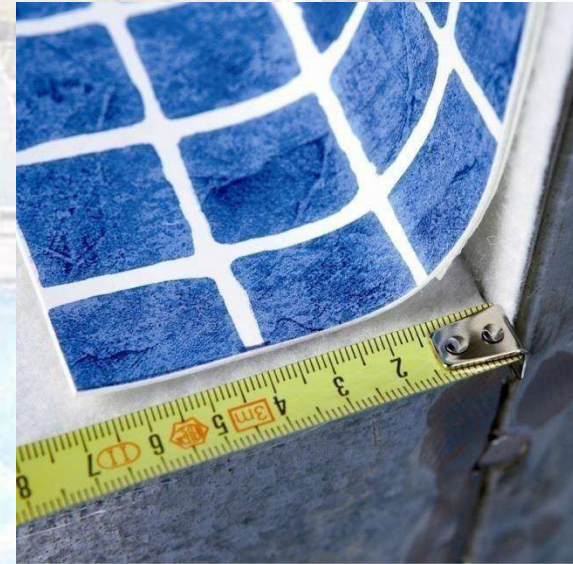




Edicar Plásticos
Membranas sintéticas

7а. Натягування полотнищ з напуском

.Для запобігання утворенню складок або загинів зміцненої мембрани при заповненні басейну або згодом внаслідок поглинання вологи мембрана повинна бути округлена у кутах та в місцях заокруглення.





Edicar Plásticos
Membranas sintéticas

7b. Кути

.Потім панель по довжині точно підганяється в кутах чи центрі округлої форми.

.Довжина полотнищ збільшується на 20 см, щоб можна було приварити полотнища мембрани покриття підлоги до бокових панелей басейну.

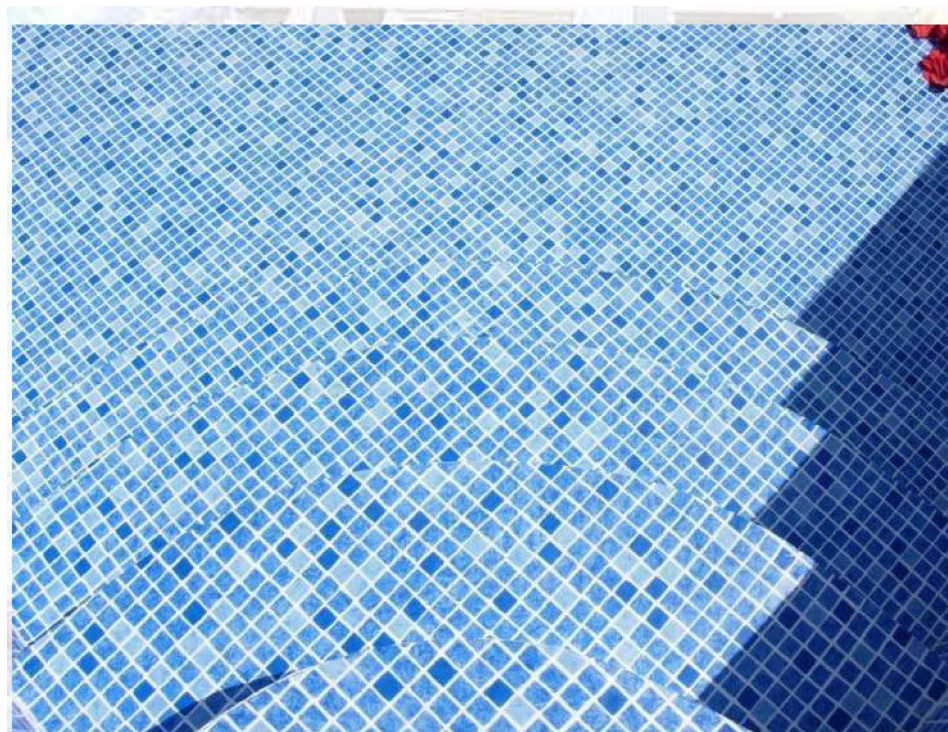




8. Встановлення сходів римського типу.

Edicar Pliisticb

Мембрана синтетика





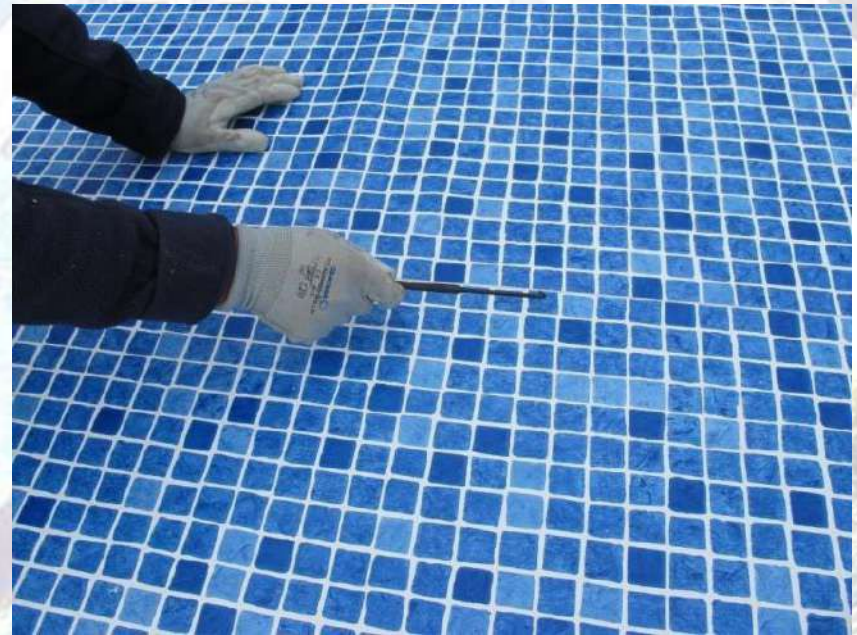
Edicar Plásticos
Membranas sintéticas

9. Перевірка

.Після завершення зварювання струменем гарячого повітря дуже важливо зробити перевірку.

.Перевірка робиться за допомогою сталеві голки, яка швидко переміщується його вздовж зварного шва із додаванням постійного тиску.

.Це дозволяє виявляти будь-який дефект зварювання.





Edicar Plásticos
Membranas sintéticas

10. Нанесення рідкого ПВХ

.Для запобігання капілярному витоку, а також забезпечення найкращої обробки, вкрай важливо ущільнити шви після зварювання струменем гарячого повітря рідким ПВХ.

.Нанесіть рідкий ПВХ на зварні шви і дайте йому висохнути протягом декількох хвилин (час висихання залежить від атмосферних умов, температури і вологості).





Edicar Plásticos
Membranas sintéticas

11. Силіконові ущільнення

.Ущільніть нейтральним силіконом місця між кріпленням (профілю з металевого листа або напрямної з ПВХ) та кутовим каменем.

.Важливо зробити це ущільнення для запобігання проникненню води в цей простір. Необхідно дотримуватися інструкції виробника.





Edicar Plásticos
Membranas sintéticas

12. Заповнення басейну

.Зробіть ущільнення контрфланців скімерів, отворів для подачі води, донного трапу на підлозі, прожекторного освітлення, пристрою протитечії тощо.

.Для запобігання змінам форми складок фланці різних частин повинні ущільнюватися тільки тоді, коли до них дійшла вода.

.Фланець донного трапу на підлозі має бути встановлений тоді, коли він буде покритий водою приблизно 20 см.





Columns

Edicar Pliisticb

Memb r a n as sinteticas



Переливний канал - верхній край

Edicar Pliisticb

Membranas sintéticas





Edicar Plásticos

Переливний канал - нековзка мембрана





Edicar Pliesticb
Membrañas sintéticas

Сходинки





Edicar Plásticos

Деякі з наших басейнів



Деякі з наших басейнів





Edicar Plásticos
Membranas sintéticas

cefilo

Láminas de impermeabilización