

Модуль WIFI

ІНСТРУКЦІЯ КОРИСТУВАЧА

USER'S MANUAL



Перед використанням уважно прочитайте цей посібник користувача
Будь ласка, належним чином зберігайте інструкцію користувача

Інструкції щодо конфіденційності користувача

Ми відповідально ставимося до вашої конфіденційності та обіцяємо інформувати вас про те, як ми використовуємо дані. Особисті дані користувачів, такі як поштові скриньки, адреси, перед завантаженням у хмару ми зробимо дії для отримання вашого дозволу, і ми докладемо всіх зусиль, щоб забезпечити безпеку ваших даних.

ОПИС

- Отримувати сигнал даних від хмарного сервера і передавати на головний пристрій;
- Отримувати сигнал даних від основного пристрою та передавати на хмарний сервер;
- Досягти віддаленого оновлення базової плати MCU модуля WIFI за допомогою хмарного сервера;
- Для досягнення дистанційного оновлення головного пристрою за допомогою модуля WIFI базової плати MCU.

Технічні параметри

РОБОЧА НАПРУГА: DC8V~12V (рекомендоване значення 12V)

РОБОЧИЙ СТРУМ: Макс. періодичний пік 1A, середній струм очікування 50mA

ТЕМП. ДІАПАЗОН: Робоча температура: -30°C~+70°C; Температура зберігання: -40 °C ~ + 85 °C

Світлодіодний індикатор:

- індикатор конфігурації мережі,
- індикатор підключення до маршрутизатора, підключення до хмарного сервера,
- індикатор підключення до хмарного сервера 485,
- індикатор зв'язку.

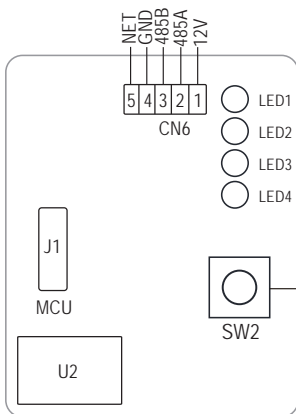
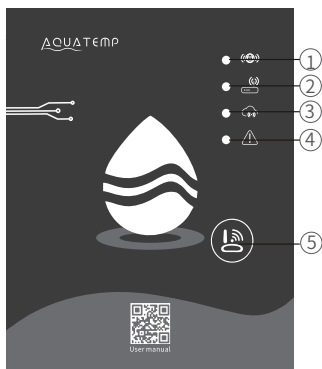
РОЗМІРИ (Д×Ш×В) 78mm×63mm×24mm

МОНТАЖ

- На задній частині модуля WIFI є магніт, його можна встановити в приміщенні або на вулиці, при цьому уникати прямих сонячних променів;
- Відскануйте наведений нижче QR-код, щоб завантажити APP;



ФУНКЦІОНАЛЬНИЙ ОПИС



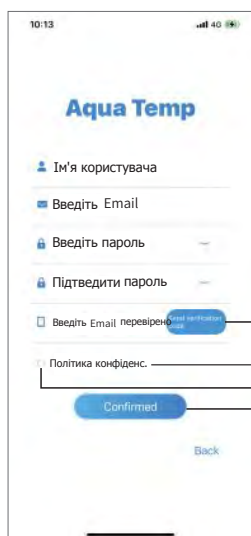
5 Кнопка конфігурації
Коротке натискання:
Доступно для
входу в режим
налаштування AP
Link.

MXL-WX17

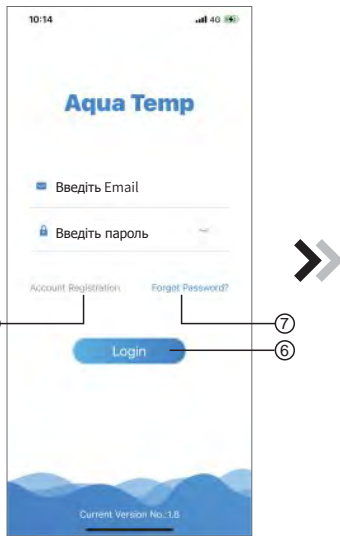
ПУНКТ	НАЗВА	СВІТИТЬСЯ	МЕРЕХИТЬСЯ	НЕ СВІТИТЬСЯ
①	Індикатор конфігурації мережі	Налаштування мережі	Налаштування SmartLink	ГОТОВО
②	Індикатор підключення роутера.	НОРМА	НЕ НОРМАЛЬНО	----
③	Індикатор підключення до Хмарного сервера	НОРМА	НЕ НОРМАЛЬНО	----
④	485 Комуникатор зв'язку	НОРМА	НЕ НОРМАЛЬНО	----

Вхід до облікового запису

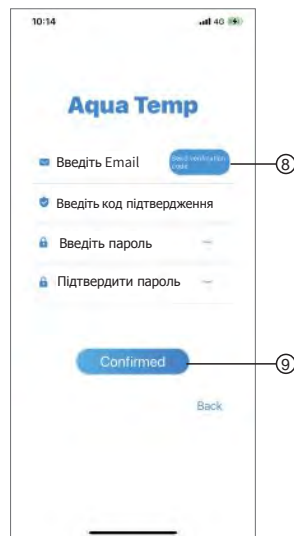
Використовуйте адресу електронної пошти та пароль для реєстрації, входу або скидання пароля.



Мал.2 Інтерфейс реєстрації облікового запису



Мал.1 Інтерфейс входу



Мал.3 Інтерфейс «Забули пароль».

1. Реєстрація облякового запису: Щоб зареєструвати обліковий запис, натисніть 1 (мал. 1), щоб перейти до інтерфейсу реєстрації облікового запису. Заповніть відповідну інформацію та натисніть 2, щоб отримати код підтвердження. Під час заповнення інформації натисніть 3, щоб прочитати деталі політики конфіденційності. Потім натисніть 4, щоб погодитися, і натисніть 5. Реєстрація закінчена.

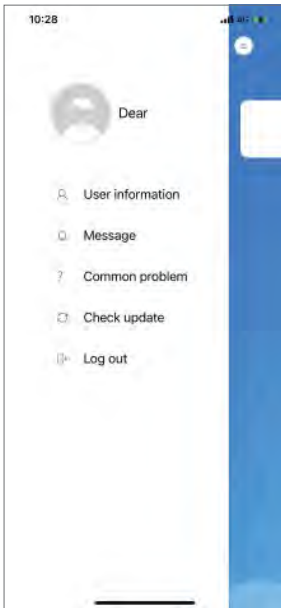
Будь ласка, зверніть увагу, час дії одного коду підтвердження становить 15 хвилин, будь ласка, введіть код підтвердження протягом 15 хвилин, інакше вам потрібно попросити новий код підтвердження;

2. Увійдіть: дотримуйтесь інструкцій на сторінці (мал. 1), введіть зареєстровану адресу електронної пошти та пароль, натисніть 6 і перейдіть до списку пристроїв;

3. Забули пароль: забувши пароль, натисніть 7 (мал. 1), перейдіть до інтерфейсу «Забули пароль». (мал.3). Дотримуйтесь інструкцій на сторінці, заповніть відповідну інформацію, натисніть 8, щоб отримати підтвердження код із вашої поштової скриньки, натисніть 9 для підтвердження, і пароль буде скинуто.

Після входу в систему відображається інтерфейс «Мій пристрій» (мал. 4), дотримуйтесь інструкцій, щоб додати WIFI або DTU.

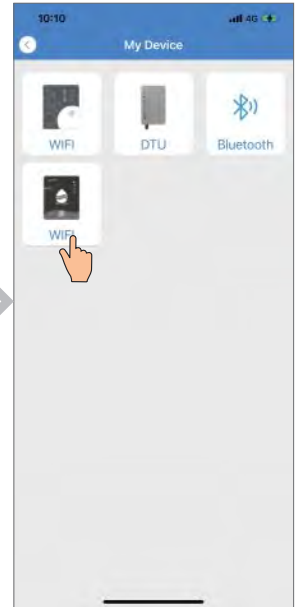
Додати пристрій



Мал.5 Меню для лівші



Мал.4 Інтерфейс МІЙ ПРИСТРІЙ



Мал.6 Інтерфейс ДОДАТИ ПРИСТРІЙ

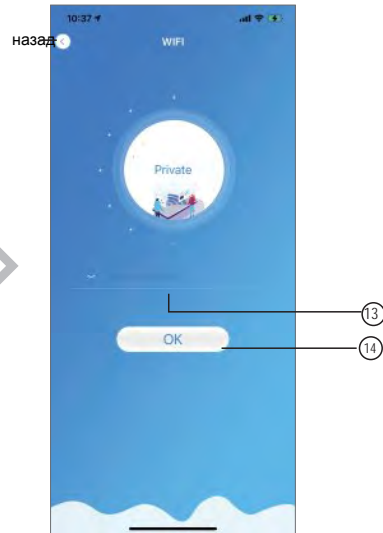
IOS WIFI НАЛАШТУВАТИ МЕРЕЖУ



Мал.7 Інтерфейс із підтвердженням дозволу

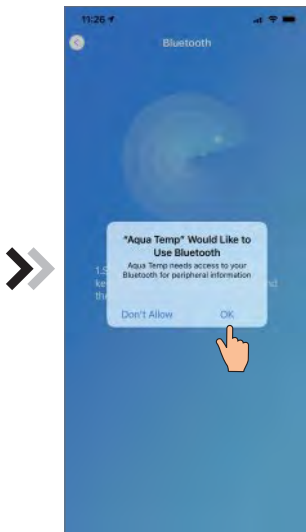


Мал.8 Інтерфейс WIFI перший модуль

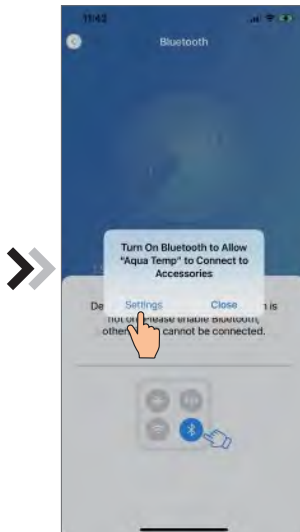


Мал.9 Інтерфейс введення пароля

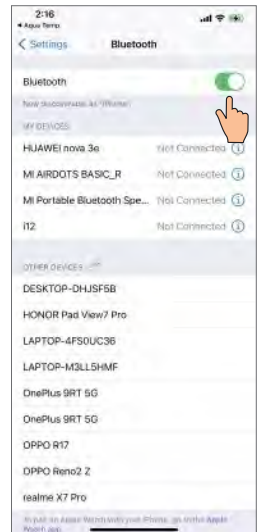
1. Натисніть 10, щоб підтвердити дозвіл Bluetooth, розташування та камери (Мал.7);
2. Дотримуйтеся інструкцій на сторінці (Мал.8), натисніть кнопку на модулі та утримуйте її протягом 1 секунди, доки не загоряться два індикатори, потім підключення AP активовано, натисніть 12, щоб перейти до наступного;
3. Натисніть 13, щоб ввести пароль WIFI для поточного підключення, натисніть 14, щоб підтвердити.



Мал.10 Дозволити використання Bluetooth

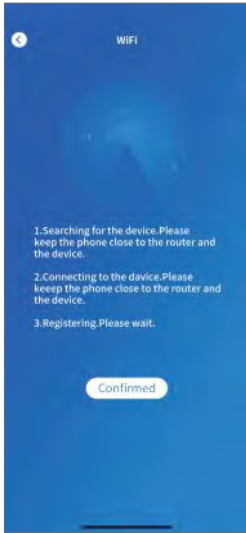


Мал.11 Увімкнути дозвіл Bluetooth

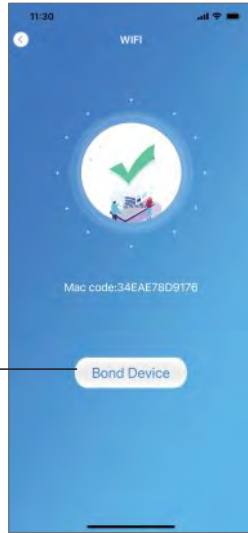


Мал.12 Інтерфейс налаштування Bluetooth

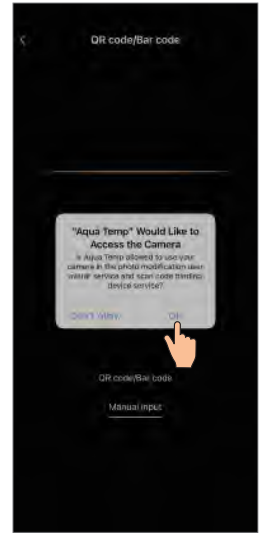
4. Натисніть «ОК», щоб надати дозвіл Bluetooth (Мал.10);
5. Натисніть «Налаштування» (Мал.11, щоб увійти в інтерфейс налаштування Bluetooth (Мал.12);
6. Увімкніть bluetooth і поверніться до APP, прямо увійдіть в інтерфейс пошуку пристрою (Мал. 13), APP автоматично шукає модуль WIFI (Мал. 14);
7. Натисніть 15, щоб підключити пристрій (Мал.14);
8. Натисніть «ОК» (Мал.15, щоб дозволити додатку використовувати камеру для сканування коду WF на модулі WIFI (Мал.17.1), або натисніть «ручне введення», щоб ввести код WF (Мал.17.2) .



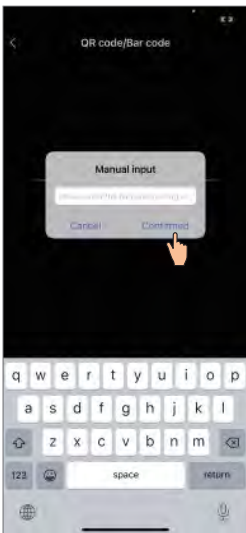
Мал.13 Інтерфейс пристрою пошуку



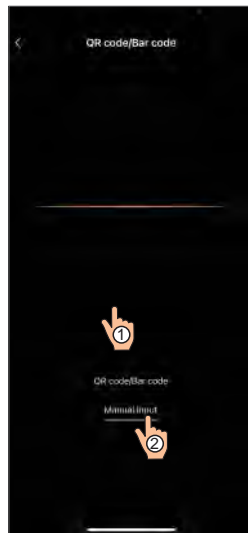
Мал.14 Інтерфейс пристрою Bond



Мал.15 Увімкнути дозвіл камери



Мал.17.2 Інтерфейс ручного введення

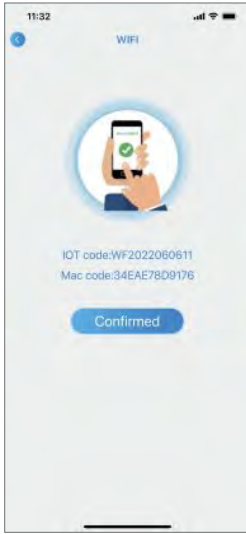


Мал.16 Інтерфейс сканування

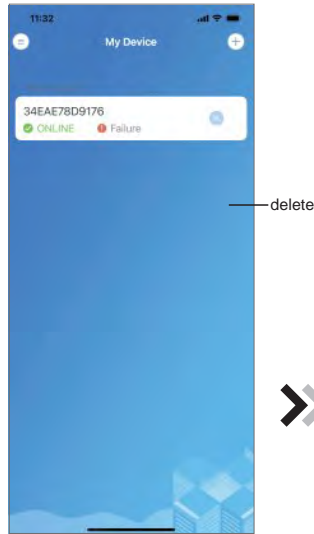


Мал.17.1 Штрих-код WF

9. Натисніть «Підтвердити», - зв'язок пристрою виконано (Мал.18).
10. Після завершення з'єднання WIFI поверніться до «Мого пристрою» (Мал. 19);
11. Клацніть пристрій, щоб перейти безпосередньо до головного інтерфейсу пристрою (Мал. 20).



Мал.18 Інтерфейс готового пристрою Bond

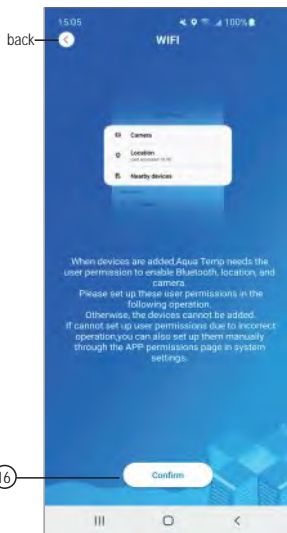


Мал.19 Інтерфейс керування пристроєм



Мал.20 Головний інтерфейс пристрою

Android WIFI Налаштувати мережу



Мал.21 Інтерфейс із підтвердженням доступу

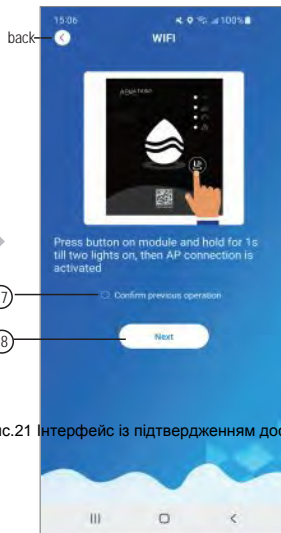
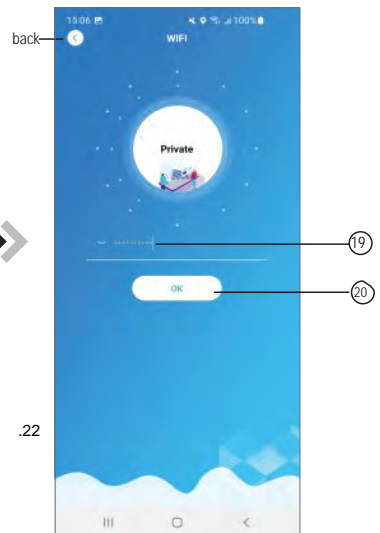


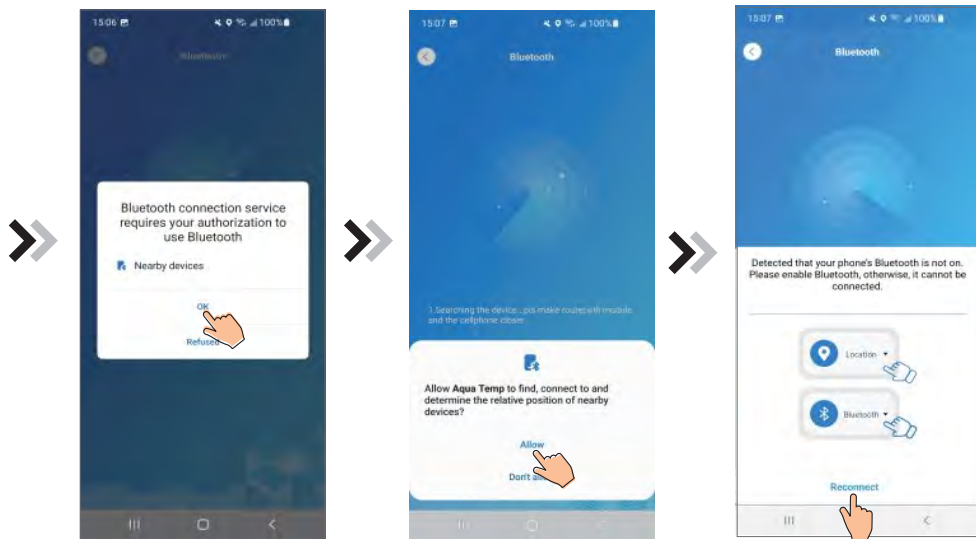
Рис.21 Інтерфейс із підтвердженням доступу

Мал.22 Інтерфейс модуля WIFI



Мал.23 Інтерфейс введення пароля

1. Натисніть 16, щоб підтвердити дозвіл Bluetooth, розташування та камери (Мал.21);
2. Дотримуйтесь інструкцій на сторінці (Мал.22), натисніть кнопку на модулі та утримуйте її протягом 1 секунди, доки не загоряться два індикатори, після цього з'єднання AP активується, натисніть 18 для наступного;
3. Натисніть 19, щоб ввести пароль WIFI для поточного підключення, натисніть 20, щоб підтвердити.

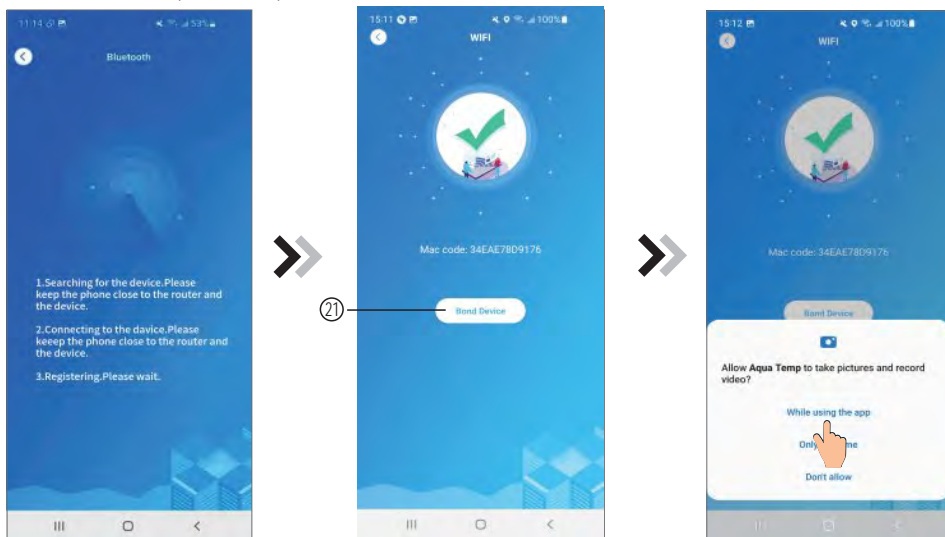


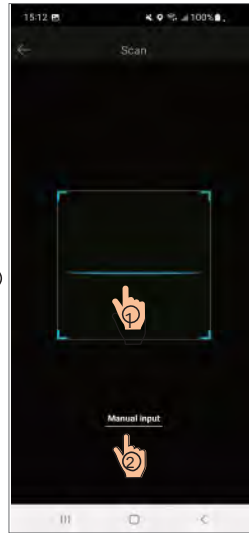
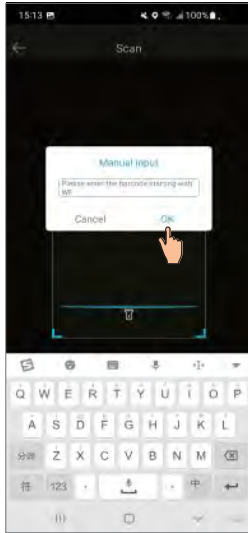
Мал.24 Увімкнути дозвіл Bluetooth

Мал.25 Увімкнути дозвіл визначення місцезнаходження

Мал.26 Інтерфейс повторного підключення

4. Натисніть «ОК», щоб увімкнути дозвіл bluetooth (Мал24);
5. Натисніть «Дозволити», щоб увімкнути дозвіл bluetooth (Мал25);
6. Натисніть «Повторне підключення» (Мал. 26), щоб перейти до інтерфейсу пошуку пристрою (Мал. 27), програма автоматично шукає модуль WIFI (Мал. 28);
7. Натисніть 21, щоб підключити пристрій (Мал28);
8. Натисніть «Під час використання програми», дозволять програмі використовувати камеру для сканування WF-коду на модулі WIFI (Мал. 31.1), або натисніть «ручне введення», щоб ввести WF-код (Мал. 32.2).





Мал.31.2 Інтерфейс ручного введення

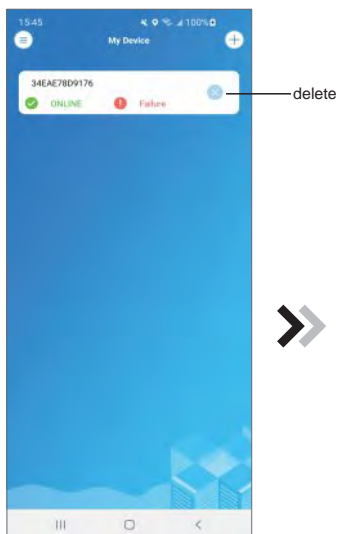
Мал.30 Інтерфейс сканування

Мал.31.1 Штрих-код WF

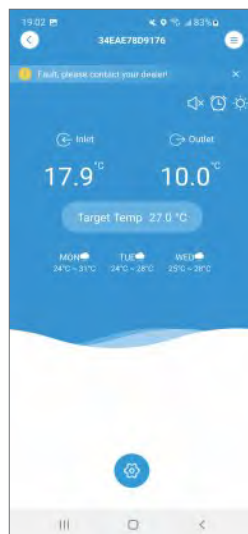
9. Натисніть «ОК», з'єднання пристрою виконано (Мал.33).
10. Після завершення з'єднання WIFI поверніться до «Могопристрою» (Мал. 19);
11. Клацніть пристрій, щоб перейти безпосередньо до головного інтерфейсу пристрою (Мал. 20).



Мал.32 Готовий інтерфейс пристрою Bond



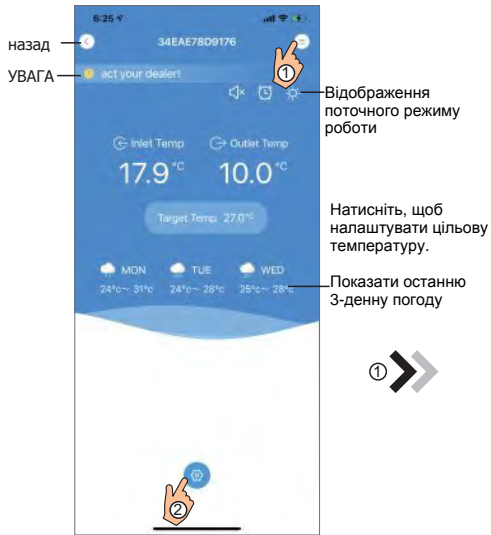
Мал.33 Інтерфейс керування пристроєм



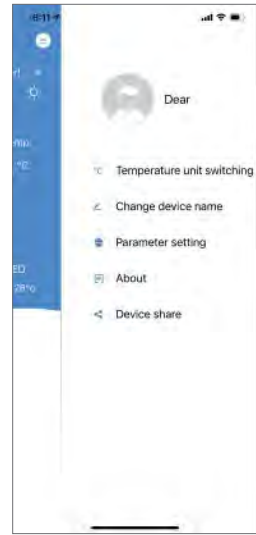
Мал.34 Головний інтерфейс пристрою

Управління пристроєм

Операції керування пристроєм такі:



Мал.35 Головний інтерфейс пристрою



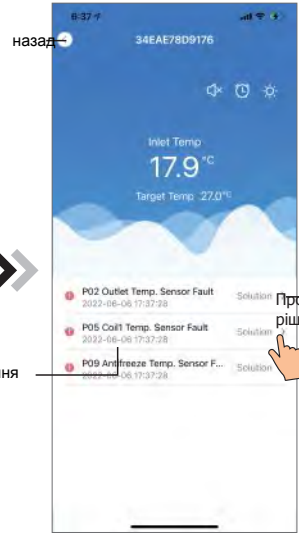
Мал.36 Інтерфейс правого меню



Мал.37 Інтерфейс налаштувань часу



Мал.38 Основний інтерфейс



Мал. 39 Інтерфейс усунення несправностей

Кнопка	Назва	Призначення
	ON/ OFF	Включення - виключення
	Звук увімкнено	Активація звукового режиму
	Звук вимкнено	Активація звукового режиму Охолодження--Обігрів--Авто
	Зміна режиму	Зміна режимів: Охолодження--Обігрів--Авто
	Cooling	Охолодження
	Heating	Нагрівання
	Auto	Автоматичний режим
	Час	Налаштування часу
	Проблеми	Перехід до інтерфейсу налаштувань
	Меню	Повернення до режиму МЕНЮ