

10 - Українська: Інструкції щодо підключення до Wi-Fi

1. Завантаження та встановлення програми

a) Додаток називається iGarden, а нижче знаходиться значок.



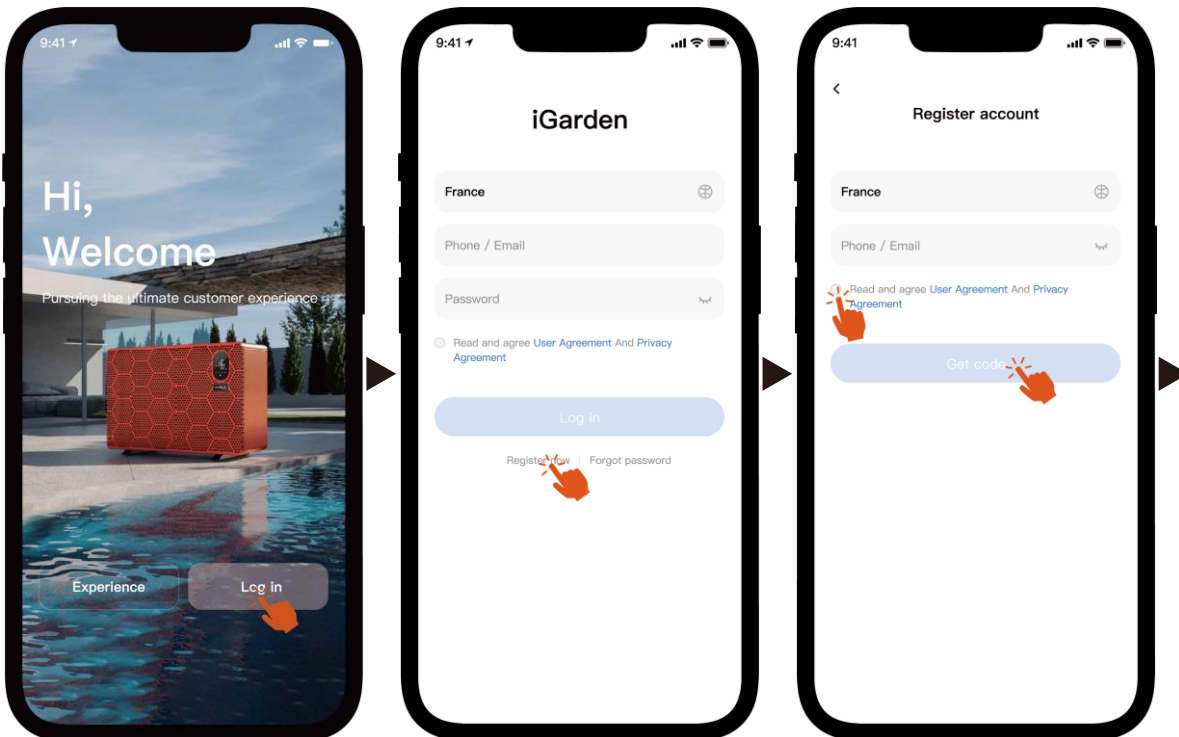
b) Android, будь ласка, завантажте з

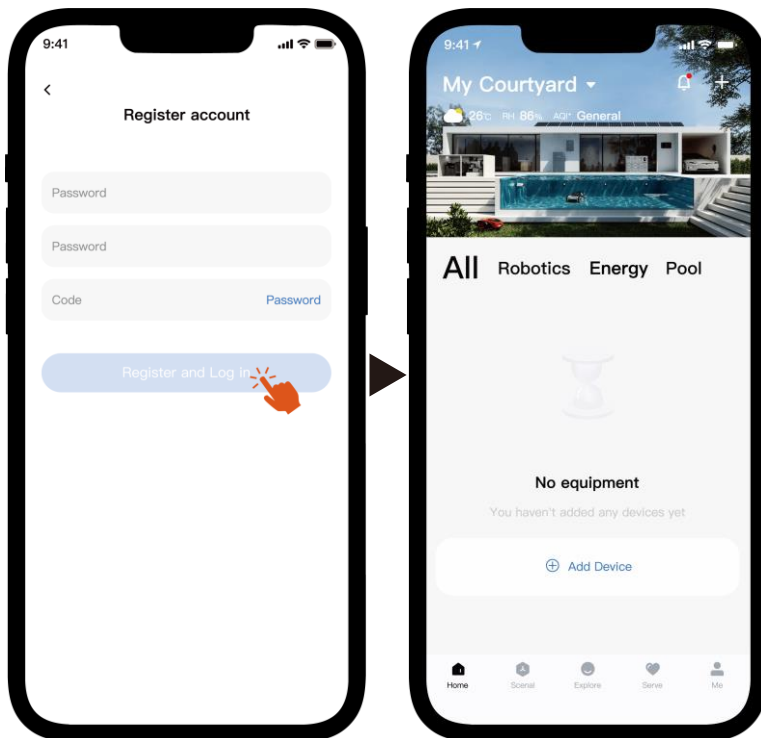
iPhone, будь ласка, завантажте з



2. Реєстрація облікового запису та вхід

Після відкриття ПРОГРАМИ, будь ласка, зверніться до наступних зображень, щоб завершити реєстрацію облікового запису та увійти.





Примітка: Якщо ви не отримали код підтвердження, будь ласка, вчасно перевірте папку зі спамом.

3. Підключення до Wi-Fi



Перш ніж розпочати, переконайтеся, що ваш телефон підключено до домашньої мережі Wi-Fi, маршрутизатор налаштовано на частоту 2,4 ГГц, а Bluetooth увімкнено. Потім виберіть спосіб підключення, який найкраще відповідає вашим потребам.



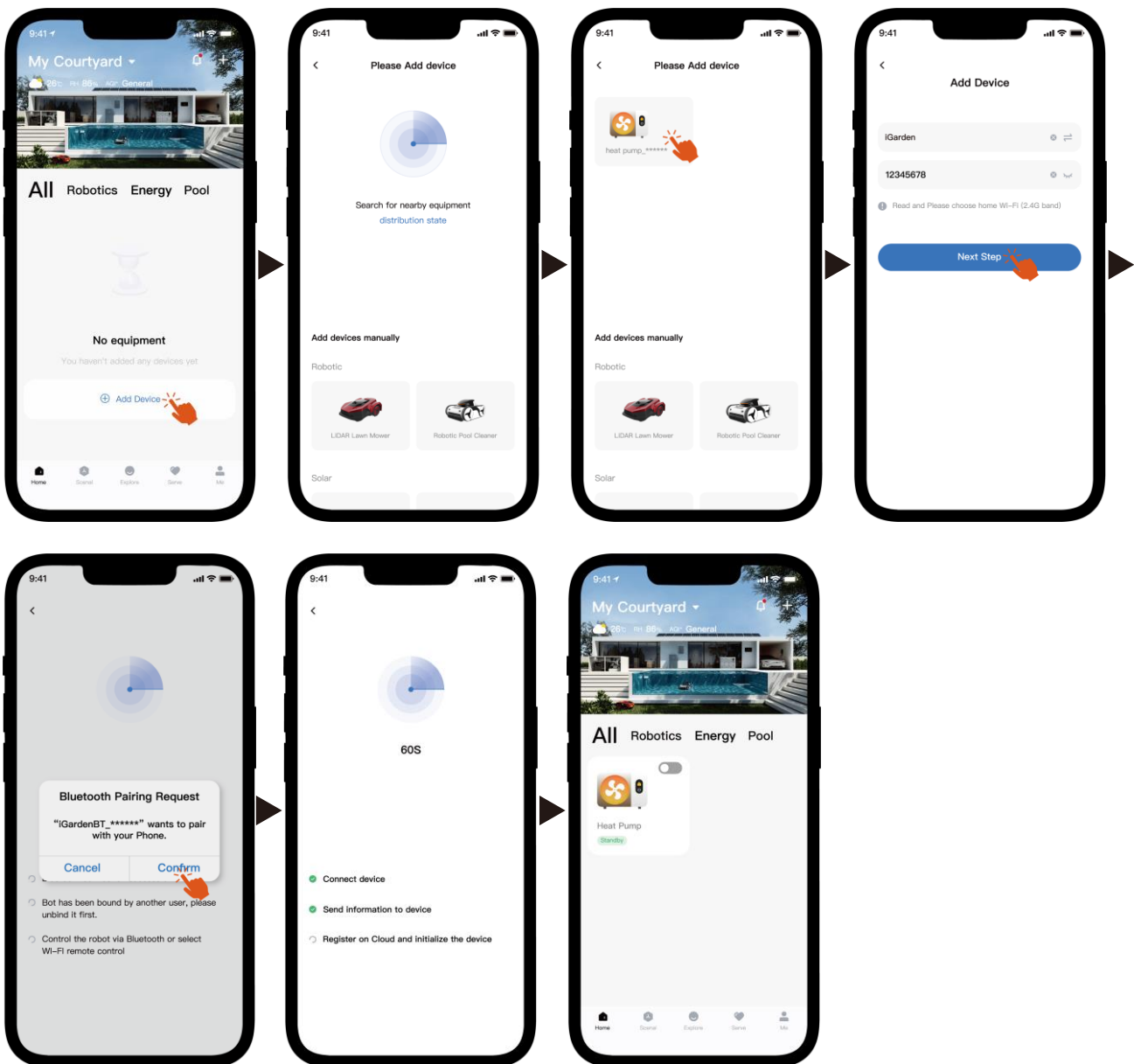
1) Блютуз

a) Будь ласка, переконайтеся, що функція Bluetooth увімкнена на вашому телефоні.

b) Активуйте модуль Wi-Fi

Натисніть і утримуйте протягом 5 секунд після  розблокування екрана,  блиматиме, щоб увійти в режим сполучення Wi-Fi.



c) Будь ласка, відкрийте ПРОГРАМУ та зверніться до зображень нижче, щоб підключити пристрій до мережі.



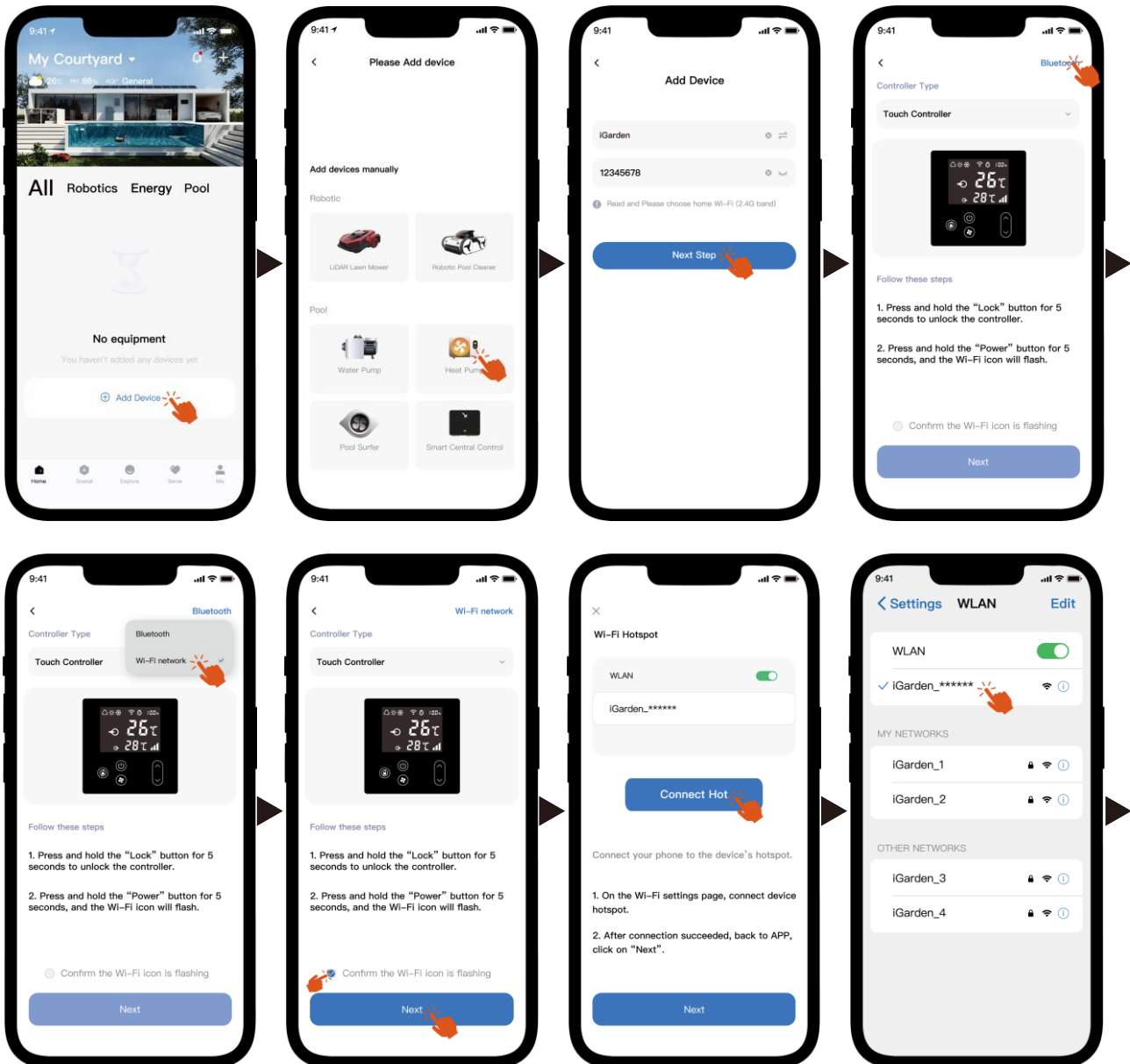
Примітка: Переконайтеся, що Bluetooth увімкнено, а програмі надано дозволи на використання Bluetooth.

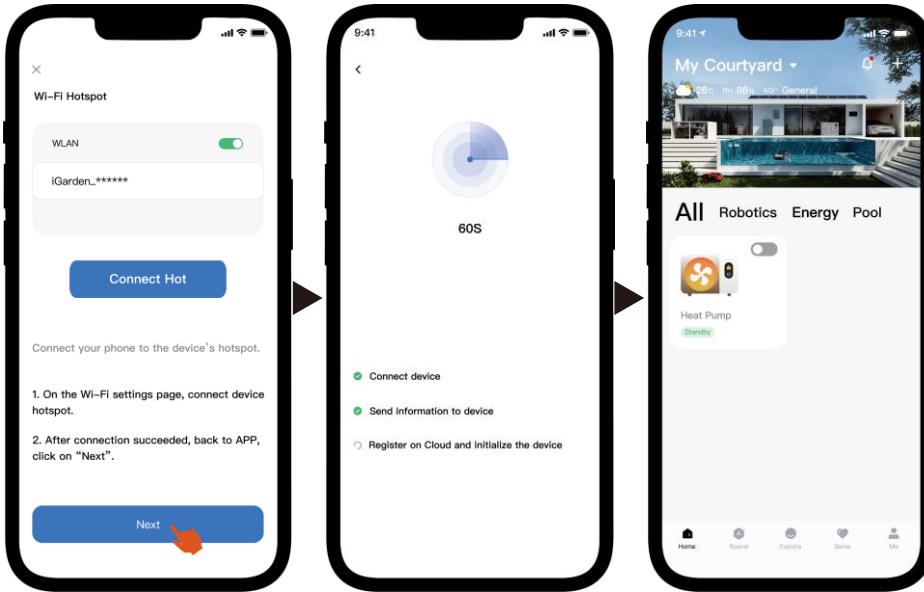
2) Точка доступу Wi-Fi

a) Активуйте модуль Wi-Fi

Натисніть і утримуйте  протягом 5 секунд після розблокування екрана,  блиматиме, щоб перейти в режим сполучення Wi-Fi.

b) Будь ласка, відкрийте ПРОГРАМУ та зверніться до зображень нижче, щоб підключити пристрій до мережі.





Примітка: Якщо ви підключені до точки доступу пристрою, вам потрібно повернутися до програми та натиснути «Далі».

4. Інструкції з експлуатації

Нижче наведено сторінку керування тепловим насосом у застосунку. Рекомендується уважно її прочитати.

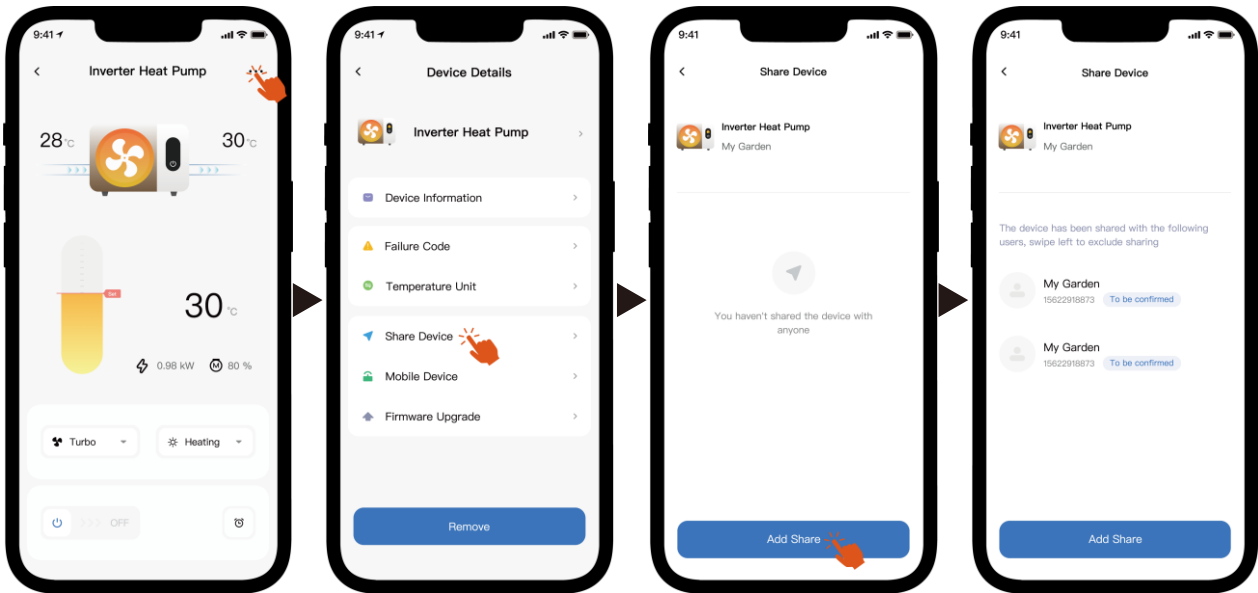


Примітка:

1. Якщо ваш тепловий насос призначений лише для опалення, то режими «Авто» та «Охолодження» недоступні.
2. Будь ласка, перевірте детальні інструкції в посібнику користувача, щоб переконатися, що ваш тепловий насос має режим турбо та функцію відображення вхідної потужності в режимі реального часу.

5. Спільний доступ до пристроїв

Після підключення, якщо члени вашої родини також хочуть керувати пристроєм, будь ласка, спочатку дозвольте членам вашої родини зареєструвати ЗАСТОСУНОК, а потім адміністратор зможе діяти, як зазначено нижче (наведені нижче зображення наведено лише для ознайомлення):



Тоді члени вашої родини побачать цей тепловий насос, щойно увійдуть у застосунок і приймуть запрошення.

Примітка:

- a) Прогноз погоди наведено лише для довідки.
- b) ПРОГРАМА може бути оновлена без попередження.